

PERI aktuell

Das Magazin für die Bauindustrie

AT 1 2025



IM FOKUS

Rückblick bauma

Die Messe zum Nachlesen



6
VOLLES HAUS, STARKE
GESPRÄCHE UND REKORDE,
WOHIN MAN SCHAUT

*Die erfolgreichste bauma
der Firmengeschichte von PERI*

10
TECHNIK ERLEBEN,
ZUKUNFT GESTALTEN

Girls' Day bei PERI Österreich

11
DATAFORM.WORK
NIMMT FAHRT AUF

*PERI und DataB gründen Joint Venture
für digitale Sonderschalung*

12
SICHER AUF DEM WEG
IN DIE ZUKUNFT

Lehrlingsbesuch bei PERI Österreich

14
LDZ SALZBURG

*LDZ Salzburg –
Österreichs modernstes Verwaltungsgebäude*

16
AHS ETTENREICHGASSE

Nachhaltige Modernisierung: Raum für Zukunft

19
IHRE MEINUNG ZÄHLT!

*PERI Österreich startet
große Kundenzufriedenheitsumfrage*

20
BORGL VIOLA PARK

*Neues Ballsportgymnasium im Wiener
„Viola Park“*

22
BADEARENA KREMS

*Nachhaltig geplant, zukunftsorientiert gebaut –
die neue Badearena Krems.*

24
DC TOWER 2

*Mit der Kletterschalung RCS im 5-Tagestakt
in die Höhe*



26 GERÜSTBAU AUF DEM NÄCHSTEN LEVEL

mit PERI an Ihrer Seite

27 FLEXIBILITÄT & PRÄZISION NEU DEFINIERT

CNC-Maschine im Einsatz bei PERI Österreich

28 EINE SCHALUNG WIE EIN GUTER FREUND

Thomas Strohofer im Gespräch

30 LEICHT. FLEXIBEL. NACHHALTIG.

Die DUO im Einsatz

34 DIGITALE HELFER FÜR BAUPROFIS

Einfach, effizient, praxisnah

IMPRESSUM

Herausgeber:

PERI Ges.mbH
Traisenstraße 3
3134 Nußdorf ob der Traisen
Tel.: +43 2783 4119-0
Mail: office@peri.at
Web: www.peri.at

Redaktion:

Mag. Romana Ramssl
Petra Haidvogel, MA

Grafik:

MBIT Solutions GmbH
3492 Diendorf am Kamp
Mail: office@mbit.at

Druck:

Dockner druck@medien
3125 Kuffern
office@dockner.com

Fotos:

Martina Draper
Michael Steinbacher, Storyshop
Achim Reissner
istock

Auflage:

2.000 Stück

Hinweis:

Die Baustellenfotos sind Momentaufnahmen. Deshalb können insbesondere Sicherheits- und Ankerdetails nicht immer als aussagekräftig bzw. endgültig betrachtet werden. Diese unterliegen der Gefährdungsbeurteilung des Unternehmers.

Druck- und Schreibfehler vorbehalten.

GEMACHT FÜR GENERATIONEN.

Unsere MAXIMO.

Die neue Generation unserer MAXIMO Rahmenschalung.

Unsere bewährte MAXIMO Rahmenschalung punktet jetzt neben einhändig bedienbarem Richtschloss BFD, schnellem Ankersystem ohne Distanzrohre und Konen sowie ansprechendem Betonergebnis mit neuen, durchdachten Features.

So bietet Ihnen die innovative Beschichtung eine erhöhte Langlebigkeit mit reduziertem CO₂-Fußabdruck, ergonomische Griffe erleichtern das Handling und integrierte RFID Tags ermöglichen Ihnen Zugang zu vollumfänglichen Produktinformationen. Alle Teile sind außerdem zu 100 % kompatibel in Ihrem bestehenden MAXIMO System.

**Entdecken Sie jetzt alle Vorteile!
Für ein schnelles, sicheres und
nachhaltiges Arbeiten auf Ihrer
Baustelle.**



VIDEO



LIEBE LESERINNEN, LIEBE LESER,

die letzten Monate waren geprägt von intensiven Begegnungen, spannenden Projekten und einem starken Miteinander – und all das gipfelte für uns in einem besonderen Highlight: der bauma 2025.



Die weltweit größte Baumaschinenmesse war nicht nur ein eindrucksvolles Branchentreffen, sondern auch eine hervorragende Bühne, um unsere neuesten Lösungen und Entwicklungen zu präsentieren. Einen Rückblick finden Sie in dieser Ausgabe.

Besonders stolz sind wir auf den großen Zuspruch zu unserem PERI UP Gerüstsystem, das wir im Rahmen unserer neuen Kampagne nochmals deutlich in den Fokus gerückt haben. Es steht sinnbildlich für das, was PERI ausmacht: Innovation, Sicherheit und Partnerschaft auf Augenhöhe.

In dieser Ausgabe von PERIaktuell zeigen wir, wie vielseitig unser Portfolio in der Praxis zum Einsatz kommt – vom klassischen Hochbau über komplexe Infrastrukturprojekte bis hin zu spannenden Großbaustellen, bei denen PERI Systeme tagtäglich ihre Leistungsfähigkeit unter Beweis stellen. Ebenso freuen wir uns, Ihnen unsere neueste Investition vorzustellen: eine hochmoderne CNC-Maschine, mit der wir unsere Fertigung weiter optimieren und Ihnen noch passgenauere Lösungen bieten können.

Ein zentrales Anliegen ist und bleibt für uns aber: Ihre Zufriedenheit. Deshalb starten wir in diesem Magazin auch unsere neue Kundenzufriedenheitsumfrage. Ihre Meinung ist uns wichtig – denn nur wenn wir Ihre Herausforderungen und Erwartungen genau kennen, können wir als Partner an Ihrer Seite besser werden. Ich lade Sie herzlich ein, sich daran zu beteiligen. Ihre Rückmeldungen fließen direkt in unsere Weiterentwicklung ein.

Ich wünsche Ihnen viel Freude beim Lesen und viele neue Impulse. Lassen Sie uns den gemeinsamen Weg weiterhin mit Begeisterung und Vertrauen gehen.

Herzlichst,
Ihr Peter Radel

VOLLES HAUS, STARKE GESPRÄCHE UND REKORDE, WOHIN MAN SCHAUT

Die erfolgreichste bauma der Firmengeschichte von PERI



Auf dem eigens gestalteten „Marktplatz“ zeigten unsere Expert:innen in **Live-Demonstrationen**, wie sich mit den digitalen Lösungen Effizienz, Sicherheit und Qualität spürbar steigern lassen – und das direkt im Baustellenalltag.



Unter dem Motto „Zusammen gestalten wir die Zukunft“ präsentierte PERI auf der bauma die ganze Bandbreite seines Portfolios – flankiert von zukunftsweisenden Innovationen und praxisnahen Lösungen.

Angesichts der angespannten Situation in der Bauwirtschaft und eines global herausfordernden Marktumfelds war die Erwartungshaltung hoch. Die Messe hat diese in jeder Hinsicht übertroffen.

Beeindruckende Zahlen, eindrucksvolle Erlebnisse

Die bauma 2025 stellte neue Maßstäbe: 3.601 Aussteller:innen aus 57 Ländern, rund 600.000 Besucher:innen aus über 200 Regionen – und mittendrin PERI mit einem beeindruckenden Besucheraufkommen von rund 265.000 Gästen in der eigenen, 4.000 Quadratmeter großen Ausstellungsfläche. Eine Woche voller spannender Gespräche, technischer Höhepunkte und inspirierender Begegnungen.

PERI zum Anfassen – Lösungen, die überzeugen

Zu den Publikumsmagneten zählten das spektakuläre Tunnelmodell der KERN Tunneltechnik SA und die prämierte VCT Kragarmbahn. Auch die digitalen Produktneuheiten zogen große Aufmerksamkeit auf sich. Besonders das neue Marktplatzkonzept überzeugte durch Praxisnähe: Anhand eines realen Wohnbauprojekts wurde live demonstriert, wie PERI Systeme in ihrer Gesamtheit – von Schalung über Gerüst bis zu digitalen Tools – einen echten Mehrwert schaffen. Ein Konzept das begeisterte.



Langlebigkeit und bedienungsfreundlich, so präsentiert sich die neue Generation der **MAXIMO** Rahmenschalung, die mit der **PERIskin** beschichtet ist. Die Rundumbeschichtung bietet einen langfristigeren Korrosionsschutz.

Innovationen für mehr Nachhaltigkeit

Ein zentrales Thema des PERI Messeauftritts war die konsequente Weiterentwicklung im Sinne der Nachhaltigkeit. Die neue Generation der MAXIMO Rahmenschalung überzeugte mit optimierter Bedienungsfreundlichkeit und nachhaltigen Features: Dank der innovativen PERIskin-Beschichtung wird ein effektiver Korrosionsschutz bei deutlich reduziertem Energieeinsatz erreicht. Die MAXIMO 2 punktet zudem durch die verbesserte Kompatibilität mit dem PERI UP Gerüstsystem.

Auch die DUO Universalschalung aus Biopolymer wurde in überarbeiteter Form präsentiert – ebenso wie das umfassende PERI UP Gerüstbaukastensystem, das mit minimalem Teileinsatz maximale Anwendungsmöglichkeiten schafft.

Digitale Lösungen für die Baustelle von morgen

PERI zeigte, wie digitale Tools Bauprozesse effizienter, transparenter und sicherer machen. Besonders im Fokus: die Lösungen der SYFIT GmbH, an der PERI seit September 2024 mehrheitlich beteiligt ist. Sie ermöglichen unter anderem die digitale Verwaltung und Verfolgung von Baugeräten, verbessern die Auslastung und bieten gleichzeitig Schutz vor Diebstahl.

Sensorik als Schlüssel zur Ressourcenschonung

Auch PERI Tochter VEMAVENTURI setzte mit intelligenten Sensoriklösungen starke Impulse. Von der Betondrucküberwachung über Temperatur- und Feuchtemessung bis zur Reifegradbestimmung – die präsentierten Technologien optimieren Betonierprozesse.

Vernetzt – auch abseits der Messehallen

Nicht nur in München, auch am PERI Firmensitz Weißenhorn und am Standort Günzburg herrschte reger Betrieb. Bei den PERI Experience Days begrüßte das Unternehmen rund 800 Gäste aus 41 Nationen und schuf so ein internationales Forum für Austausch und Inspiration.





Die **VTC Kragarmbahn** ist eine Innovation für den Infrastrukturbereich, die den Bau von Stahlverbundbrücken nachhaltig verbessert. Dank der innovativen Aufhängung von unten werden keine Schalwagenstühlchen mehr benötigt. Dies steigert die Qualität der Ortbetonfahrbahnen langfristig. Ebenso sind kürzere Betonierzyklen durch den Zugang von oben möglich.

Viele Neuerungen im Bereich Nachhaltigkeit bietet die **DUO Universalschalung**. Sie wird künftig aus Biopolymer hergestellt. Ihre neue, durchsichtige Schalhaut ermöglicht es Füllstand und Qualität des Betons direkt während des Schalens zu kontrollieren.

TECHNIK ERLEBEN, ZUKUNFT GESTALTEN

Girls' Day bei PERI Österreich

Wie spannend Technik und Handwerk sein können, erlebten 20 Schülerinnen der Mittelschule Pyhra hautnah beim diesjährigen Girls' Day bei PERI Österreich.



Mit offenen Augen, viel Neugier und jeder Menge Fragen tauchten sie in eine für viele neue Welt ein – und entdeckten dabei ganz neue Perspektiven für ihre berufliche Zukunft.

Der Girls' Day, der jedes Jahr im April stattfindet, verfolgt ein klares Ziel: Mädchen sollen Berufe kennenlernen, in denen Frauen bisher noch unterrepräsentiert sind – insbesondere im technischen und handwerklichen Bereich. PERI Österreich öffnete dafür erneut seine Türen, um jungen Talenten praxisnahe Einblicke zu ermöglichen und Begeisterung für die Welt des Bauens zu wecken.



Nach einer kurzen Einführung stand ein informativer Firmenrundgang auf dem Programm. Die Schülerinnen konnten verschiedene Abteilungen kennenlernen und erleben, wie vielseitig und dynamisch die Arbeit bei einem internationalen Bauzulieferer ist. Dabei wurde deutlich: Technik ist alles andere als trocken – sie schafft greifbare Lösungen, echte Innovationen und spannende Karrierechancen.

Ein besonderes Highlight wartete im Praxisteil: Die Schülerinnen bauten eigene Nistkästen aus PERI 3-Schicht-Platten – ein echtes Stück Handwerk mit nachhaltigem Wert. Die vorbereiteten Holzelemente wurden zuvor mit unserer neuen CNC-Maschine präzise gefräst, wodurch die Teilnehmerinnen nicht nur handwerkliches Geschick, sondern auch moderne Fertigungstechnologien kennenlernen konnten. Die fertigen Nistkästen durften sie anschließend mit nach Hause nehmen – sie bieten nicht nur heimischen Vögeln ein neues Zuhause, sondern auch den Mädchen eine bleibende Erinnerung an diesen besonderen Tag.

Abgerundet wurde der Vormittag durch ein „Speed Dating“ mit PERI Mitarbeiterinnen und Führungskräften, die ihre persönlichen Karrierewege vorstellten und den Schülerinnen in kurzen Gesprächen Rede und Antwort standen. Ob Technik, Logistik, Planung oder Management – der direkte Austausch machte deutlich, wie vielfältig und erfüllend eine Karriere bei PERI sein kann und wie sehr Frauen in technischen Berufen gebraucht werden.

Der Girls' Day bei PERI war ein voller Erfolg – lebendig, praxisnah und inspirierend. Die Schülerinnen konnten nicht nur theoretisches Wissen sammeln, sondern vor allem erleben, wie spannend und sinnstiftend ein Beruf im technischen Umfeld sein kann. Wir freuen uns, wenn wir bei der einen oder anderen das Interesse für die Welt des Bauens wecken konnten – denn die Zukunft braucht kluge, mutige und engagierte Frauen.



DATAFORM.WORK NIMMT FAHRT AUF

PERI und DataB gründen Joint Venture für digitale Sonderschalung



Mit der Gründung der DataForm.Work GmbH Anfang Jänner setzen PERI SE und die DataB GmbH ein starkes Zeichen für die digitale Transformation im Bauwesen.

Das neu gegründete Joint Venture vereint die technische Expertise zweier innovationsgetriebener Unternehmen mit dem klaren Ziel, den Sonderschalungsbau durch den Einsatz künstlicher Intelligenz grundlegend zu verändern.

Sonderschalungen sind essenziell für Bauprojekte, die gestalterisch oder technisch über Standardlösungen hinausgehen – etwa bei Brücken, Tunnel oder architektonisch anspruchsvollen Bauten. Immer dann, wenn Beton in individuelle, komplexe Formen gegossen werden muss, kommt konventionelle Schalung an ihre Grenzen. DataForm.Work bietet hier einen radikal neuen Ansatz: KI-gestützte Software automatisiert die Planung und Berechnung der notwendigen Unterkonstruktionen und überträgt die Daten direkt an CNC-Maschinen – für höchste Präzision bei maximaler Effizienz.

Zwei Lösungen für maximale Flexibilität

DataForm.Work adressiert unterschiedliche Kundenbedürfnisse mit zwei skalierbaren Leistungspaketen:

- **Komplettservice aus einer Hand**

Die Kundendaten werden in der hauseigenen Software verarbeitet und direkt in die Produktion überführt. In der Fertigungshalle des Joint Ventures entstehen daraus passgenaue Sonderschalungen, die vormontiert und einsatzbereit auf die Baustelle geliefert werden.

- **Formwork as a Service**

Kund:innen übernehmen die Fertigung selbst – mit digitaler Unterstützung. Die KI-Software generiert die Plandaten für die Unterkonstruktion, die anschließend auf die unternehmenseigene CNC-Maschine übertragen werden. Eine ausführliche, schrittweise Anleitung ermöglicht die Montage vor Ort auch ohne spezielle Vorkenntnisse im Schalungsbau.

Mit DataForm.Work entsteht eine leistungsstarke Plattform, die Digitalisierung und Handwerk vereint und so neue Maßstäbe in einem traditionsreichen Segment der Bauindustrie setzt.

SICHER AUF DEM WEG IN DIE ZUKUNFT

Lehrlingsbesuch bei PERI Österreich

Mit viel Neugier und Tatendrang machten sich kürzlich Lehrlinge der PORR Niederlassung Wiener Neustadt auf den Weg zu PERI Österreich und tauchten ein in eine Welt, in der Arbeitssicherheit nicht nur mitgedacht, sondern aktiv gelebt wird.

Ziel der Veranstaltung: jungen Nachwuchskräften nicht nur die innovativen Schalungs- und Gerüstsysteme von PERI näherzubringen, sondern vor allem ein tiefes Bewusstsein für sicheres Arbeiten am Bau zu vermitteln.

Eine fundierte theoretische Einführung in das Thema Arbeitssicherheit sowie in die wichtigsten PERI Systeme sowie Praxisbeispiele aus realisierten Großprojekten zeigten, wie unsere Systeme nicht nur Effizienz, sondern auch maximale Sicherheit auf der Baustelle garantieren.

Ein Rundgang durch das Firmenareal bot im Anschluss spannende Einblicke in die Abläufe, Prozesse und die Vielfalt der PERI Produktwelt. Im Mittelpunkt stand dabei



stets die Frage: **Wie können intelligente Produkte dabei helfen, Unfälle zu vermeiden und den Baustellenalltag sicherer zu gestalten?**

Am Nachmittag hieß es dann: Ärmel hochkrepeln und selbst anpacken. Unter Anleitung von Richtmeister Alexander Hiesberger testeten die Lehrlinge verschiedene PERI Systeme – mit besonderem Augenmerk auf deren sicherheitsrelevante Eigenschaften.

UNSER SAFETY-TIPP

Wie sicheres Schalen mit SKYDECK funktioniert, erfahren Sie in unserem neuen Poster. Jetzt noch übersichtlicher.

Bestellbar unter: office@peri.at

MAXIMO, das innovative Wandschalungssystem, überzeugte dabei durch die hohe Sicherheit bei der Handhabung. Die PERIskin-Beschichtung sorgt für eine lange Lebensdauer, während RFID-Tags für Transparenz und Rückverfolgbarkeit auf der Baustelle stehen – ein klarer Gewinn im hektischen Baustellenbetrieb.

Die leichte Deckenschalung SKYDECK mit dem SKY Anker wurden den Lehrlingen praxisnah präsentiert. Dank systematischer Montagefolge, Fallkopf-Technologie zur Frühausschalung und der Möglichkeit zum kraftsparenden Arbeiten trägt es aktiv zur Unfallvermeidung bei – ohne Kompromisse bei Geschwindigkeit oder Qualität.

Beim Aufbau des PROKIT Absturzschutzsystems konnten die Lehrlinge selbst erleben, wie schnell und unkompliziert moderne Sicherheitslösungen montiert werden können. Der Nutzen: effektiver Seitenschutz bei gleichzeitig minimalem Material- und Zeitaufwand.

Mit der leichten Handschalung DUO wurde ein weiteres Produkt vorgestellt, das Sicherheit mit Anwenderfreundlichkeit vereint. Das System ist vielseitig einsetzbar und



kann aufgrund seines geringen Gewichts sogar ohne Kran montiert werden.

Den Abschluss bildete die Vorstellung des PERI UP Gerüstsystems, das sich durch seine rutschsicheren Beläge, durchgängigen Seitenschutz und werkzeugfreie Montage mit dem innovativen Gravity Lock auszeichnet.

Der Ausbildungstag bei PERI war ein voller Erfolg – und ein starkes Signal dafür, wie moderne Bautechnologie und gelebte Sicherheitskultur Hand in Hand gehen. Die Lehrlinge konnten nicht nur theoretisches Wissen sammeln, sondern auch wertvolle praktische Erfahrungen machen. Damit sind sie bestens gerüstet für eine sichere und erfolgreiche Zukunft in der Bauindustrie.

**Sie planen eine
Schulung bei Ihnen vor Ort
oder in unserer
Firmenzentrale Nußdorf?
Schicken Sie uns ein Mail an:
office@peri.at**

LDZ SALZBURG

Österreichs modernstes Verwaltungsgebäude

In Salzburg wird bis 2026 ein neues Verwaltungszentrum gebaut. Auf rund 10.000 Quadratmeter entsteht ein modernes, 13-stöckiges Bürogebäude, das Platz für bis zu 1.200 Mitarbeitende der Landesverwaltung bietet. Bei der Umsetzung des Projektes fiel die Wahl auf die SKYDECK Paneel-Deckenschalung.

Es ist in vielerlei Hinsicht ein Leuchtturmprojekt: so ist das Landesdienstleistungszentrum (LDZ) nicht nur Österreichs modernstes Verwaltungsgebäude, es besticht auch in Bezug auf Energieeffizienz und Ökologie. Der Hybridbau soll eine klimaaktiv-Zertifizierung erhalten und weitgehend CO₂-neutral betrieben werden.

Beachtenswert ist die geothermische Heiz- und Kühlsystematik. Dabei werden Bohrpfähle des Gebäudes bis in eine Tiefe von 40 Metern aktiviert, um Erdwärme für die Temperaturregulierung zu nutzen. Zusätzlich sorgen PV-Paneele an der Fassade für die Stromversorgung der Anlage.

Hybridbauweise: ökologische und energieeffiziente Lösung

Die Hybridbauweise, bei der Holz mit Beton kombiniert wird, gewinnt in Österreich



MULTIPROP: Leichte Deckenstütze aus Aluminium für besonders hohe Traglasten



zunehmend an Bedeutung, besonders bei öffentlichen Bauprojekten. Diese innovative Bauweise vereint die Vorteile von Holz, wie CO₂-Einsparung, mit der Stabilität und Flexibilität von Beton. Sie ermöglicht schnelle Bauzeiten und eine ressourcenschonende Nutzung von Materialien.



SKYDECK: Handliche und leichte Systembauteile ermöglichen kraftsparendes Arbeiten und kurze Schalzeiten.



„Die SKYDECK ist einerseits eine sehr arbeiterfreundliche Deckenschalung, da die Einzelkomponenten äußerst leicht sind und andererseits ist sie ein schnelles, flexibles und wirtschaftliches System, welches vor allem bei hohen Decken konkurrenzlos bleibt.“

*DI Nils Zahradka,
Bauleiter HABAU GROUP*

Während die öffentlichen Einrichtungen wie das Bürgerservice im massiv gebauten Sockel beherbergt sind, setzt der Bauherr ab dem dritten Stockwerk auf den Holz-Beton-Verbund. Hier entstehen die künftigen Bürotrakte sowie ein Kindergarten, bei denen rund 2.500 Holzträger und 540 Holzstützen zum Einsatz kommen. Die dreifachverglaste Element- und Pfosten-Riegel-Fassade wird ab dem 3. OG mit einem außenliegenden Wartungssteg und mit schwenkbaren Photovoltaikpaneelen ergänzt.

Zügiger Baufortschritt

Der Spatenstich für das Projekt erfolgte im Jänner 2024. Trotz herausfordernder Wetterbedingungen schreiten die Arbeiten planmäßig voran und die Fertigstellung des Gebäudes ist für Ende 2026 vorgesehen.

Die bauausführende Firma, eine ARGE zwischen HABAU und Swietelsky, setzt bei der anspruchsvollen Umsetzung des Projekts auf SKYDECK.

Die Paneel-Deckenschalung bietet eine besonders flexible und effiziente Lösung für die Baustelle. Sie lässt sich sowohl von unten als auch von oben schalen. Zudem erleichtern die handlichen und leichten Systembauteile die Montage und verringern den körperlichen Aufwand. Ein weiterer entscheidender Vorteil der SKYDECK ist die Realisierbarkeit von Deckenstärken bis zu einem Meter und das in beliebiger Höhe. So konnte der Baufortschritt erheblich beschleunigt werden. Die zügige Taktung ist besonders wichtig, um die zahlreichen Höhenunterschiede zwischen den einzelnen Geschossen effizient zu bewältigen. Insgesamt wurden 4.500 Quadratmeter SKYDECK Paneele eingesetzt. Die MULTIPROP Unterstellungen sorgen während der Bauarbeiten für zusätzliche Stabilität und Flexibilität.

Durch die enge Zusammenarbeit zwischen der ARGE LDZ Salzburg und PERI Österreich konnten spezifische Anforderungen des Projekts frühzeitig identifiziert und effizient gelöst werden.

NACHHALTIGE MODERNISIERUNG: RAUM FÜR ZUKUNFT

AHS Ettenreichgasse

Mit dem Um- und Zubau der AHS Ettenreichgasse entsteht eine der modernsten Bildungseinrichtungen Wiens. Dank der Umsetzung des Bauvorhabens in Zusammenarbeit mit PERI ließen sich sämtliche Herausforderungen erfolgreich meistern.



Im Auftrag der BIG (Bundesimmobiliengesellschaft m.b.H.) erfolgt die nachhaltige Modernisierung der AHS Ettenreichgasse im 10. Wiener Gemeindebezirk. Zusätzlich wächst die Schule um rund 5.500 Quadratmeter an Fläche. Das ursprüngliche Schulgebäude aus dem Jahr 1961 erfährt eine räumliche Adaption, um den heutigen Anforderungen an eine moderne Bildungsstätte gerecht zu werden. Zur Überprüfung der Tragfähigkeit der bestehenden Fundamente kamen Erkundungsschlitze zum Einsatz. Das Fundament wurde durch 800 Qubikmeter DSV-Säulen (Düsenstrahlverfahren) gezielt verstärkt.

Thermische Optimierung des Bestands

Im Rahmen der umfassenden thermischen Sanierung erhält die Fassade eine neue Dämmung, sämtliche Fenster samt Außenjalousien kommen in moderner Ausführung

zum Einsatz. Die Beheizung des neuen Schulgebäudes erfolgt künftig über Fernwärme. Zusätzlich sorgt eine Photovoltaikanlage mit einer Gesamtleistung von rund 120 kWp für nachhaltige Energiegewinnung.

Eine neue mechanische Lüftungsanlage schafft ein angenehmes Raumklima für Schüler:innen und Lehrpersonal. Diese Maßnahmen steigern sowohl die Energieeffizienz der AHS Ettenreichgasse als auch die Wirtschaftlichkeit im laufenden Betrieb. Nach Abschluss der Arbeiten strebt die Schule eine klimaaktiv Silber Zertifizierung an.

Zeitgemäßes Lernen und Lehren

Für den neuen viergeschossigen Anbau entstand im Vorfeld ein maßgeschneidertes Raumkonzept, das gezielt auf die Bedürfnisse von Lehrkräften und Schüler:innen abge-



stimmt ist. Mehrere neue Klassenräume, ein großzügiger Eingangsbereich mit zentraler Garderobe sowie ein Mehrzwecksaal für sportliche und schulische Veranstaltungen bereichern die Schulinfrastruktur. Ergänzend entstehen offene Lernzonen und Räumlichkeiten für den Nachmittagsunterricht.

Ein klar definierter Vorplatz verknüpft den bestehenden Gebäudetrakt mit dem neuen Anbau samt Multifunktionsraum. Das Eingangsniveau verschiebt sich dabei auf das Untergeschoss, wodurch der neue Mehrzwecksaal eine zentrale Rolle im Gebäudeensemble einnimmt. Angrenzende Musikräume erweitern die Nutzungsmöglichkeiten. Großzügige Fensterflächen und Oberlichter durchfluten das neue Schulgebäude mit natürlichem Licht und schaffen eine freundliche Lernumgebung.

„Je komplexer die Bauvorhaben, desto mehr muss in die Arbeitsvorbereitung und in die Qualität des Materials investiert werden, um das bestmögliche Ziel zu erreichen.“

**DI (FH) Fabian Schroll, Bauleiter
Firma Haider & Co Hoch- und
Tiefbau GmbH**

„Jedes Bauvorhaben ist das Ergebnis vieler Hände, die an einem Strang zusammenarbeiten.“

**Michael Pließnig, Hauptpolier
Firma Haider & Co Hoch- und
Tiefbau GmbH**

Jeder Herausforderung gewachsen

Die bauliche Umsetzung liegt in den Händen der Haider & Co Hoch- und Tiefbau GmbH. Für die Decken kamen SKYDECK Systeme zum Einsatz, die für eine schnelle und präzise Ausführung sorgten. Die MULTIPROP Rüstung mit einer Spannweite von vierzehn Metern sorgte für die sichere Abstützung im Bereich des Turnsaals. Aufgrund der Höhe der Unterzüge von 7,70 Metern ergänzten zusätzliche Stützen die MULTIPROP Türme, wodurch sowohl Kosten als auch Zeit eingespart werden konnten.

Ein besonderes Highlight stellte die Errichtung des Satteldachs aus Ortbeton dar. Die sorgfältige Planung durch Hauptpolier Michael Pließnig ließ sich mit den SKYDECK Paneelen präzise realisieren. So entstanden Deckenstärken zwischen 40 und 45 Zentimetern bei einer Dachneigung von neun Prozent und einer Höhe von bis zu fünf Metern. MULTIPROP Unterstellungen sorgten für zusätzliche Stabilität. Vor der Betonage erfolgte eine abschließende Überprüfung der Abspannung durch Polier Michael Pließnig und PERI Fachberater Andreas Willmann.

Große Aufmerksamkeit lag auf den zahlreichen Sichtbetonflächen im Außenbereich. Für die Errichtung dieser Flächen stand PERI Österreich mit technischer Beratung rund um die Vorsatzschalung PERI Birch 220. Auf Wunsch des Architekten sorgte zudem ein eigens abgestimmter Sichtbeton-Schalungsplan für die optimale Gestaltung.

Die Fertigstellung der AHS Ettenreichgasse ist für den Sommer 2025 vorgesehen. Das neue Gebäude bietet Platz für rund 1.000 Schüler:innen und etwa 85 Lehrkräfte und setzt neue Maßstäbe für zeitgemäße Bildungsarchitektur in Wien.



IHRE MEINUNG ZÄHLT!

PERI Österreich startet große Kundenzufriedenheitsumfrage

Was läuft gut? Wo können wir noch besser werden? Diese Fragen stellen wir uns täglich – und jetzt möchten wir sie direkt an Sie weitergeben.

In Kürze starten wir unsere erste umfassende Kundenzufriedenheitsumfrage. Sie richtet sich an alle unsere Kund:innen in ganz Österreich und wird online durchgeführt.

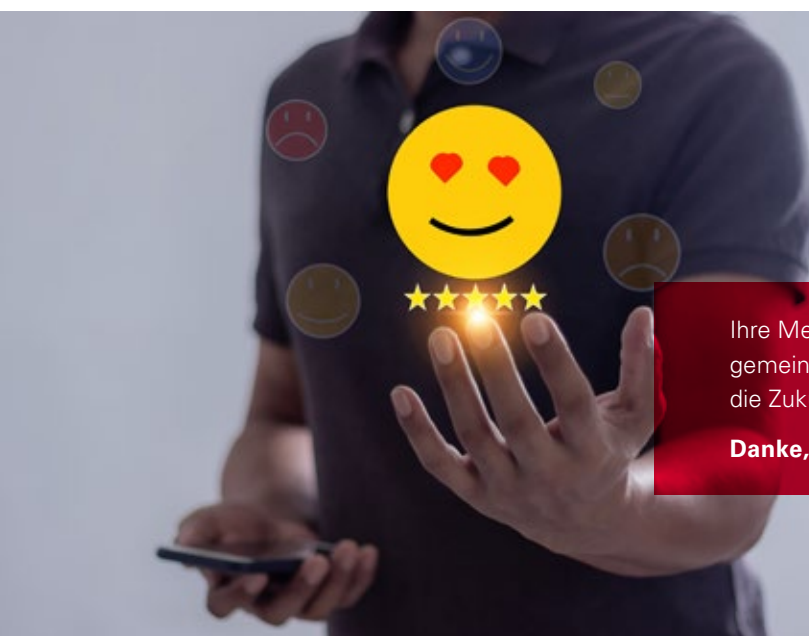
Mit dieser Initiative möchten wir besser verstehen, wie Sie unsere Produkte, Services und Leistungen erleben – und vor allem, wo wir noch optimieren können. Denn Ihr Feedback ist für uns der Schlüssel zur Weiterentwicklung.

Was Sie erwartet:

- Ein kurzer, klar strukturierter Online-Fragebogen, der maximal 5 – 6 Minuten Ihrer Zeit in Anspruch nimmt
- Die Möglichkeit, persönliche Anregungen und Wünsche einzubringen
- Die Chance auf einen attraktiven Gewinn, denn unter allen Teilnehmer:innen verlosen wir fünf PERI Goodie Bags

Wie läuft es ab?

Sie erhalten eine Postkarte mit dem Link zur Umfrage. Natürlich können Sie diese auch bei Ihrem zuständigen Fachberater oder in der Marketingabteilung unter **office@peri.at** anfordern.



Ihre Meinung hat Gewicht und hilft uns, gemeinsam mit Ihnen noch stärker in die Zukunft zu gehen.

Danke, dass Sie uns dabei unterstützen!

BORGL VIOLA PARK

Neues Ballsportgymnasium im Wiener „Viola Park“: Bildung und Leistungssport auf 10.200 Quadratmetern



Gegenüber der Generali-Arena entsteht mit dem „Viola Park“ ein zukunftsweisendes Stadtentwicklungsgebiet im Süden Wiens.

Neben Wohnbauten, einem Seniorenheim und mehreren Kindergärten umfasst das Projekt auch ein sportliches Highlight: Bis Ende 2026 entsteht hier das neue Ballsportgymnasium Wien – ein Bildungszentrum speziell für junge Leistungssportler:innen.

Auf einer Nutzfläche von 10.200 Quadratmetern schafft das Gymnasium Raum für rund 900 Schüler:innen, darunter Talente der Vienna Vikings, Vienna Capitals und Austria Wien. Der neue Standort vereint modernste Ausbildungsbedingungen mit professionellen Trainingsmöglichkeiten – und bildet damit das Herzstück eines innovativen Quartiers, das urbanes Leben, Bildung und Sport intelligent miteinander verknüpft.

Der Sport im Zentrum

Das neue Ballsportgymnasium erstreckt sich über vier Geschosse und bildet einen markanten städtebaulichen Abschluss zur benachbarten Generali-Arena. Im Mittelpunkt des Gebäudes steht der zweigeschoßige Turnsaal mit drei Sportfeldern, der sich über die gesamte Länge des Baus zieht. Ein begrüntes Hallendach bietet Raum für Erholung und schafft zusätzliche Aufenthaltsqualität – sowohl für Schüler:innen als auch für das Lehrpersonal.

Transparenz und Offenheit prägen die architektonische Gestaltung: Der Turnsaal ist bereits vom Eingangsbereich aus einsehbar und ermöglicht Einblicke in den sportlichen Alltag der Schüler:innen. Gleichzeitig lässt sich das Erdgeschoß flexibel nutzen – Aula, Speisesaal und Mehrzweckräume können zu großzügigen Veranstaltungsflächen kombiniert werden.



Die Erschließung des Gebäudes erfolgt über eine zentrale Sitztreppe, die als verbindendes Element durch alle Ebenen führt. Rund um eine lichtdurchflutete Mittelzone mit Lerninseln und Garderoben gruppieren sich die sogenannten Homebases mit Unterrichtsräumen. Ein besonderes architektonisches Merkmal sind die überdachten Loggien – wind- und wettergeschützt und ideal für Pausen oder Unterricht im Freien. Sie entstehen durch eine geknickte Außenfassade, die dem Gebäude zusätzliche Dynamik verleiht.

Nachhaltige Bildungsarchitektur

Das Ballsporthaus überzeugt nicht nur funktional, sondern auch ökologisch: Mithilfe von 40 Tiefensonden wird das Gebäude über Geothermie mit Wärme versorgt – im Sommer dienen sie der natürlichen Kühlung. Eine aktive Nachtlüftung unterstützt zusätzlich das Raumklima. Fassadenbegrünung, großzügige Grünflächen und ein bepflanztes Turnsaaldach verbessern das Mikroklima nachhaltig.

Auf dem Dach sorgt eine Photovoltaikanlage mit rund 160 kWp für die umweltfreundliche Energiegewinnung. Das Gebäude erfüllt höchste Nachhaltigkeitsstandards – eine Zertifizierung nach klimaaktiv GOLD wird nach Fertigstellung angestrebt.

Innovative Schalungstechnik im Einsatz

Für die Umsetzung des Projekts setzt die Haider & Co Hoch- und Tiefbau GmbH auf fortschrittliche Schalungslösungen von PERI. Insgesamt kommen rund 700 Quadratmeter der MAXIMO Rahmenschalung zum Einsatz. Die einseitig bedienbare MAXIMO Ankertechnik sorgt für



schnelle Taktfolgen und hohe Effizienz bei der Wanderrichtung.

Die Decken entstehen mit rund 750 Quadratmeter der SKYDECK Paneel-Deckenschalung. Dank Fallkopf-Technologie kann früh ausgeschalt werden – Paneele und Träger stehen somit rasch für den nächsten Einsatz bereit. Ergänzend sorgen MULTIPROP Aluminium-Deckenstützen und PERI UP Schwerlaststützen für sichere Lastabtragung auch bei hohen Geschöshöhen. Das Zusammenspiel aller Systeme ermöglicht eine schnelle, wirtschaftliche und zugleich sichere Bauabwicklung.

Sichtbeton mit Präzision

Ein gestalterisches Highlight des neuen Schulgebäudes ist der konsequent eingesetzte Sichtbeton. Für dessen Ausführung wurden im Vorfeld Musterwände erstellt und ein detaillierter Ablaufplan von PERI Techniker:innen entwickelt. Im Stiegenhaus wie auch im Turnsaal kam die hochwertige Vorsatzschalung PERI Birch 220 zum Einsatz – für ein homogenes, architektonisch anspruchsvolles Erscheinungsbild.

BADEARENA KREMS

Nachhaltig geplant, zukunftsorientiert gebaut – die neue Badearena Krems

In Krems an der Donau wird das bestehende Hallenbad nach 45 Jahren abgerissen und durch einen modernen, größeren Neubau ersetzt. Besucher:innen dürfen sich auf ein attraktives und zeitgemäßes Badeerlebnis freuen.



Die neue Badearena in Krems ist ein zukunftsorientiertes Hallenbadprojekt, das derzeit im Bau ist. Landeshauptfrau Johanna Mikl-Leitner bezeichnet dieses Bauvorhaben als entscheidenden Meilenstein für die Lebensqualität in Krems und der gesamten Region sowie für den Tourismus. Das Angebot soll sowohl wellnessorientierte Besucher:innen als auch Schulen, Sportler:innen und Vereine ansprechen.

Die Sonne und die Donau im Blick

Die neue Badearena in Krems an der Donau öffnet sich dem Licht: Tageslicht strömt aus drei Himmelsrichtungen in die großzügigen Badehallen und taucht die Räume in eine freundliche, lebendige Atmosphäre. Mit der neuen Anlage wird ein Ort geschaffen, an dem sich Gäste vom ersten Moment an wohlfühlen.

Architektonisch überzeugt die Badearena durch klare Strukturen und eine harmonische Gestaltung. Der mehrstufige Holzbaukörper gliedert die Bereiche für Sport, Freizeit und Wellness auf natürliche Weise. Getrennte Wasserwelten für sportliche Schwimmer:innen und entspannte Genießer:innen sowie eine stilvolle Saunalandschaft sorgen für ein Badeerlebnis, das begeistert.





wertige Dreifach-Isolierverglasung trägt maßgeblich zur optimalen Dämmung der gesamten Anlage bei.

Auch bei der Auswahl der Materialien lag der Fokus auf Umweltfreundlichkeit: schadstoffarme Baustoffe kommen gezielt zum Einsatz. Ergänzend unterstützt die Nutzung von Solarenergie die ambitionierten Ziele in Sachen Energieeffizienz. Neben ökologischer Verantwortung prägen Barrierefreiheit, Funktionalität und höchste Qualitätsstandards das Gesamtkonzept der neuen Badearena.

Effiziente Lösungen aus einer Hand

Die Umsetzung des Projekts liegt in den Händen der Leyrer + Graf Baugesellschaft m.b.H. Nach dem Baustart und den ersten Abbrucharbeiten entstanden die Betonfundamentplatten für den Neubau der Badearena. Durch die verschiedenen Niveaus und Höhensprünge innerhalb des Gebäudes gestaltet sich das Projekt technisch besonders anspruchsvoll und erfordert flexible, individuelle sowie rasch umsetzbare Lösungen. Bei der Deckenschalung fiel die Wahl auf das System SKYDECK. Die Baufirma konnte dabei auf vorhandenes Eigenmaterial zurückgreifen. Die Paneel-Deckenschalung überzeugte durch ihre Flexibilität und Effizienz und entsprach damit exakt den Anforderungen der Baustelle. Für die Stabilisierung nach dem Ausschalen sorgten MULTIPROP Deckenstützen, die als zuverlässige Unterstellung eingesetzt wurden.

Die Wände entstehen mithilfe des MAXIMO Schalungssystems. Auch hier steht die einfache Handhabung sowie die flexible und effiziente Umsetzung der Baupläne im Vordergrund. Für die Beckenbereiche des neuen Hallenbads kamen speziell angefertigte Schalpläne zum Einsatz.

Bis zur Eröffnung der neuen Badearena bleibt das alte Hallenbad weiterhin in Betrieb. Nach der Inbetriebnahme erfolgt der Abbruch der bestehenden Anlage – an ihrer Stelle entstehen großzügige Liegewiesen, die zusätzlichen Raum für Erholung und Freizeit bieten.



Ein weiteres Highlight bildet das Restaurant mit Donaublick: Gäste genießen hier abwechslungsreiche Perspektiven und besondere Ausblicke – ein Ort zum Verweilen, unabhängig vom Badebetrieb.

Im Vergleich zum bisherigen Hallenbad eröffnet die neue Badearena noch mehr Raum für Erholung und Aktivitäten. Die Fläche wächst um rund 50 Prozent, die Zahl der Sitz- und Liegemöglichkeiten verdoppelt sich. Auch die Wasserflächen lassen keine Wünsche offen: Das Kinderbecken lädt mit dreifacher Größe zum Spielen ein, das Freizeitbecken bietet mehr als die fünffache Fläche des alten Sprudelbeckens, und der Panoramapool im Saunabereich erweitert das Badeangebot um beeindruckende 47 Quadratmeter Wasserfläche.

Fokus auf Nachhaltigkeit

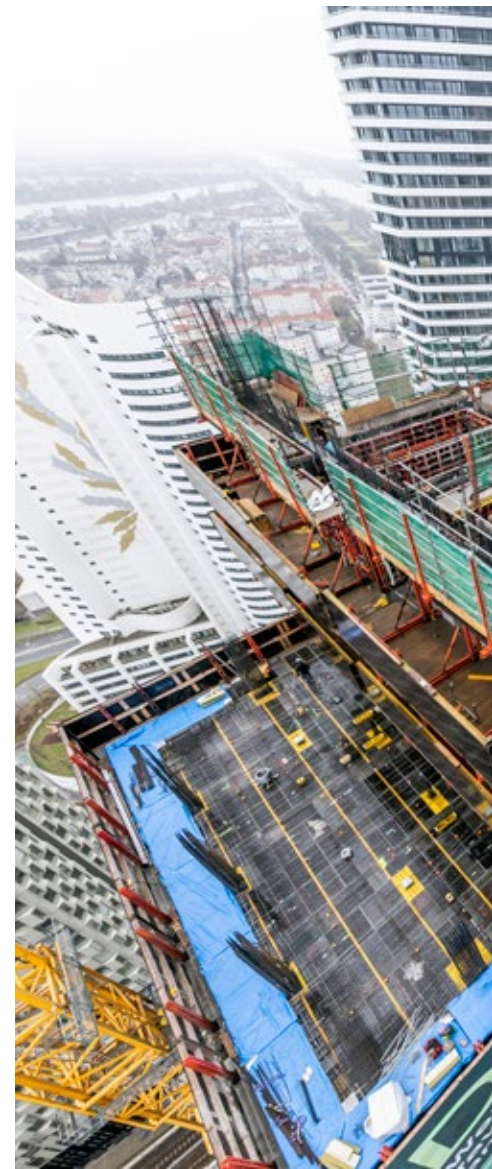
Nachhaltigkeit und eine ressourcenschonende Energieversorgung standen im Zentrum der Planung der neuen Badearena. Die Energieversorgung basiert vorrangig auf Grundwasser-Wärmepumpen und schafft so die Grundlage für einen energieeffizienten Betrieb. Eine hoch-



MIT DER KLETTER- SCHALUNG RCS IM 5-TAGESTAKT IN DIE HÖHE

DC Tower 2

Wiens Skyline bekam Zuwachs. Nachdem PERI Österreich schon bei der Erstellung des DC Tower 1 erfolgreich mitgewirkt hat, folgte nun der DC Tower 2. Mit einer beeindruckenden Gesamthöhe von 174 Meter wird dieser Turm das Stadtbild maßgeblich mitprägen.



Kennen Sie schon die spannenden Videos über den DC 2?



Bis zum sechsten Obergeschoss wurde das Gebäude aufgrund der massiven Stahl-Einbauteile in den Flügelwänden konventionell errichtet. Dabei kamen die bewährte MAXIMO Rahmenschalung, die leichte und flexibel einsetzbare SKYDECK Paneel-Deckenschalung sowie die Schachtbühne SRU von PERI zum Einsatz. Für den weiteren Bauverlauf wurde das Schienenklettersystem RCS im Gebäudekern installiert, mit der pro Stockwerk ein 5-Tagestakt erreicht wurde. Weiter im Einsatz war auch ein Betonverteiler mit einem Radius von 36 Metern zum Betonieren des Gebäudekerns, der Decken und der Säulen.

Um die Arbeiten effizient zu gestalten, wurde der Gebäudekern in vier Bereiche unterteilt. Die Kletterschalung war mit einer geschlossenen Betonierbühne ausgestattet, die den sicheren und effektiven Einbau der Bewehrung erleichterte – selbst bei einer Bewehrungshöhe von über zweieinhalb Stockwerken. Für schnelle Schalzeiten sorgte die MAXIMO Rahmenschalung, die mittels Fahrwerken präzise einjustiert wurde. Ergänzend kam die RCS-P Kletterschutzwand zum Einsatz und schützte die Arbeiter zuverlässig vor Absturz, herabfallenden Gegenständen und starkem Wind.



Die handlichen und leichten Systembauteile der SKYDECK-Paneel-Deckenschalung ermöglichten ein kraftsparendes Arbeiten und kurze Schalzeiten.

Durch den Einsatz der neuen mobilen Hydraulik RCS MAX konnten zwei Kletterbühnen profilgeführt in den nächsten Abschnitt geklettert werden.



Mit der Kletterschalung RCS im 5-Tagestakt in die Höhe

Alle Kletterbühnen und Einhausungselemente wurden vormontiert angeliefert, um die Endmontagezeit auf ein Minimum zu reduzieren. Gleichzeitig im Einsatz war der Personen- und Materiallift mit einer Nutzlast von zwei Tonnen. Das hydraulische System, das bei diesem Projekt erstmals eingesetzt wurde, konnte sechs Geschosse mit Schalungsmaterial und Personen bedienen.

Auch das flexible Arbeitsgerüst aus dem PERI UP Gerüstbaukasten bewährte sich bei diesem Projekt. Es diente nicht nur für tägliche Tätigkeiten wie Bewehren, Schalen und Betonieren, sondern überzeugte zusätzlich durch seine hohe Sicherheit: Die durchgängigen Belagsflächen ermöglichten ein sicheres Arbeiten an der Schalung. Zusätzlich wurden die Absturzkanten mit dem schnell montierbaren PROKIT Sicherheitssystem gesichert.

Dank der Kombination der eingesetzten PERI Systeme konnte der enge Zeitplan eingehalten werden. Um eine hohe Qualität sicherzustellen, wurde die Endmontage auf der Baustelle von einem PERI Richtmeister begleitet.



„Die Zusammenarbeit war vom ersten Augenblick an sehr gut und ist es auch nach wie vor. Wir sind rundum zufrieden, sowohl mit der technischen Ausarbeitung wie auch mit dem Service vor Ort.“

Othmar Laister,
Oberbauleiter PORR AG

GERÜSTBAU AUF DEM NÄCHSTEN LEVEL

mit PERI an Ihrer Seite

Sie möchten Ihr Gerüstbauunternehmen auf das nächste Level bringen? PERI ist Ihr starker Partner für effiziente Prozesse, wirtschaftliche Lösungen und zukunftsweisende Technologien.

Ob Sie optimierte Arbeitsabläufe anstreben oder auf digitale Tools setzen möchten – wir bieten maßgeschneiderte Unterstützung für Ihre individuellen Anforderungen.

PERI UP – das vielseitige Gerüstsystem

Unser PERI UP Gerüstsystem überzeugt durch Flexibilität, einfache Handhabung und eine durchdachte Konstruktion mit wenigen, leichten Bauteilen. Es ist nicht nur sicher und wirtschaftlich, sondern auch digital kompatibel – die ideale Lösung für moderne Gerüstbauer. Ob Kauf oder Miete: Wir helfen Ihnen, Ihr Geschäft auszubauen und zukunftssicher aufzustellen.

PERI UP ist mehr als ein Gerüstsystem – es ist Ihr Schlüssel zu mehr Effizienz, Sicherheit und Innovation im Gerüstbau. Lassen Sie uns gemeinsam Ihre Projekte auf das nächste Level heben.

IHRE VORTEILE AUF EINEN BLICK

Effizienz

Weniger Einzelteile, clevere Systemfunktionen und digitale Planungsprozesse sorgen für schnelle Montage und wirtschaftlichen Einsatz. So unterstützen wir Sie dabei, Zeit- und Kostenpläne zuverlässig einzuhalten.



Logistik

Durchdachte Systemkomponenten wie leichte Materialien und selbstsichernde Bauteile ermöglichen eine platzsparende Lagerung und effizienten Transport – bei maximaler Sicherheit auf der Baustelle.



Dienstleistungen

PERI ist mehr als ein Lieferant – wir sind Ihr verlässlicher Projektpartner. Unsere Expert:innen begleiten Sie mit fundierter Beratung, technischen Services und praxisnahen Schulungen – direkt bei Ihnen vor Ort.



Reduziertes Bauteilspektrum

Weniger ist mehr: Die reduzierte Anzahl an Systemteilen ermöglicht eine schnelle Montage und Demontage – mit geringem Schulungsaufwand und hoher Wirtschaftlichkeit.



Partnerschaft auf Augenhöhe

Unsere Zusammenarbeit basiert auf Vertrauen, Stabilität und einem gemeinsamen Ziel: Ihr langfristiger Erfolg. Deshalb setzen wir auf nachhaltige Geschäftsbeziehungen, die mit Ihnen wachsen.



Digitale Lösungen

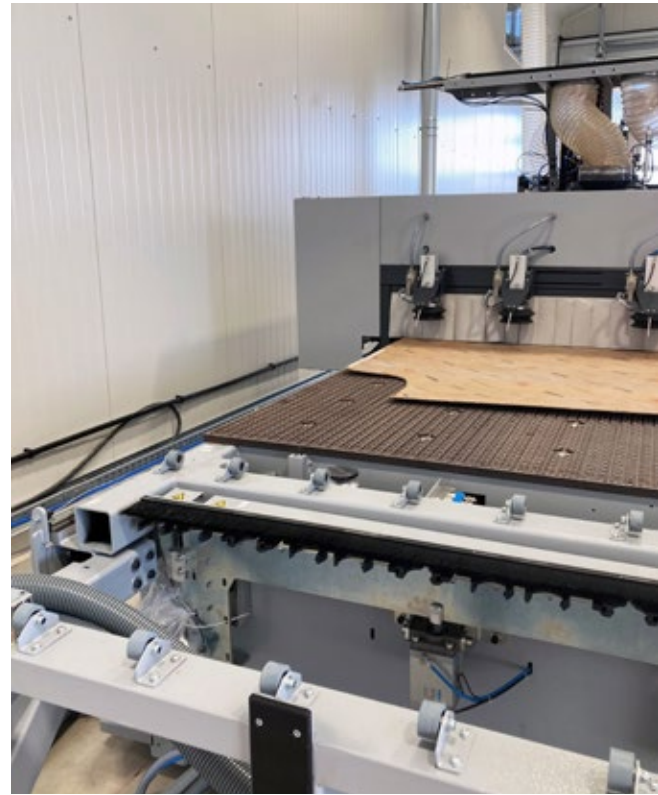
Mit digitalen Tools wie BIM, Laser-scanning, 3D-Visualisierungen und Planungssoftware begleiten wir Sie durch alle Projektphasen – von der Konzeption bis zur Umsetzung.



FLEXIBILITÄT & PRÄZISION NEU DEFINIERT

CNC-Maschine im Einsatz bei PERI Österreich

Mit der Inbetriebnahme der neuen CNC-Maschine hat PERI Österreich einen wichtigen Meilenstein in der Weiterentwicklung seiner Fertigungskompetenz erreicht. Die moderne Technologie eröffnet neue Möglichkeiten in der Bearbeitung von Holzwerkstoffen und Sonderbauteilen – schnell, präzise und flexibel.



Ob im Infrastrukturbau, Hochbau oder in der Instandsetzung: Die Anforderungen an individuelle Lösungen steigen kontinuierlich. Die CNC-gesteuerte Fertigung erlaubt es, Knaggen, Randabschalungen und maßgeschneiderte Sonderelemente mit höchster Genauigkeit und in kurzer Zeit herzustellen. Komplexe Geometrien lassen sich effizient umsetzen – exakt nach CAD-Vorgaben und in gleichbleibender Qualität.

Die neue Maschine bringt nicht nur mehr Flexibilität, sondern auch spürbare Vorteile in Bezug auf Lieferzeiten und Prozesssicherheit. Durch die automatisierte und präzise Bearbeitung können Bauteile schneller bereitgestellt und auf der Baustelle einfacher verarbeitet werden. Eine klare Stärkung der Leistungsfähigkeit und ein konsequenter Schritt in Richtung zukunftsorientierter Fertigung.

Mit dieser Investition unterstreicht PERI Österreich einmal mehr den Anspruch, technologisch führend und nah an den Anforderungen des Marktes zu agieren – mit Lösungen, die sowohl wirtschaftlich als auch qualitativ überzeugen.

„EINE SCHALUNG WIE EIN GUTER FREUND – VERLÄSSLICH, VIELSEITIG, STARK“

Thomas Strohofer, Inhaber von Strohofer Bau aus Grafenwörth, im Gespräch über seine Erfahrungen mit der Systemschalung DUO von PERI.



Herr Strohofer, wie sind Sie zum ersten Mal auf die DUO aufmerksam geworden, und was hat Sie an dem System besonders interessiert?

Ich habe die DUO zum ersten Mal in meiner Zeit als Polier bei der Firma Schubrig kennengelernt – und sie hat mich von Anfang an überzeugt. Als ich mich vor elf Jahren selbstständig gemacht habe, war für mich klar: Ich

will mit Produkten arbeiten, auf die ich mich verlassen kann. Die DUO war da wie ein alter Bekannter, dem man vertraut. PERI bot damals Testpakete an – ein cleverer Schachzug, denn ich wusste sofort: Das ist das Richtige für meinen Betrieb. Es war ein bisschen wie beim Autokauf – wenn du einmal ein Modell hattest, das dich nie im Stich gelassen hat, warum solltest du wechseln?

„Ich kann nur sagen: Wer einmal damit gearbeitet hat, will nichts anderes mehr.“

*Thomas Strohofer,
Inhaber Strohofer Bau*



Welche Vorteile bietet Ihnen die DUO im Vergleich zu herkömmlichen Schalungssystemen – insbesondere im Hinblick auf Gewicht, Montage und Handhabung?

Ganz klar: Die DUO ist leicht, flexibel und unglaublich praktisch. Wir sind ein kleines, eingespieltes Team mit sechs Mann – da zählt jede Hand. Und manchmal bin ich eben auch selbst derjenige, der die Elemente auf den Hänger lädt. Mit der DUO kein Problem: Sie ist so leicht, dass ich das alleine schaffe, ganz ohne Kran oder schweres Gerät. Für uns ist das ein echter Gamechanger. Meine Leute freuen sich auch – sie müssen keine schweren 70-Kilo-Teile mehr schleppen. Das entlastet den Rücken und hebt die Stimmung auf der Baustelle.

Gab es bestimmte Herausforderungen oder überraschende Erkenntnisse bei der Verwendung der DUO auf Ihren Baustellen?

Was mich wirklich positiv überrascht hat, war, wie durchdacht das ganze System ist. Ich habe nicht nur die Schalungselemente gekauft, sondern auch das komplette Zubehör – weil wir die DUO universell einsetzen: bei Wänden, Decken, Bodenplatten und Gartenmauern. Natürlich muss man sich einarbeiten, aber das ist bei jedem System so. Was ich besonders schätze: Die DUO lässt sich ganz einfach mit dem Kärcher reinigen – das spart Zeit und sieht ordentlich aus. Und der Schalhautwechsel? Ein Kinderspiel! Kein Spezialwerkzeug, keine Expert:innen nötig – das machen wir direkt auf der Baustelle.

Wie hat sich die Verwendung der DUO auf den Bauablauf, die Arbeitssicherheit oder die Einhaltung von Zeitplänen ausgewirkt?

Die DUO hat unseren Baualltag spürbar erleichtert. Wenn auf einer Baustelle kein Kran zur Verfügung steht, ist das sonst oft ein echter Kraftakt – vor allem mit herkömmlicher Stahlschalung.

Die DUO Elemente wiegen gerade mal rund 25 Kilogramm, das ist in etwa so viel wie ein Zementsack – da kann man sich vorstellen, wie sehr das den Ablauf erleichtert. Auch im Hinblick auf Arbeitssicherheit ist das System top: Bei Wandschalungen lässt sich unter Verwendung der DUO Gerüstkonsole ein Betoniergerüst an der DUO Schalung errichten. Das ist durchdacht und macht den Unterschied.

Würden Sie die DUO weiterempfehlen? Wenn ja, welchen Betrieben oder Projekttypen würden Sie sie besonders ans Herz legen – und warum?

Definitiv! Die DUO ist für kleinere Betriebe wie gemacht – sie ist flexibel, universell einsetzbar und schont das Budget. Egal ob Wand-, Decken- oder Säulenschalung – mit einem System ist fast alles machbar. Wir setzen sie innerstädtisch auf engen Baustellen ein, bei Brückensanierungen, Bodenplatten oder im Garten- und Landschaftsbau. Die Vielseitigkeit ist einfach unschlagbar. Ich kann nur sagen: Wer einmal damit gearbeitet hat, will nichts anderes mehr.

Thomas Strohofer e.U. ist ein Bauunternehmen mit Sitz in Grafenwörth, Niederösterreich, das sich auf die Errichtung von Ein- und Zweifamilienhäusern sowie Zu- und Umbauten spezialisiert hat. Das 6-Mann-Unternehmen wurde 2014 gegründet und wird von Thomas Strohofer geführt. Mehr Infos auf: www.strohofer.co.at

LEICHT. FLEXIBEL. NACHHALTIG.

Die DUO im Einsatz





In einer Branche, die zunehmend auf Effizienz und Ressourcenschonung achtet, setzt PERI mit der DUO eine klare Benchmark. Die modulare Systemschalung vereint einfache Handhabung mit nachhaltigem Materialeinsatz – und das ganz ohne Kompromisse in Sachen Qualität, Stabilität oder Vielseitigkeit.



Was ist die DUO?

Die DUO ist eine innovative, leichte System-schalung für Wände, Fundamente, Säulen und Decken. Im Gegensatz zu herkömmlichen Schalsystemen basiert die DUO nicht auf Holz oder Stahl, sondern auf einem speziell entwickelten Hightech-Faserverbundwerkstoff auf Polymerbasis. Dieses Material macht die DUO besonders leicht, langlebig – und vor allem nachhaltig.

Fixer Bestandteil auf vielen Bauhöfen

Die Vorteile der DUO haben sich längst herumgesprochen: Auf den Bauhöfen zahlreicher großer Bauunternehmen ist sie heute nicht mehr wegzudenken. Als praktisches, flexibles System für schnelle Einsätze wird sie standardmäßig vorgehalten – für Projekte, die ohne große Vorbereitung oder aufwändige Planung sofort umgesetzt werden sollen. Ihre Robustheit, Vielseitigkeit und einfache Handhabung machen sie zum verlässlichen Begleiter im Baualltag.

Nachhaltigkeit im Fokus

In Zeiten von Ressourcenknappheit und steigenden Umweltaforderungen stellt die DUO ein zukunftsweisendes Konzept dar. Der innovative Werkstoff besteht zu einem großen Teil aus wiederverwertetem Kunststoff – und ist selbst zu nahezu 100 Prozent recyclingfähig. Am Ende ihrer Lebensdauer werden aus gebrauchten DUO Elementen wieder neue Schalungskomponenten gefertigt – ein geschlossener Materialkreislauf.

Doch Nachhaltigkeit bedeutet bei PERI mehr als nur Materialwahl. Auch in der Logistik zeigt die DUO klare Vorteile: Weniger Gewicht bedeutet geringere Transportkosten und CO₂-Einsparungen. Die lange Lebensdauer der Elemente trägt zusätzlich zur Reduktion des ökologischen Fußabdrucks bei.

Erprobt. Bewährt. Geschätzt.

Die DUO ist mittlerweile auf Baustellen in über 100 Ländern im Einsatz – von der klei-

nen Sanierung bis zum sozialen Wohnbauprojekt. Ihre Zuverlässigkeit, Vielseitigkeit und ökologische Ausrichtung machen sie zu einer beliebten Wahl bei Architekt:innen, Bauunternehmen und Bauträgern. Und auch in Österreich wird sie von zahlreichen namhaften Baufirmen als Teil der Standardausstattung eingesetzt.

Fazit: Die DUO ist mehr als nur Schalung. Sie ist ein Statement.

Ein Statement für Innovation, Vereinfachung und verantwortungsvolles Bauen. In einer Welt, in der Nachhaltigkeit zur Pflicht wird, liefert die DUO eine smarte Antwort auf viele Herausforderungen des Baualltags – leicht zu handhaben, ressourcenschonend, wirtschaftlich.



DUO –

*Weil die Zukunft
des Bauens leichter
sein darf.*



VORTEILE IM ÜBERBLICK

1

Leichtes Handling – ohne Kran

Mit einem Schalungselementgewicht von nur rund 25 Kilogramm lassen sich DUO Elemente mühelos von Hand bewegen. Das bedeutet: Kein Kran, keine zusätzlichen Maschinen – und eine erhebliche Zeit- und Kostenersparnis auf der Baustelle. Sie ermöglicht ein sicheres und effizientes Arbeiten selbst unter herausfordernden Bedingungen – ob im innerstädtischen Bereich, auf engen Sanierungsbaustellen oder bei temporären Einsätzen.

2

Einfaches System – intuitive Anwendung

Alle Elemente des Systems folgen einem einheitlichen Logikprinzip. Durch wenige, selbsterklärende Komponenten wird die DUO zum idealen System ohne langwierige Einschulungen. Auch internationale Teams profitieren von der sprachunabhängigen Symbolik.

3

Multifunktional – für viele Anwendungen geeignet

Ob Streifenfundamente, Stützwände oder Einfamilienhauswände, Decken oder Säulen – die DUO deckt eine Vielzahl an Anwendungen ab. Dank ihrer modularen Bauweise ist sie sowohl für vertikale als auch horizontale Einsätze bestens geeignet.

WIR HAUCHEN IHRER GEBRAUCHTEN SCHALUNG EIN ZWEITES LEBEN EIN!

Unsere Expert:innen reinigen und reparieren Ihre gebrauchte Schalung.
Das schont unsere Umwelt und Ihre Finanzen.

PERI. Schalungs- und Gerüsttechnik[er] aus Leidenschaft.

DIGITALE HELFER FÜR BAUPROFIS

Einfach, effizient, praxisnah

Ob im Büro oder direkt auf der Baustelle:
Die digitalen Services von PERI unterstützen
Sie bei der Planung, Arbeitsvorbereitung und
Umsetzung Ihrer Schalungs- und Gerüstprojekte.



Unsere Softwarelösungen und Webtools sind so konzipiert, dass sie leicht zu bedienen sind – und dabei echten Mehrwert im Alltag bieten. Vom intuitiven QuickSolve Planner über den Schalungslasten Rechner bis hin zum Online-Portal myPERI: Unsere digitalen Werkzeuge machen den Baualltag einfacher, schneller und transparenter.



myPERI – Ihr Projekt immer im Blick

Mit dem kostenlosen Online-Portal myPERI haben Sie alle wichtigen Informationen rund um Ihre Baustellen jederzeit und von überall im Griff. Ob Bestellungen, bebilderte Rücklieferungen und Rücklieferscheine, Materialübersichten oder Schadensmeldungen – myPERI bietet volle Transparenz und maximale Effizienz. Darüber hinaus stehen Ihnen technische Zeichnungen, Broschüren sowie Aufbau- und Verwendungsanleitungen digital zur Verfügung. So wird Ihr Arbeitsalltag einfacher, strukturierter und besser planbar.



Schalungslasten Rechner

Mit dem webbasierten Rechner ermitteln Sie schnell und einfach den maximalen Frischbetondruck bzw. die maximale Steiggeschwindigkeit für einen wirtschaftlichen Einsatz der PERI Wandschalungssysteme.



MULTIFLEX Träger-Deckenschalung Konfigurator

Mit dem webbasierten Konfigurator ermitteln Sie schnell und einfach die optimalen Träger- und Stützenabstände des MULTIFLEX Systems.



MULTIPROP Stützturm Konfigurator

Mit dem webbasierten Konfigurator ermitteln Sie schnell und einfach den optimalen Aufbau Ihres MULTIPROP Stützturms.



PERI QuickSolve Planer

PERI QuickSolve - Ihr Konfigurationstool für Standardanwendungen mit Wand- und Deckenschalungen, Gerüsten und vielem mehr.



VGK Konsolensystem Konfigurator

Mit dem webbasierten Konfigurator ermitteln Sie schnell und einfach die optimale und wirtschaftliche Einflussbreite der VGK Gesimskappenkonsolen.



MDS K Stützturm Konfigurator

Mit dem webbasierten Konfigurator ermitteln Sie schnell und einfach den optimalen Aufbau Ihres PERI UP MDS K Stützturms.



Schalungs- und Gerüstlösungen, die überzeugen!

Mit PERI setzen Sie auf ein starkes Fundament für Ihre Bauprojekte.

Ob Hochbau, Infrastrukturbau oder Instandsetzung – mit PERI haben Sie einen Partner, der Ihre Anforderungen versteht und umsetzt.

PERI. Schalungs- und Gerüsttechnik[er] aus Leidenschaft.



**Schalung
Gerüst
Engineering**

www.peri.at