

# PROKIT EP 110

## Das Sicherheitssystem für den temporären Seitenschutz

Produktbroschüre



# Inhalt

## Systemvorteile

- 5 Das Sicherheitssystem für den temporären Seitenschutz
- 6 Technisch einwandfrei:  
Zuverlässige Sicherung von Absturzkanten an Rohbau und Schalung
- 8 Schnell montiert: Wenig verschiedene, leichte Systembauteile und selbstsichernde Pfosten
- 10 Flexibel befestigt: Vielfältige Möglichkeiten für unterschiedlichste Montagesituationen

## Programmübersicht

- 12 Systembauteile  
PROKIT EP 110

**Ausgabe 09 | 2016**

### Herausgeber

**PERI GmbH**  
**Schalung Gerüst Engineering**  
Rudolf-Diesel-Straße 19  
89264 Weißenhorn  
Deutschland  
Telefon +49 (0)7309.950-0  
Telefax +49 (0)7309.951-0  
info@peri.com  
www.peri.com



## Kontakt

16 Ansprechpartner bei PERI

### Wichtige Hinweise

Für die Anwendung unserer Produkte sind die in den jeweiligen Staaten und Ländern geltenden Gesetze und Vorschriften in der aktuellen Fassung zu beachten.

Die verwendeten Bilder in dieser Broschüre sind Momentaufnahmen von Baustellen. Deshalb können insbesondere Sicherheits- und Ankerdetails nicht immer als aussagekräftig bzw. endgültig betrachtet werden. Diese unterliegen der Gefährdungsbeurteilung des Unternehmers.

Darüber hinaus werden Computergrafiken eingesetzt, die als Systemdarstellungen zu verstehen sind. Zur besseren Verständlichkeit sind diese

und die gezeigten Detaildarstellungen teilweise auf bestimmte Aspekte reduziert. Die in diesen Darstellungen nicht gezeigten Sicherheitseinrichtungen müssen trotzdem vorhanden sein. Die dargestellten Systeme oder Artikel sind gegebenenfalls nicht in jedem Land verfügbar.

Sicherheitshinweise sowie Belastungsangaben sind genau zu beachten. Änderungen und Abweichungen bedürfen eines gesonderten statischen Nachweises.

Technische Änderungen, die dem Fortschritt dienen, sind vorbehalten. Irrtum, Schreib- und Druckfehler vorbehalten.







## PROKIT EP 110

### Das Sicherheitssystem für den temporären Seitenschutz

**Das 1,10 m hohe, schnell montierbare Seitenschutzsystem PROKIT EP 110 bietet eine wirtschaftliche Absturz-sicherung für den freien Deckenrand und Vielzahl weitere freie Kanten.**

Kernbauteile sind verzinkte Pfosten, pulverbeschichtete Seitenschutzgitter sowie verschiedene Bauteile zur Befestigung der Pfosten. Mit PROKIT EP 110 sind flexible Seitenschutzlösungen für viele Situationen ohne Planungsaufwand machbar – selbst bei komplizierter Bauwerksgeometrie.

PROKIT EP 110 ist besonders schnell montiert: Die PROKIT Pfosten werden in die Decken- oder Seitenfüße eingesteckt; anschließend lassen sich die 260 cm langen Seitenschutzgitter einfach einhängen.

Das System kann für viele weitere Randabsicherungen eingesetzt werden. Mit verschiedenen Zwingen lassen sich Pfosten und Gitter, z. B. auch an Spundwänden, befestigen. Weiteres Zubehör erlaubt die Verwendung an verschiedenen PERI Schalungs- und Gerüstsystemen, u. a. an der Arbeitsbühne des MAXIMO Konsolensystems MXK.

Die Vielseitigkeit und die lange Lebensdauer der robusten Systembauteile machen PROKIT EP 110 besonders wirtschaftlich. Nicht zuletzt sorgt die gesteigerte Sicherheit der Anwender für beschleunigtes Arbeiten und für eine verringerte Unfallgefahr.



#### Technisch einwandfrei

Zuverlässige Absturz-sicherung freier Kanten am Rohbau (gem. DIN EN 13374 Klasse A) und an der Schalung (gem. DIN EN 12811)



#### Schnell montiert

Mit wenig verschiedenen, leichten Systembauteilen und selbst-sichernden Pfosten



#### Flexibel befestigt

Variable Möglichkeiten der Befestigung am Rohbau und an PERI Schalungssystemen

## Technisch einwandfrei

### Zuverlässige Sicherung von Absturzkanten an Rohbau und Schalung

**PROKIT EP 110 erfüllt die Anforderungen der Regelwerke an Absturzsicherungen am Rohbau sowie auch an der Schalung zuverlässig.**

PROKIT EP 110 bietet Schutz vor Absturz gemäß Klasse A der DIN 13374 – also z. B. an freien Bauwerkskanten bis zu einem Neigungswinkel der Arbeitsfläche von 10%. Das Seitenschutzgitter mit 1,10 m Höhe und integriertem Bordbrett entspricht den Anforderungen der Norm, die einen Geländerholm in mindestens 1,00 m Höhe über der Arbeitsfläche, einen Zwischenholm sowie ein mindestens 150 mm hohes Bordbrett fordert. Die Seitenschutzgitter sind darüber hinaus mit vielen PERI Schalungen sowie Gerüsten kompatibel.

Die Aufnahmebügel an den Pfosten sind mit Nagel- bzw. Schraublöchern versehen, sodass sich alternativ zu den geschlossenen Gittern auch Geländerbretter einsetzen lassen. So können zum Beispiel auch Treppenaufgänge einfach abgesichert werden.



Mit der PERI Unizwinge und dem PERI Geländerpfosten werden die PROKIT Seitenschutzgitter ohne Bohrung am Deckenrand eingesetzt.



Die Aufnahmebügel an den Pfosten sind mit Nagel- bzw. Schraublöchern versehen, sodass sich Geländerbretter rasch fixieren lassen.

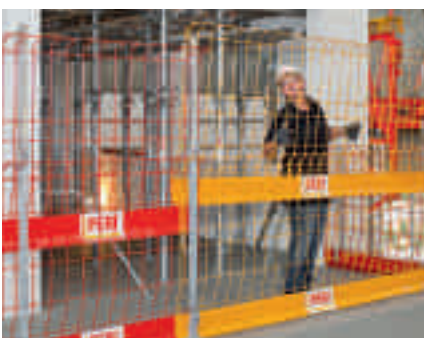


Treppengebiete lassen sich mit Geländerbrettern sichern, die leicht an den Pfosten anzubringen sind.





PROKIT EP 110 bietet Schutz an den freien Rändern der Arbeitsplattformen dieser Tunnelschalung.



Mit Hilfe der Pfostenerhöhung und einem zweiten Schutzgitter wird der Seitenschutz bei Bedarf auf 1,75 m erhöht.



Die Seitenschutzgitter sind auch mit 0,90 m, 1,20 m und 2,40 m Länge verfügbar. Diese Gitter werden am Konsolensystem MXK für die Rahmenschalung MAXIMO sowie TRIO eingesetzt.

## Schnell montiert

Wenig verschiedene, leichte Systembauteile  
und selbstsichernde Pfosten



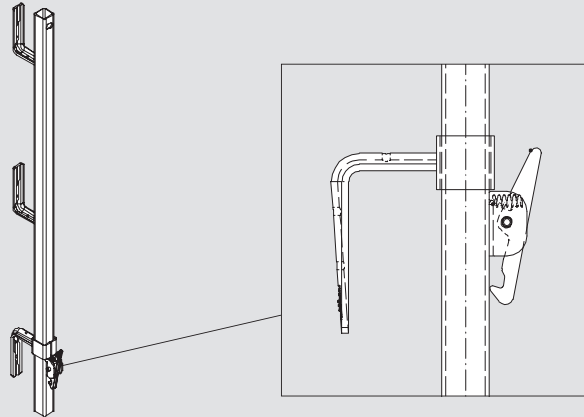
**Die Montage der Absturzsicherung PROKIT EP 110 ist unkompliziert, besonders schnell und sicher.**

Der Pfosten sichert beim Einstecken in den Fuß automatisch, anschließend wird das Gitter einfach eingehängt. Das Standardgitter mit 2,60 m Länge wiegt weniger als 20 kg, es lässt sich mühelos und ermüdungsfrei handhaben.

Der große Pfostenabstand von bis zu 2,40 m minimiert den Materialbedarf und die Montagedauer. Kürzere Gitter dienen als Ausgleich, sodass nur geringe Überlappungen notwendig sind.

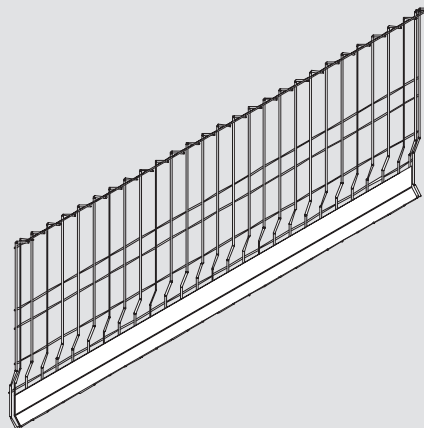
### PROKIT Pfosten PP

Die verzinkten PROKIT Pfosten wiegen knapp 4,3 kg. Dank einer einfachen, mechanischen Lösung sichern sie ohne weitere Maßnahmen beim Einstecken in den Fuß. Die Seitenschutzgitter werden über die zwei oberen Bügel gehängt und abschließend mit dem untersten, beweglichen Bügel am integrierten Bordbrett fixiert.



### Seitenschutzgitter PMB

Die engmaschigen Seitenschutzgitter mit 260 cm Länge wiegen unter 20 kg, für Ausgleiche sind kürzere Gitter verfügbar. Die gelbe bzw. rote Pulverbeschichtung bietet sehr guten Korrosionsschutz, zudem hat sie eine starke Signalwirkung für die Gefahrenstelle.



**Seitenschutzgitter PMB 260**  
pulverbeschichtet, gelb

Auf Kundenwunsch können die Seitenschutzgitter auch in anderen, gängigen RAL-Farben pulverbeschichtet werden. So lässt sich die PROKIT Absturzsicherung zusätzlich werbewirksam nutzen.



## Flexibel befestigt

Vielfältige Möglichkeiten für unterschiedlichste Montagesituationen

**Für die selbstsichernden Pfosten gibt es mehrere Befestigungsmöglichkeiten. Je nach Anforderung ist z. B. Zubehör zur Montage auf der Decke, an deren Stirnseite oder auch an Brüstungen verfügbar.**

PROKIT Systembauteile sind äußerst vielseitig nutzbar, vielfach wiederverwendbar und ermöglichen höchste Einsatzraten. Die geringe Anzahl an Systembauteilen vereinfacht darüber hinaus die gesamte Materialvorhaltung und die Logistik.

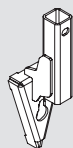


### PROKIT Pfosten PP

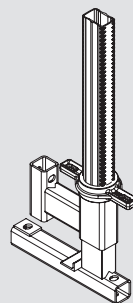
Standardhalterungen für den PROKIT Pfosten sind Decken- und Seitenfuß. Zudem gibt es Zwingen, die sich ganz einfach am Betonbauteil oder auch an einer Spundwand festklemmen lassen.



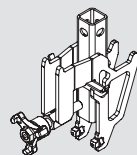
**PROKIT Deckenfuß PDF**  
Montage auf der Decke



**PROKIT Seitenfuß PSF**  
Montage an der Deckenstirnseite, an Wand oder Treppenauf



**Unizwinge PUC**  
Zur Montage an der Deckenstirnseite oder auf einer Brüstung



**Spundwandzwinde**  
Zur Montage an Sprundwänden



Dreht man Eindrehhülsen in den Frischbeton, kann der Deckenfuß ohne Bohren mit handelsüblichen Schrauben M16-8.8 montiert werden. Das ist von besonderem Vorteil, z.B. bei Betonkernaktivierung.



Die Spundwandzwinde PSC ermöglicht die einfache und schnelle Befestigung der Seitenschutzgitter an Spundwänden.

### Logistik und Transport

Die passende Palette für Lagerung und Transport ist äußerst praktisch: Insgesamt lassen sich 25 Gitter schnell und platzsparend in die Palette EP 110 einhängen – in exakt der Position, in der diese dann auch am Deckenrand eingebaut werden. Die Abmessungen sind für den LKW-Transport optimiert, haben das Bodenmaß einer Europalette und sind stapelbar. Die Palette sorgt damit für minimierte Lagerflächen und optimiertes Transportvolumen, zudem werden Beschädigungen der Seitenschutzgitter vermieden.

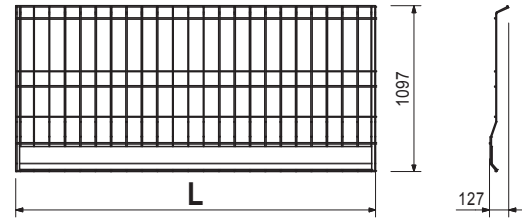
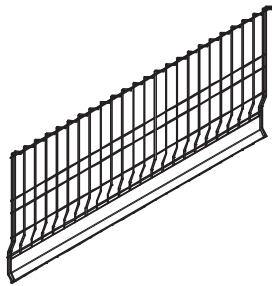


Art.-Nr.	Gew. kg	
126376	9,260	<b>Seitenschutzgitter PMB</b>
117326	19,700	<b>Seitenschutzgitter PMB 120</b> <b>Seitenschutzgitter PMB 260</b>

**L**  
1180  
2600

**Technische Daten**

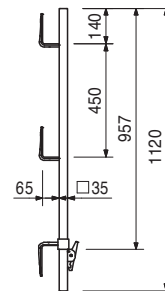
Maximaler Pfostenabstand mit Seitenschutzgitter:  
PMB 260 max. 2,40 m.



117325	4,270	<b>Pfosten PP</b> Zur Befestigung der Seitenschutzgitter.
--------	-------	--

**Technische Daten**

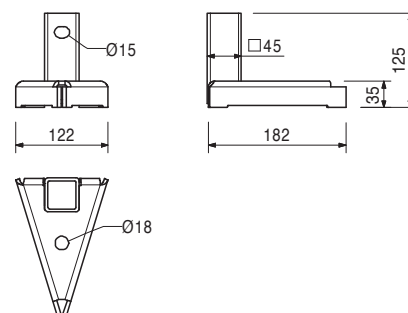
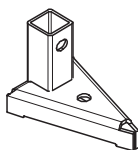
Maximaler Pfostenabstand mit Seitenschutzgitter:  
PMB 260 max. 2,40 m.



117323	1,530	<b>Deckenfuß PDF</b> Zur Montage einer Absturzsicherung an Deckenrändern.
--------	-------	--

**Technische Daten**

Maximaler Pfostenabstand mit Seitenschutzgitter:  
PMB 260 max. 2,40 m.



117020	0,213	Zubehör <b>Ankerschraube PERI 14 x 150</b>
117325	4,270	<b>Pfosten PP</b>

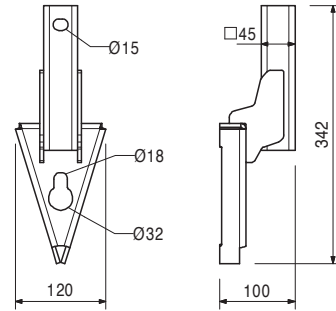
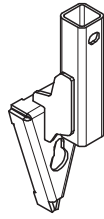
Art.-Nr.	Gew. kg
117324	2,210

### Seitenfuß PSF

Zur Montage einer Absturzsicherung an Wänden und Treppen.

### Technische Daten

Maximaler Pfostenabstand mit Seitenschutzgitter: PMB 260 max. 2,40 m.



Zubehör

117020	0,213
117325	4,270

**Ankerschraube PERI 14 x 150**  
**Pfosten PP**

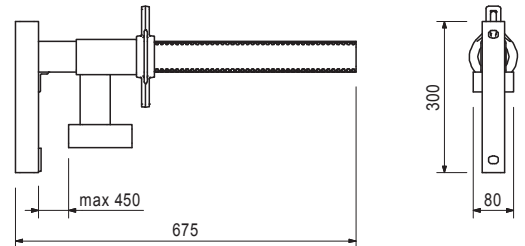
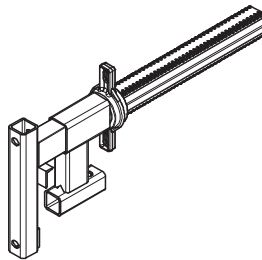
118660	6,610
--------	-------

### Unizwinge PUC

Zur Montage einer Absturzsicherung an der Deckenstirnseite oder auf einer Brüstung.

### Technische Daten

Maximaler Pfostenabstand mit Seitenschutzgitter: PMB 260 max. 2,40 m.



Zubehör

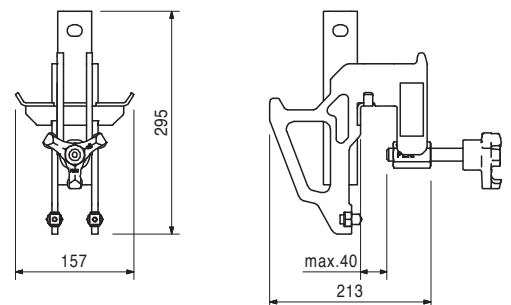
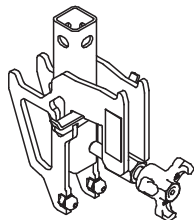
117325	4,270
--------	-------

**Pfosten PP**

126330	4,600
--------	-------

### Spundwandzwinge PSC

Zur Montage einer Absturzsicherung an Spundwänden.



Zubehör

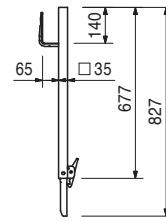
117325	4,270
--------	-------

**Pfosten PP**

Art.-Nr.	Gew. kg
118296	2,910

**Pfostenerhöhung PPE**

Zur Erhöhung des Seitenschutzes auf 1,75 m.



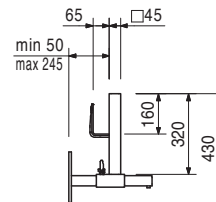
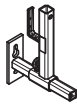
118670	5,030
--------	-------

**Frontpfostenhalter verstellbar PFH**

Zur Montage von Absturzsicherungen an Wänden und Treppen.

**Hinweis**

Seitenschutzposition einstellbar.



117020	0,213
117325	4,270

Zubehör

**Ankerschraube PERI 14 x 150  
Pfosten PP**

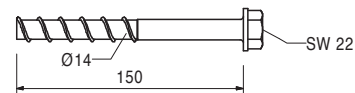
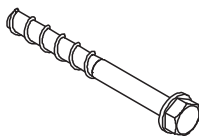
117020	0,213
--------	-------

**Ankerschraube PERI 14 x 150**

Wiederverwendbar.  
Bauaufsichtliche Zulassung vorhanden.

**Hinweis**

Separate Bemessungsinformation auf Anfrage.



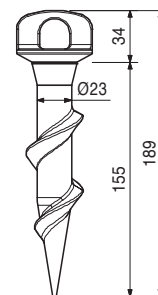
123970	0,047
--------	-------

**Eindrehhülse PERI M16/164**

Zur temporären Montage von Bauteilen auf Stahlbetondecken.

**Hinweis**

Wird nach dem Betonieren in den Frischbeton eingedreht.



123973	0,240
--------	-------

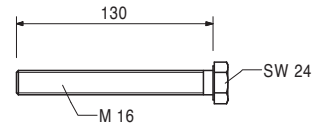
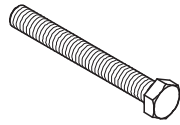
Zubehör

**Schr. ISO 4017 M16 x 130-8.8, verz.**



Art.-Nr.	Gew. kg
123973	0,240

**Schr. ISO 4017 M16 x 130-8.8, verz.**  
 Dient in Verbindung mit Eindrehhülse PERI M16/164 zur Montage der Deckenfüße PDF.



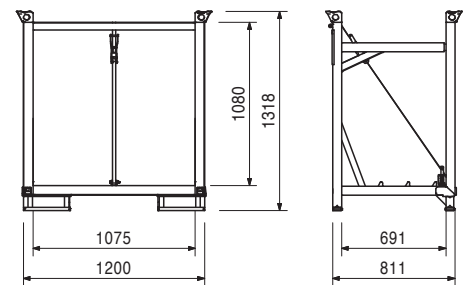
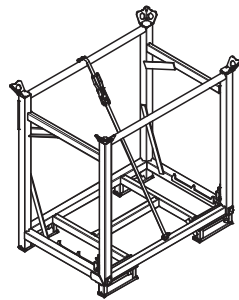
123960	70,500
--------	--------

**Palette EP 110**  
 Zum Stapeln und Transportieren von 25 Stück Seitenschutzgitter PMB.

**Komplett mit**  
 1 St. 117560 Zurrungurt 25 x 2550 mm

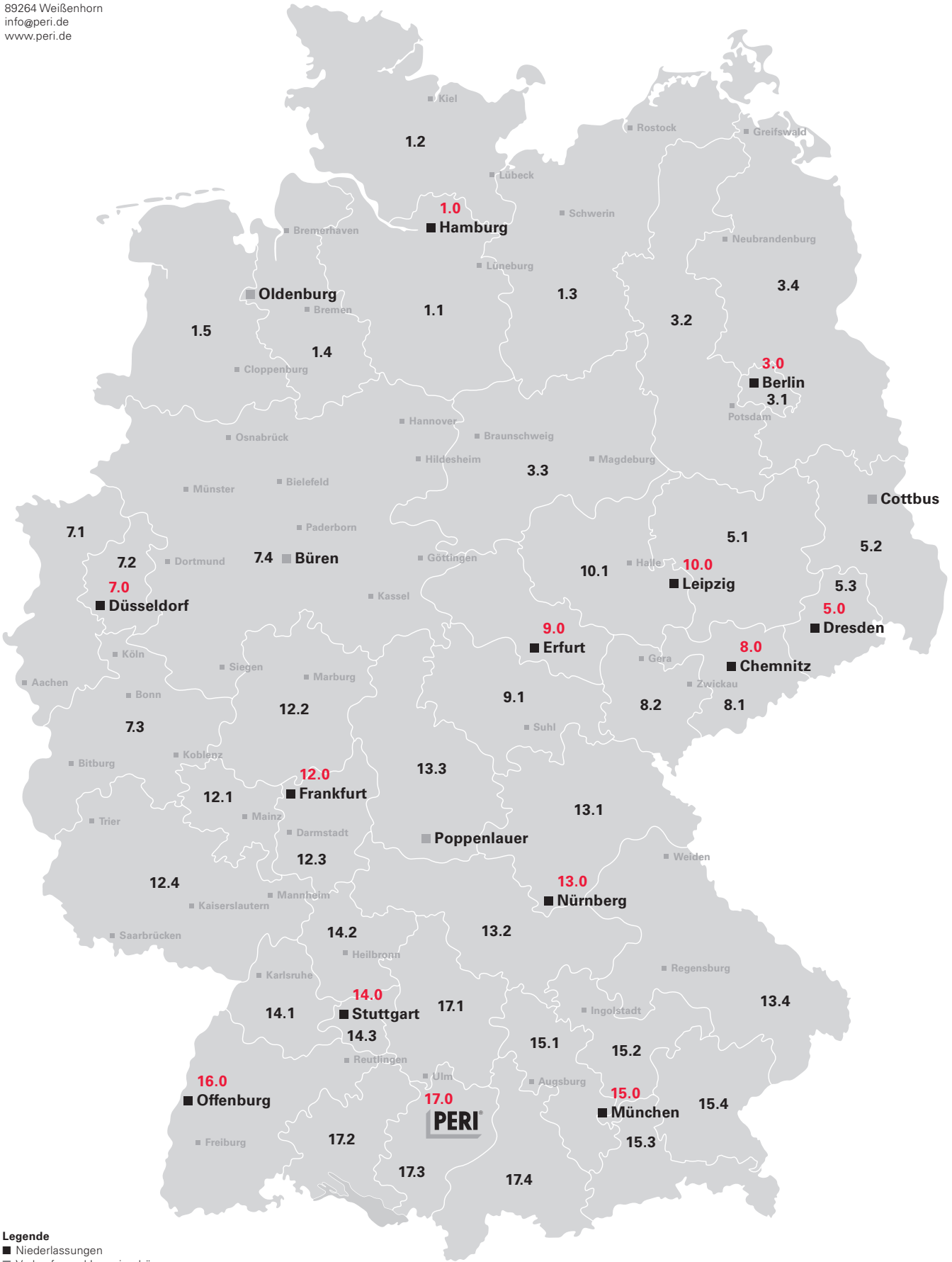
**Hinweis**  
 Betriebsanleitung beachten!

**Technische Daten**  
 Zulässige Tragfähigkeit 600 kg.





**PERI GmbH**  
**Schalung Gerüst Engineering**  
 Rudolf-Diesel-Straße 19  
 89264 Weißenhorn  
 info@peri.de  
 www.peri.de



**Legende**  
 ■ Niederlassungen  
 ■ Verkaufs- und Ingenieurbüros

**Das optimale System  
für jedes Projekt und  
jede Anforderung**



**Wandschalungen**



**Säulenschalungen**



**Deckenschalungen**



**Klettersysteme**



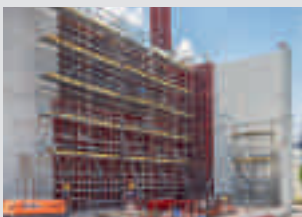
**Brückenschalungen**



**Tunnelschalungen**



**Traggerüste**



**Arbeitsgerüste Bau**



**Arbeitsgerüste Fassade**



**Arbeitsgerüste Industrie**



**Zugänge**



**Schutzgerüste**



**Sicherheitssysteme**



**Systemfreies Zubehör**



**Dienstleistungen**



**PERI GmbH**  
**Schalung Gerüst Engineering**  
 Rudolf-Diesel-Straße 19  
 89264 Weißenhorn  
 Deutschland  
 Telefon +49 (0)7309.950-0  
 Telefax +49 (0)7309.951-0  
 info@peri.de  
 www.peri.de