

RS Richtstützen

Ein Programm mit Auszugslängen bis 14 m



Ausgabe 08 | 2015

PERI
Schalung Gerüst Engineering

Rudolf-Diesel-Straße 19
89264 Weißenhorn
Deutschland
Telefon +49 (0)7309.950-0
Telefax +49 (0)7309.951-0
info@peri.com
www.peri.com

Wichtige Hinweise

Für die Anwendung unserer Produkte sind die in den jeweiligen Staaten und Ländern geltenden Gesetze und Vorschriften in der aktuellen Fassung zu beachten.

Die verwendeten Bilder in dieser Broschüre sind Momentaufnahmen von Baustellen. Darüber hinaus werden Computergrafiken eingesetzt, die als Systemdarstellungen zu verstehen sind. Deshalb können insbesondere Sicherheits- und Ankerdetails nicht immer als aussagekräftig bzw. endgültig betrachtet werden. Diese unterliegen der Gefährdungsbeurteilung des Unternehmers.

Zur besseren Verständlichkeit sind Detaildarstellungen teilweise unvollständig. Die in diesen Detaildarstellungen nicht gezeigten Sicherheitseinrichtungen müssen trotzdem vorhanden sein.

Die dargestellten Systeme oder Artikel sind gegebenenfalls nicht in jedem Land verfügbar.

Sicherheitshinweise sowie Belastungsangaben sind genau zu beachten. Änderungen und Abweichungen bedürfen eines gesonderten statischen Nachweises.

Technische Änderungen, die dem Fortschritt dienen, sind vorbehalten. Irrtum, Schreib- und Druckfehler vorbehalten.

Inhalt

RS Richtstützen

- 3 Ein Programm mit Auszugslängen bis 14 m

Sichere, schnelle Handhabung

- 4 von der Aufstellfläche aus

Einsatz auch bei Betonfertigteilen

- 5 mit Richtstützenadapter und Schnellanschluss

RS Richtstützen im Detail

- 6 Produktübersicht und technische Daten

Projektbeispiele

- 8 RS Richtstützen im Einsatz

- 10 Programmübersicht RS Richtstützen



RS Richtstützen

Ein Programm mit Auszugslängen bis 14 m

RS Richtstützen dienen zum lotrechten Ausrichten und Ableiten von Windlasten bei PERI Wand- und Säulenschalungen sowie Betonfertigteilen.

Das PERI Programm umfasst Richtstützen mit einer Auszugslänge von bis zu 14 m. Bei ihrer Entwicklung wurde besonderer Wert auf sichere und schnelle Handhabung, Langlebigkeit und geringe Wartungskosten gelegt. Für dauerhaften Korrosionsschutz sind sowohl die Rohre als auch das Gewinde vollverzinkt.

Die RS Richtstützen sind ausziehbar. Mit den Richtstützen im PERI Programm können Schalungen mit einer Höhe von bis zu 14 m ausgerichtet werden. Für Standardanwendungen bis zu einer Schalungshöhe von 9 m ist dazu eine Lage von Richtstützen ausreichend.

PERI Richtstützen dienen zugleich als Ausleger. Die Vorhaltung separater Ausleger wird damit überflüssig, was die Logistik erleichtert.

Schnelle, sichere Handhabung

Sicher von der Aufstellfläche aus mit Grobeinstellung und Feinjustierung im Handumdrehen auf die passende Länge eingestellt.

Einsatz auch bei Fertigteilen

Mit Richtstützenadapter und Schnellanschluss sicher von der Aufstellfläche aus montiert.

Langlebig

Verzinkte Rohre und Gewinde für lange Nutzungsdauer und geringe Wartungskosten durch dauerhaften Korrosionsschutz.



Sichere, schnelle Handhabung von der Aufstellfläche aus



Schnell

Die Grobeinstellung der Richtstütze im 10-cm-Raster erfolgt durch Ausziehen und ist in kürzester Zeit möglich. Die Feinjustierung erfordert dann nur noch wenige Umdrehungen der Richtstütze.

Sicher

Die Richtstützen RS 210 bis RS 450 sowie die RS 1400 lassen sich unabhängig von der Auszugslänge von der Aufstellfläche aus justieren.

Bei der RS 1400 ermöglicht eine Kette das Anschlagen und Lösen des Krangehänges ohne Leiter.

Für PERI Wand- und Säulenschalungen

Die passenden Zubehörteile, wie Richtstützenanschlüsse, Kopfstücke und Klemmköpfe, ermöglichen den Einsatz von RS Richtstützen sowohl an PERI Wandschalungen, als auch an PERI Säulenschalungen. Kurze Richtstützen dienen dabei als Ausleger.

Diese werden an die gleiche Fußplatte wie die Richtstütze angeschlossen und über das passende Zubehörteil mit der Schalung verbunden.

Das Bühnensystem MXP, das mit den Wandschalungssystemen MAXIMO und TRIO eingesetzt wird, verfügt über einen integrierten Richtstützenanschluss.



Einfache und sichere Montage von Richtstützen und Auslegern an der liegenden Schalung, ...

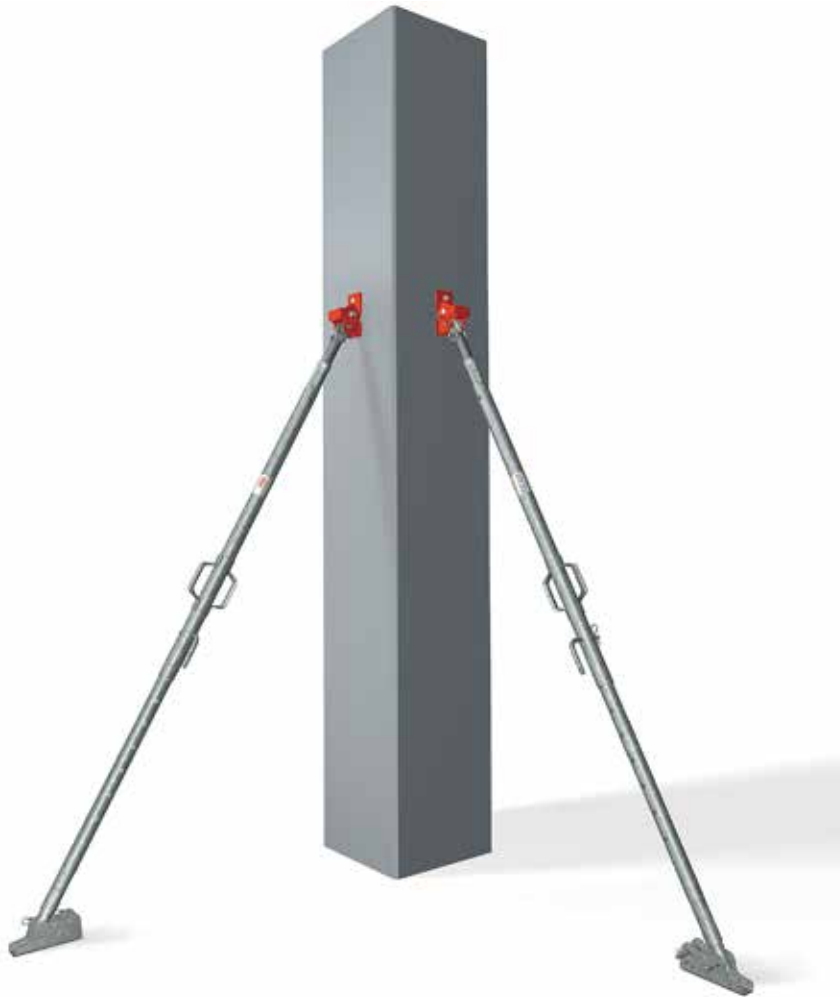


... Versetzen der vormontierten Wandschalungseinheiten inklusive Richtstützen mit dem Kran ...



... und Einbau an der erforderlichen Stelle.

Einsatz auch bei Betonfertigteilen mit Richtstützenadapter und Schnellanschluss



Abstützung von Fertigteilen

Bei Massivfertigteilen und Hohlwandelementen kommen der Richtstützenadapter RS und der Schnellanschluss RS zum Einsatz.

Die komplette Montage und Demontage der Richtstützen erfolgt von der Aufstellfläche aus. So wird das Arbeiten deutlich sicherer und schneller, denn Leitern oder Arbeitsgerüste sind nicht erforderlich.

Sichere Montage

Der Schnellanschluss RS wird am liegenden Fertigteil montiert und der Richtstützenadapter an der Richtstütze. Das Fertigteil wird mit dem Kran positioniert. Beim Einhängen des Richtstützenadapters am Schnellanschluss wird der Sicherungsbügel zunächst hochgeschoben und fällt anschließend durch sein Eigengewicht wieder herunter und verriegelt. Die Richtstütze bleibt sowohl unter Zug- als auch unter Druckbelastung sicher fixiert.

Schnelle Demontage

Zum Demontieren der Richtstütze wird der Sicherungsbügel einfach mit einem Brett oder Bewehrungsseisen hochgeschoben und die Richtstütze ausgehängt.



Beim Einhängen des Richtstützenadapters RS am vormontierten Schnellanschluss ...

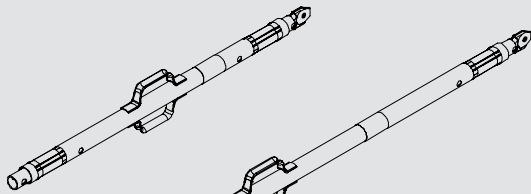


... verriegelt der Sicherungsbügel des Schnellanschlusses und fixiert die Richtstütze.

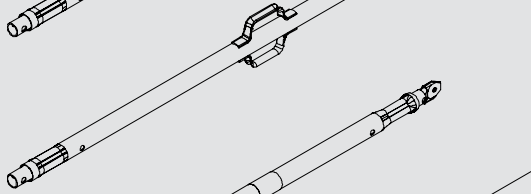
RS Richtstützen im Detail

Produktübersicht und technische Daten

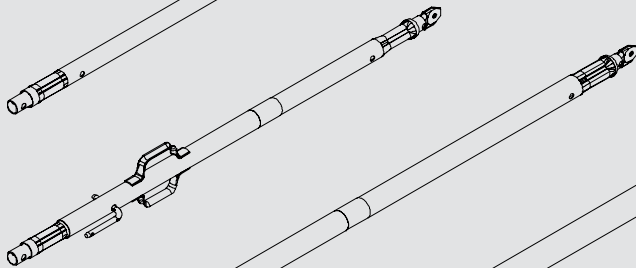
RS 210
L = 1,30 – 2,10 m



RS 260
L = 2,30 – 2,60 m



RS 300
L = 1,90 – 3,00 m



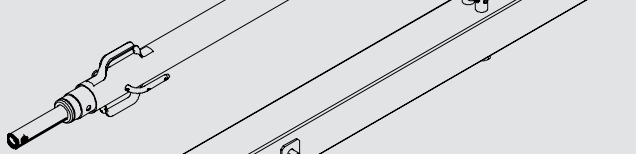
RS 450
L = 2,80 – 4,50 m



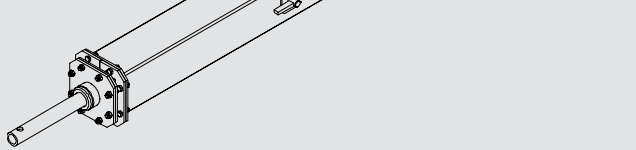
RS 650
L = 4,30 – 6,50 m



RS 1000
L = 6,40 – 10,00 m

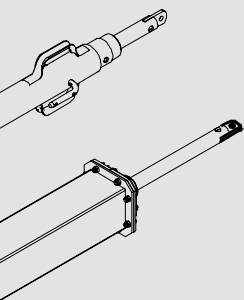


RS 1400
L = 6,40 – 14,00 m



Kopfstücke

Für jedes PERI Wand- und Säulenschalungssystem gibt es passende Kopfanschlüsse für die Richtstützen. Diese sind in der Produktübersicht am Ende dieser Broschüre dokumentiert.



Richtstütze RS 210 L = 1,30 – 2,10 m

Auszugslänge L [m]	1,30 – 2,00	2,10
Zul. Druckkraft F [kN]	25,0	23,6
Zul. Zugkraft F [kN]	25,0	

Richtstütze RS 260 L = 2,30 – 2,60 m

Auszugslänge L [m]	2,30	2,60
Zul. Druckkraft F [kN]	25,0	22,1
Zul. Zugkraft F [kN]	25,0	

Richtstütze RS 300 L = 1,90 – 3,00 m

Auszugslänge L [m]	1,90 – 2,30	2,50	3,00
Zul. Druckkraft F [kN]	25,0	21,6	14,2
Zul. Zugkraft F [kN]	25,0		

Richtstütze RS 450 L = 2,80 – 4,50 m

Auszugslänge L [m]	2,80 – 3,60	4,00	4,50
Zul. Druckkraft F [kN]	25,0	17,2	11,8
Zul. Zugkraft F [kN]	25,0		

Richtstütze RS 650 L = 4,30 – 6,50 m

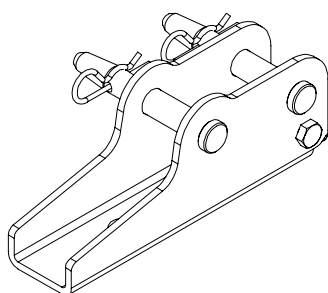
Auszugslänge L [m]	4,30 – 4,90	5,00	5,50	6,00	6,50
Zul. Druckkraft F [kN]	25,0	24,4	18,5	15,9	13,2
Zul. Zugkraft F [kN]	25,0				

Richtstütze RS 1000 L = 6,40 – 10,00 m

Auszugslänge L [m]	6,40	7,00	8,00	9,00	10,00
Zul. Druckkraft F [kN]	29,5	26,0	19,6	14,6	11,1
Zul. Zugkraft F [kN]	30,2				

Richtstütze RS 1400 L = 6,40 – 14,00 m

Auszugslänge L [m]	6,40 – 11,00	12,00	13,00	14,00
Zul. Druckkraft F [kN]	30,9	28,6	23,4	19,1
Zul. Zugkraft F [kN]	31,8			



Fußplatte-3 RS

Fußplatte RS

Alle PERI Richtstützen werden über die Fußplatte-3 RS mit dem Untergrund verbunden. Die Fußplatte ist mit 2 Bolzen ausgestattet und ermöglicht so zusätzlich den Anschluss einer kürzeren Richtstütze als Ausleger.

Projektbeispiele

RS Richtstützen im Einsatz



Einsatz mit VARIO GT 24 Trägerwandschalung
Brückenpfeiler, Velim Eisenbahnstreckung des
Forschungsinstituts VUZ, Tschechien

Einsatz mit VARIO GT 24 Trägerwandschalung
Den Arktiske Ring, Zoo Kopenhagen,
Dänemark

Einsatz mit LICO Säulenschalung
ITCC Phase II, Riyadh,
Saudi Arabien





Das HELIOS Gebäude komplettiert den Komplex des INES, des Nationalen Instituts für Solarenergie, in Le Bourget du Lac, Frankreich. Die 2,40 m breiten und 13,50 m hohen Umsetzeinheiten aus TRIO Rahmenschalung wurden am Boden vormontiert und mit dem Kran positioniert. Vier Lagen RS Richtstützen dienen der lotrechten Positionierung der Schalungselemente sowie dem Ableiten von Windlasten. Die Richtstützen greifen an der Plattform MXP an, die kraftschlüssig mit der Schalung verbunden ist und sicheres Arbeiten in der Höhe erlaubt.

Einsatz mit TRIO Wandschalung
Bâtiment HELIOS pour l'INES, Le Bourget du Lac, Frankreich

Einsatz mit MAXIMO Rahmenschalung
Produktionshalle und Verwaltungsgebäude CIMC Silvergreen, Günzburg, Deutschland



Einsatz mit TRIO Rahmenschalung
Biomasselager, Zuckerfabrik Anklam, Deutschland



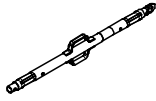
Einsatz mit MAXIMO Schalung und MXP
Kundenzentrum, Winnenden, Deutschland



Art.-Nr.	Gew. kg
117466	10,600

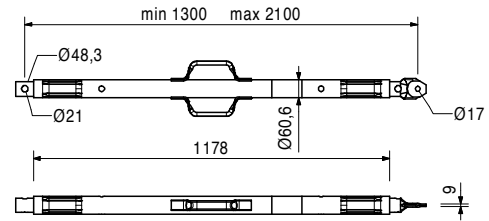
Richtstütze RS 210, verz.

Auszugslänge L = 1,30 – 2,10 m.
Zum Ausrichten von PERI Schalsystemen und Betonfertigteilen.



Hinweis

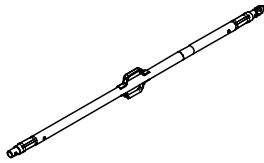
Zulässige Belastung siehe PERI Tabellen.



118238	12,200
--------	--------

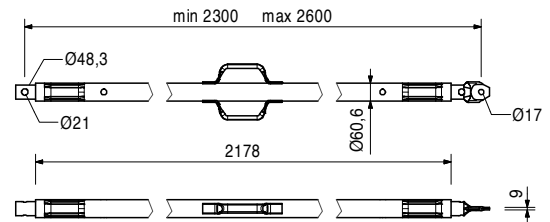
Richtstütze RS 260, verz.

Auszugslänge L = 2,30 – 2,60 m.
Zum Ausrichten von PERI Schalsystemen und Betonfertigteilen.



Hinweis

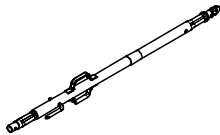
Zulässige Belastung siehe PERI Tabellen.



117467	15,500
--------	--------

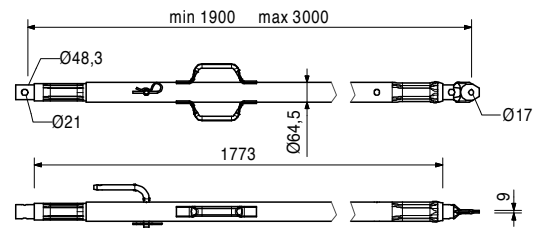
Richtstütze RS 300, verz.

Auszugslänge L = 1,90 – 3,00 m.
Zum Ausrichten von PERI Schalsystemen und Betonfertigteilen.



Hinweis

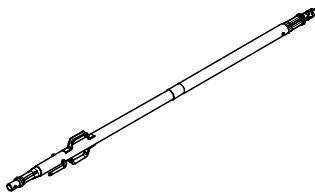
Zulässige Belastung siehe PERI Tabellen.



117468	23,000
--------	--------

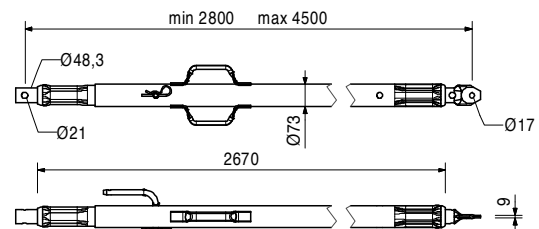
Richtstütze RS 450, verz.

Auszugslänge L = 2,80 – 4,50 m.
Zum Ausrichten von PERI Schalsystemen und Betonfertigteilen.



Hinweis

Zulässige Belastung siehe PERI Tabellen.



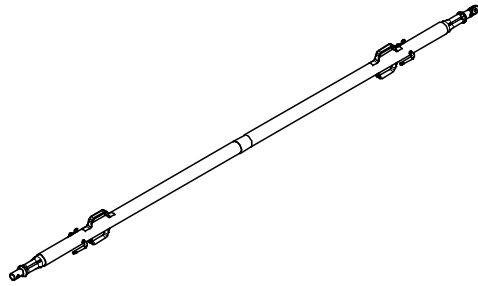
RS und RSS Richtstützen



Art.-Nr.	Gew. kg
117469	40,000

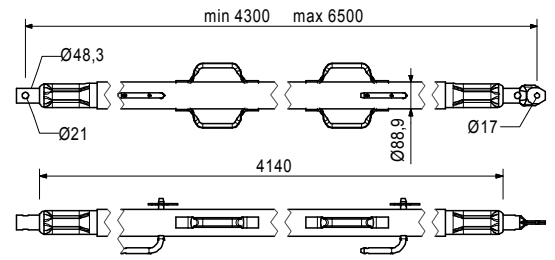
Richtstütze RS 650, verz.

Auszugslänge L = 4,30 – 6,50 m.
Zum Ausrichten von PERI Schalsystemen und Betonfertigteilen.



Hinweis

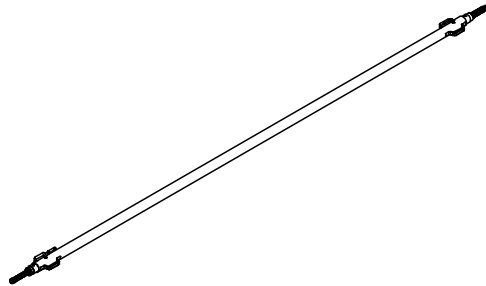
Zulässige Belastung siehe PERI Tabellen.



028990	115,000
--------	---------

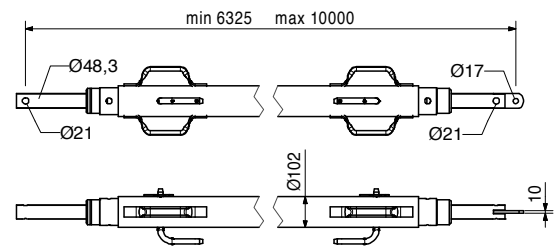
Richtstütze RS 1000, verz.

Auszugslänge L = 6,40 – 10,00 m.
Zum Ausrichten von PERI Schalsystemen.



Hinweis

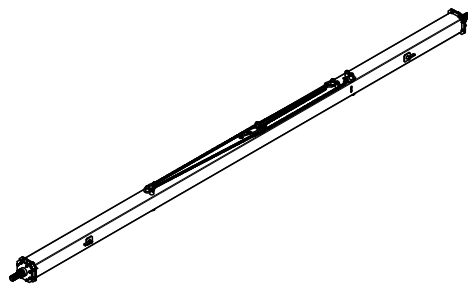
Zulässige Belastung siehe PERI Tabellen.



103800	271,000
--------	---------

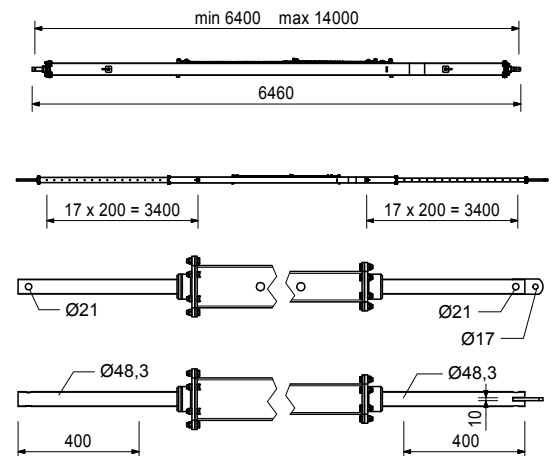
Richtstütze RS 1400, verz.

Auszugslänge L = 6,40 – 14,00 m.
Zum Ausrichten von PERI Schalsystemen.



Hinweis

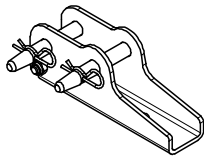
Zulässige Belastung siehe PERI Tabellen.
Kette vom Boden aus bedienbar.



Art.-Nr.	Gew. kg
126666	3,070

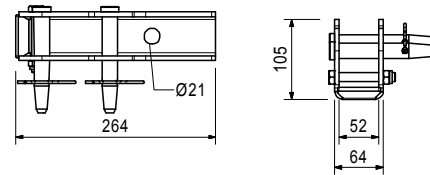
Fußplatte-3 für RS 210 – 1400

Zur Montage der Richtstützen RS 210, 260, 300, 450, 650, 1000 und 1400.



Komplett mit

- 2 St. 105400 Bolzen Ø 20 x 140, verz.
- 2 St. 018060 Federstecker 4/1, verz.
- 1 St. 113063 Schr ISO 4014 M12 x 80-8.8, verz.
- 1 St. 113064 Skt-Mu ISO7040-M12-8-G, verz.



Zubehör

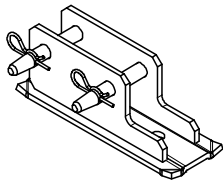
124777	0,210
--------	-------

Ankerschraube PERI 14/20 x 130

102018	4,880
--------	-------

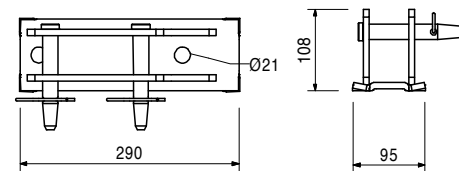
Fußplatte-2 für RS 1000/1400, verz.

Zur Montage der Richtstützen RS 210, 260, 300, 450, 650, 1000, 1400 und Schwerlastspindeln.



Komplett mit

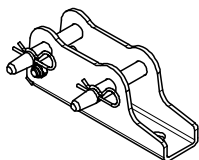
- 2 St. 105400 Bolzen Ø 20 x 140, verz.
- 2 St. 018060 Federstecker 4/1, verz.



117343	3,250
--------	-------

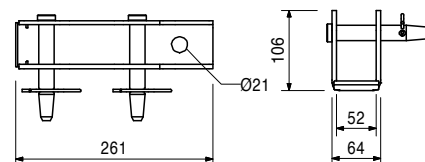
Fußplatte-2 für RS 210 – 1400, verz.

Zur Montage der Richtstützen RS 210, 260, 300, 450, 650, 1000 und 1400.



Komplett mit

- 2 St. 105400 Bolzen Ø 20 x 140, verz.
- 2 St. 018060 Federstecker 4/1, verz.



Zubehör

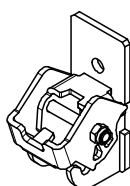
124777	0,210
--------	-------

Ankerschraube PERI 14/20 x 130

127190	4,190
--------	-------

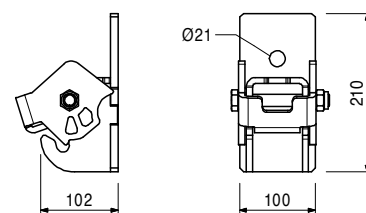
Schnellanschluss RS-2

Zum Ausrichten von Betonfertigteilen.



Komplett mit

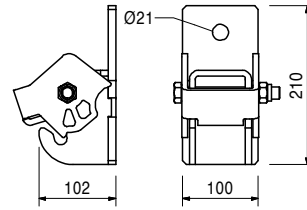
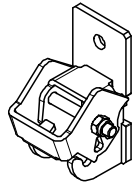
- 1 St. 105402 Schr ISO 4014 M16 x 120-8.8, verz.
- 1 St. 070890 Mutter ISO 7042 M16-8, verz.



Art.-Nr.	Gew. kg
117470	4,260

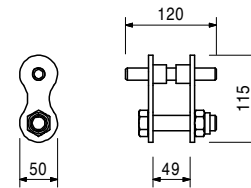
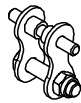
Schnellanschluss RS
Zum Ausrichten von Betonfertigteilen.

Komplett mit
1 St. 710232 Schr ISO 4014 M16 x 130-8.8, verz.
1 St. 070890 Mutter ISO 7042 M16-8, verz.



117726	1,050
--------	-------

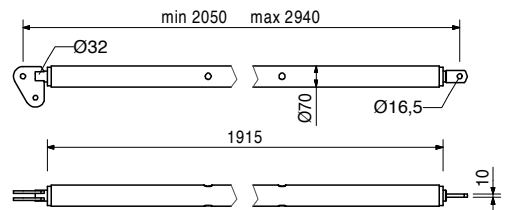
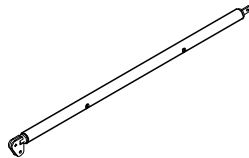
Richtstützenadapter RS
Zum Ausrichten von Betonfertigteilen.



028010	17,900
--------	--------

Richtstütze RSS I
Auszugslänge L = 2,05 – 2,94 m.
Zum Ausrichten von PERI Schalsystemen.

Hinweis
Zulässige Belastung siehe PERI Tabellen.



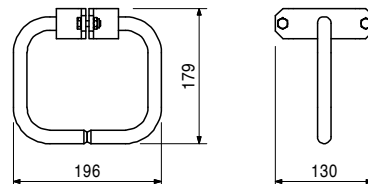
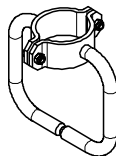
113397	1,600
--------	-------

Zubehör
Spindelgriff RSS / AV

113397	1,600
--------	-------

Spindelgriff RSS / AV
Spindelgriff zum Anschrauben an die Richtstützen RSS I, RSS II, RSS III und an die Ausleger AV 210 und AV RSS III.

Komplett mit
2 St. 722342 Schr ISO 4017 M8 x 25-8.8, verz.
2 St. 711071 Mutter ISO 7042 M8-8, verz.



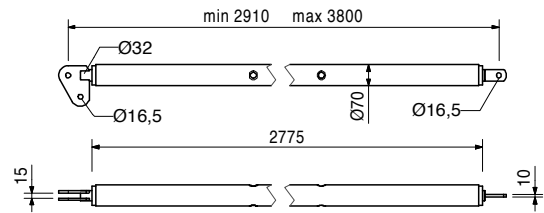
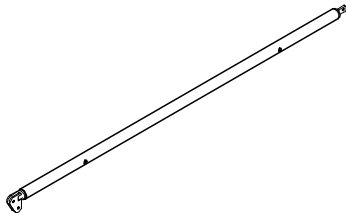
Art.-Nr.	Gew. kg
028020	22,000

Richtstütze RSS II

Auszugslänge L = 2,91 – 3,80 m.
Zum Ausrichten von PERI Schalsystemen.

Hinweis

Zulässige Belastung siehe PERI Tabellen.



113397	1,600
--------	-------

Zubehör

Spindelgriff RSS / AV

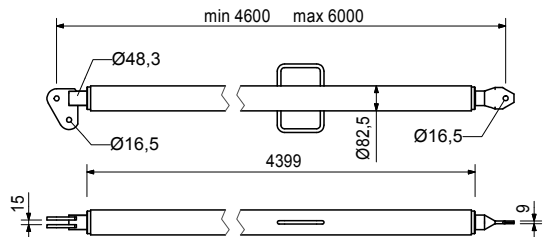
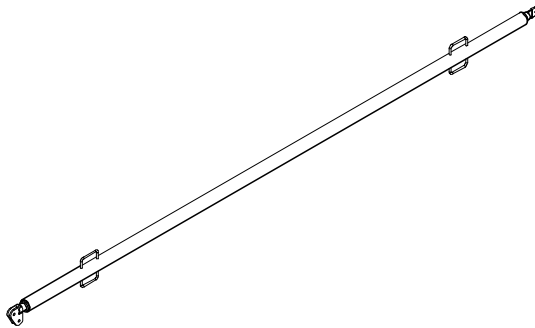
028030	38,400
--------	--------

Richtstütze RSS III

Auszugslänge L = 4,60 – 6,00 m.
Zum Ausrichten von PERI Schalsystemen.

Hinweis

Zulässige Belastung siehe PERI Tabellen.



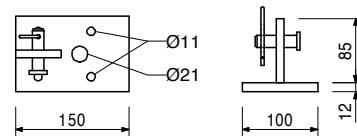
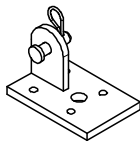
106000	1,820
--------	-------

Fußplatte-2 für RSS, verz.

Zur Montage der Richtstützen RSS.

Komplett mit

- 1 St. 027170 Bolzen Ø 16 x 42, verz.
- 1 St. 018060 Federstecker 4/1, verz.



124777	0,210
--------	-------

Zubehör

Ankerschraube PERI 14/20 x 130

Art.-Nr.	Gew. kg
057087	3,720
057088	4,410

Ausleger AV

Ausleger AV 82

Ausleger AV 111

Zum Ausrichten von PERI Schalsystemen.

min. L max. L

500 820

790 1110

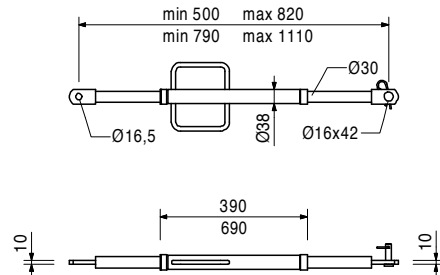
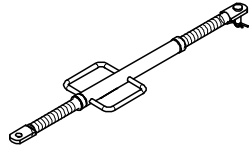
Komplett mit

1 St. 027170 Bolzen Ø 16 x 42, verz.

1 St. 018060 Federstecker 4/1, verz.

Hinweis

Zulässige Belastung siehe PERI Tabellen.



028110	5,180
--------	-------

Ausleger AV 140

Auszugslänge L = 1,08 – 1,40 m.

Zum Ausrichten von PERI Schalsystemen.

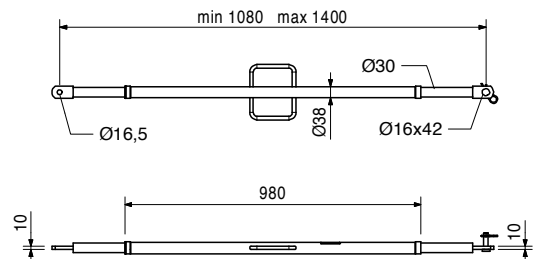
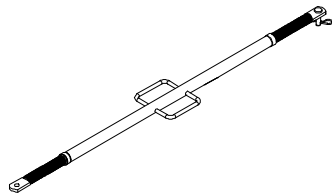
Komplett mit

1 St. 027170 Bolzen Ø 16 x 42, verz.

1 St. 018060 Federstecker 4/1, verz.

Hinweis

Zulässige Belastung siehe PERI Tabellen.



108135	12,900
--------	--------

Ausleger AV 210

Auszugslänge L = 1,28 – 2,10 m.

Zum Ausrichten von PERI Schalsystemen.

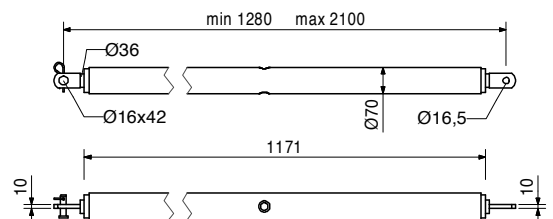
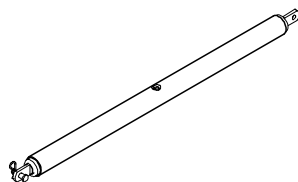
Komplett mit

1 St. 027170 Bolzen Ø 16 x 42, verz.

1 St. 018060 Federstecker 4/1, verz.

Hinweis

Zulässige Belastung siehe PERI Tabellen.



113397	1,600
--------	-------

Zubehör

Spindelgriff RSS / AV

Art.-Nr.	Gew. kg
028120	17,000

Ausleger AV RSS III

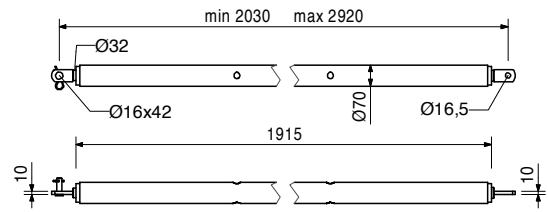
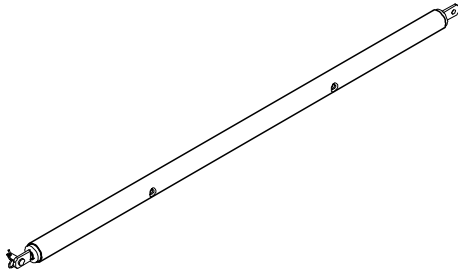
Auszugslänge L = 2,03 – 2,92 m.
Zum Ausrichten von PERI Schalsystemen.

Komplett mit

1 St. 027170 Bolzen Ø 16 x 42, verz.
1 St. 018060 Federstecker 4/1, verz.

Hinweis

Zulässige Belastung siehe PERI Tabellen.



Art.-Nr.	Gew. kg
113397	1,600

Zubehör

Spindelgriff RSS / AV

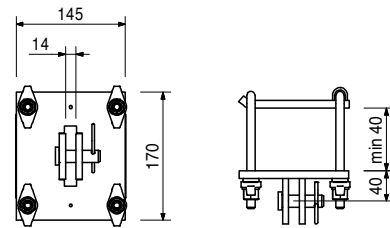
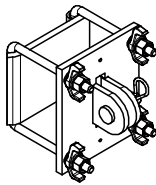
Art.-Nr.	Gew. kg
028050	4,550

Trägerkopfstück GT 24, verz.

Zum Anschluss von Richtstützen und Auslegern am Träger GT 24.

Komplett mit

1 St. 027170 Bolzen Ø 16 x 42, verz.
1 St. 018060 Federstecker 4/1, verz.



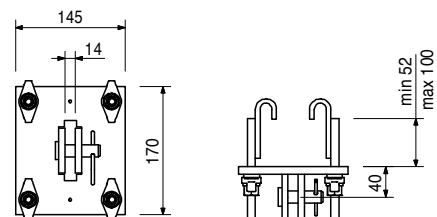
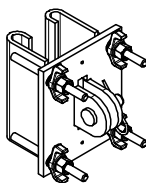
Art.-Nr.	Gew. kg
028070	4,680

Trägerkopfstück GT 24/A, verz.

Zum Anschluss von Richtstützen und Auslegern bei aufgestockten Trägern GT 24 im Bereich der Aufstocklasche 24-2.

Komplett mit

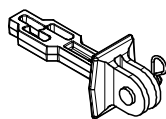
1 St. 027170 Bolzen Ø 16 x 42, verz.
1 St. 018060 Federstecker 4/1, verz.



Art.-Nr.	Gew. kg
028060	1,940

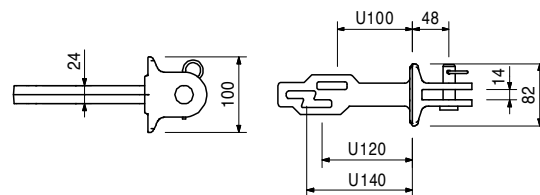
Keilkopfstück SRZ/SRU

Zum Anschluss von Richtstützen und Auslegern an Stahlriegeln SRZ und SRU Profil U100 – U140.



Komplett mit

1 St. 027170 Bolzen Ø 16 x 42, verz.
1 St. 018060 Federstecker 4/1, verz.



024250	0,331
--------	-------

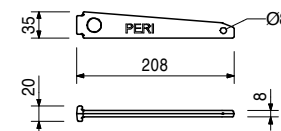
Zubehör

Keil K, verz.

024250	0,331
--------	-------

Keil K, verz.

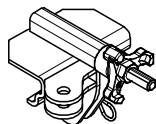
Für Kupplungsdruckplatte KDP, Keilkopfstück SRZ/SRU und Riegelklemme SB-A, B, C.



023660	3,300
--------	-------

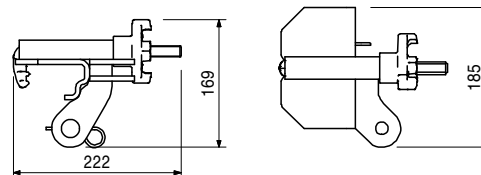
Klemmkopf TRIO, verz.

Zum Anschluss von Richtstützen und Auslegern an MAXIMO und TRIO Elementen. Montage an horizontalen und vertikalen Streben.



Komplett mit

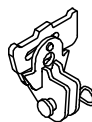
1 St. 027170 Bolzen Ø 16 x 42, verz.
1 St. 018060 Federstecker 4/1, verz.



127628	1,130
--------	-------

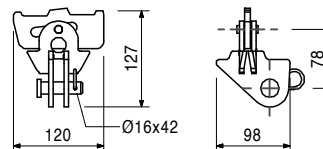
DOMINO-RS-Anschluss DRA-2

Zum Anschluss von Richtstützen und Auslegern am DOMINO Element.



Komplett mit

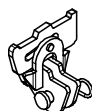
1 St. 027170 Bolzen Ø 16 x 42, verz.
1 St. 018060 Federstecker 4/1, verz.



066082	1,040
--------	-------

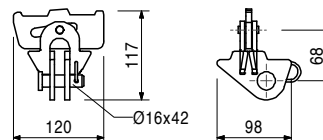
Richtstützenanschluss DRA

Zum Anschluss von Richtstützen und Auslegern am DOMINO Element.



Komplett mit

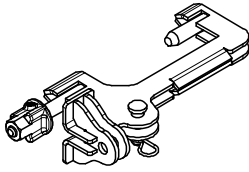
1 St. 027170 Bolzen Ø 16 x 42, verz.
1 St. 018060 Federstecker 4/1, verz.



Art.-Nr.	Gew. kg
125329	3,050

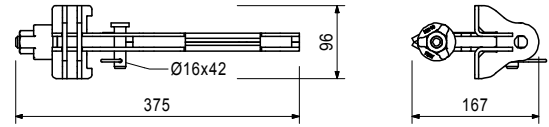
Richtstützenanschluss-2, LIWA

Zum Anschluss von Richtstützen und Auslegern an LIWA Elementen. Montage an horizontalen und vertikalen Streben.



Komplett mit

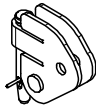
- 1 St. 027170 Bolzen Ø 16 x 42, verz.
- 1 St. 018060 Federstecker 4/1, verz.



117169	1,520
--------	-------

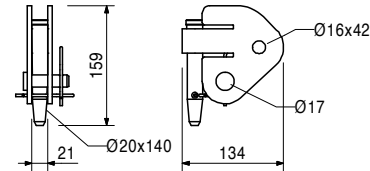
Richtstützenanschluss LIWA

Zum Anschluss von Richtstützen und Auslegern an LIWA Elementen.



Komplett mit

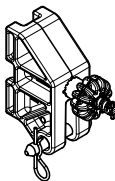
- 1 St. 027170 Bolzen Ø 16 x 42, verz.
- 1 St. 105400 Bolzen Ø 20 x 140, verz.
- 2 St. 018060 Federstecker 4/1, verz.



128294	0,907
--------	-------

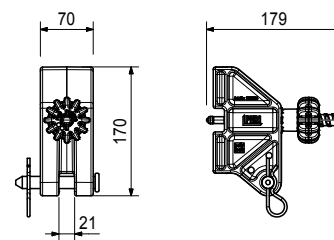
Richtstützenanschluss DUO

Zum Anschluss von Richtstützen und Auslegern an DUO Paneele.



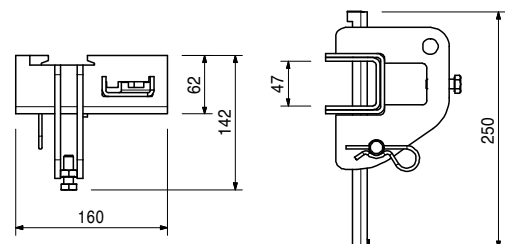
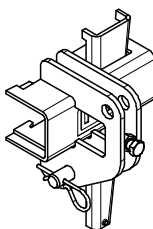
Komplett mit

- 1 St. 018050 Bolzen Ø 16 x 65/86, verz.
- 1 St. 018060 Federstecker 4/1, verz.



123559	2,900
--------	-------

Richtstützenanschluss UNO



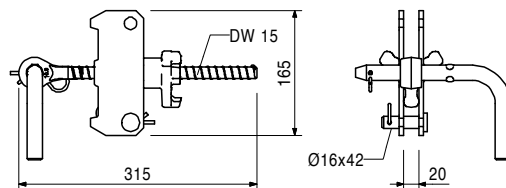
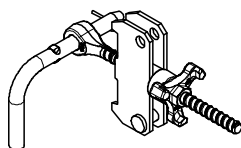
RS und RSS Richtstützen



Art.-Nr.	Gew. kg
037190	3,010

Richtstützenanschluss-3 RAPID, verz.
 Zum Anschluss von Richtstützen und Auslegern am Säulenrahmen RAPID.

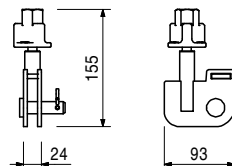
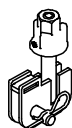
Komplett mit
 1 St. 037160 Steckbolzen $\varnothing 20 \times 205$, verz.
 1 St. 027170 Bolzen $\varnothing 16 \times 42$, verz.
 2 St. 018060 Federstecker 4/1, verz.



037530	1,130
--------	-------

Richtstützenanschluss QUATTRO QR
 Zum Anschluss von Richtstützen und Auslegern an Säulenelementen QUATTRO und LICO.

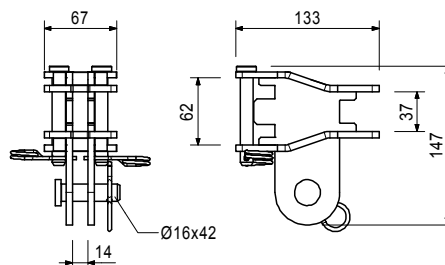
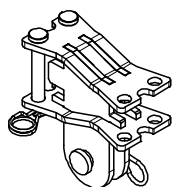
Komplett mit
 1 St. 027170 Bolzen $\varnothing 16 \times 42$, verz.
 1 St. 018060 Federstecker 4/1, verz.



129565	1,680
--------	-------

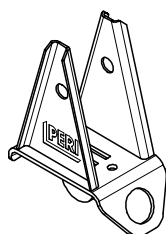
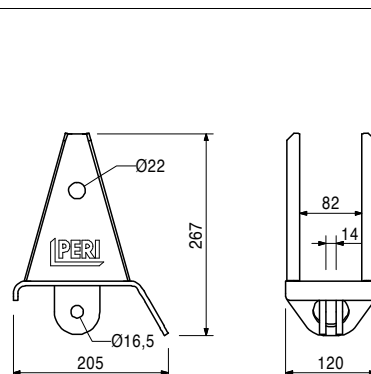
Richtstützenanschluss MPR
 Zum Anschluß von Richtstützen im MP-System.

Komplett mit
 1 St. 027170 Bolzen $\varnothing 16 \times 42$, verz.
 1 St. 018060 Federstecker 4/1, verz.
 2 St. 129560 Bundbolzen $\varnothing 12$
 2 St. 127322 Federstecker 3, 2/2, verz.



108213	2,590
--------	-------

Richtstützenanschluss MPB 24
 Zum Anschluss von Richtstützen oder Abspannungen am Aluträger MPB 24.



104031	0,462
018060	0,030

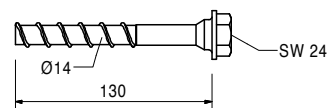
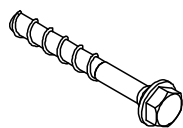
Zubehör
Passbolzen $\varnothing 21 \times 120$
Federstecker 4/1, verz.

Art.-Nr.	Gew. kg		
022016	1,290	Richtstützenanschluss HDR Zum Anschluss von Richtstützen und Auslegern an Bauteilen \varnothing 48 mm.	Komplett mit 1 St. 027170 Bolzen \varnothing 16 x 42, verz. 1 St. 018060 Federstecker 4/1, verz.
028080	2,970	Anschlussplatte AV/Richtstütze Zum Anschluss von Richtstützen und Auslegern am Jochträger HDT.	Komplett mit 1 St. 018060 Federstecker 4/1, verz. 1 St. 027170 Bolzen \varnothing 16 x 42, verz.
027170	0,102	Bolzen \varnothing 16 x 42, verz. Für diverse Verbindungen.	
		Zubehör	
018060	0,030	Federstecker 4/1, verz.	
		Zubehör	
018050	0,171	Bolzen \varnothing 16 x 65/86, verz. Für diverse Verbindungen.	
		Zubehör	
018060	0,030	Federstecker 4/1, verz.	
		Zubehör	
018060	0,030	Federstecker 4/1, verz.	

Art.-Nr.	Gew. kg
124777	0,210

Ankerschraube PERI 14/20 x 130
Zur temporären Befestigung an Stahlbetonbauteilen.

Hinweis
PERI Datenblatt beachten!
Bohrloch \varnothing 14 mm.

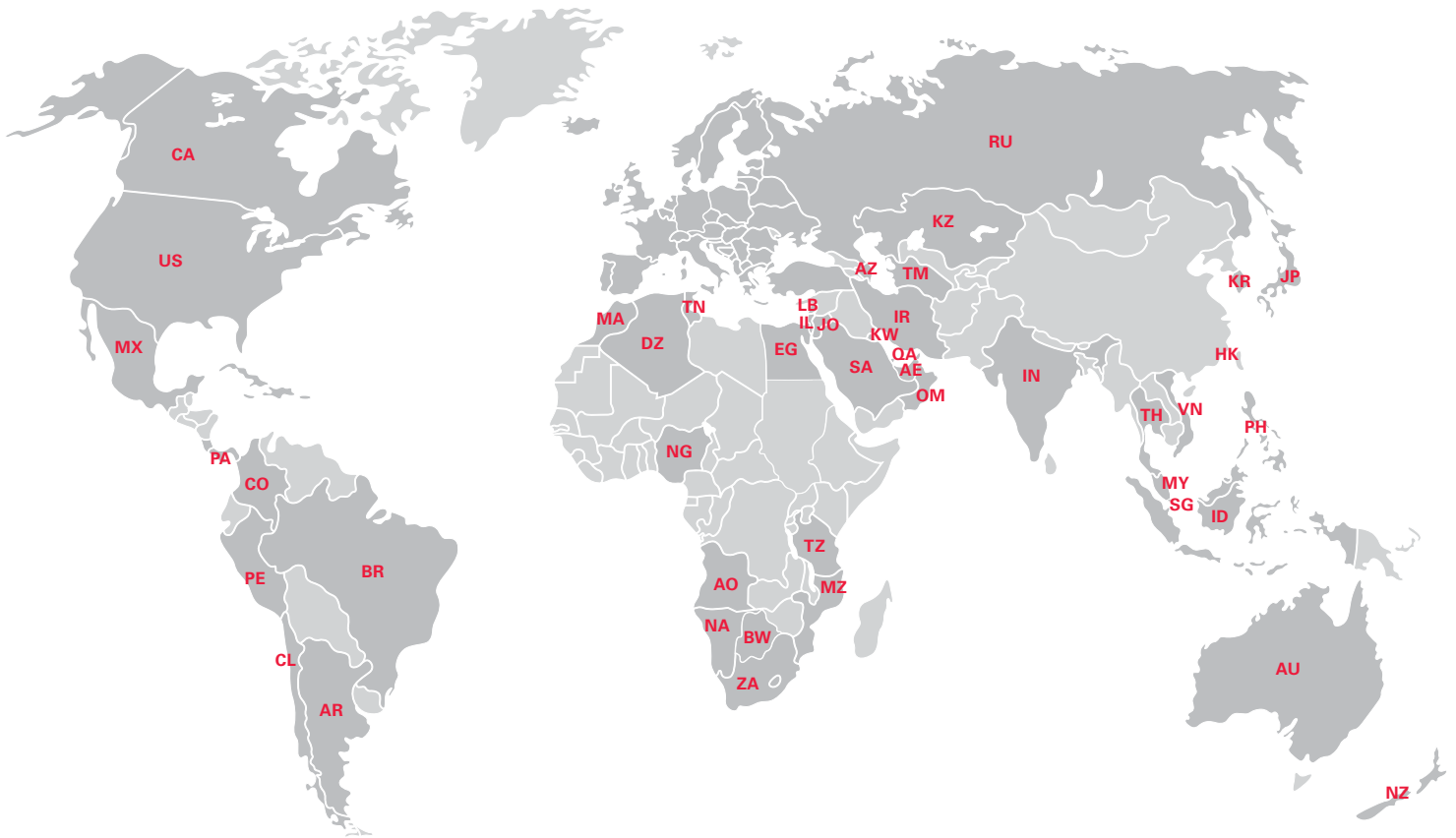


PERI Deutschland

Ihre Fachberater

- **1.0**
PERI Niederlassung Hamburg
In der Börse 7
21441 Garstedt/Nordheide
Tel.: +49 (0)4173.5093-0
Fax: +49 (0)4173.5093-190
Leitung:
Karl-Heinz Schäfer
Mobil: +49(0)151.51 46 50 85
- Gerüstbau und Handwerk
René Stender
Mobil: +49(0)170.7 95 87 45
- 1.1**
Eckhard Brüggemann
Mobil: +49 (0)170.7 93 70 55
- Hans Heinemann**
Mobil: +49 (0)160.90 65 91 21
- 1.2**
André Böttcher
Mobil: +49 (0)170.7 93 70 52
- 1.3**
Udo Mittelfeldt
Tel.: +49 (0)385.4 87 92 49
Fax: +49 (0)385.4 78 00 29
Mobil: +49 (0)171.2 73 64 48
- 1.4**
Ulf Thomann
Mobil: +49 (0)175.7 24 80 64
- **1.5**
PERI Büro Oldenburg
Schlagbaumweg 29
26131 Oldenburg
Tel.: +49 (0)441.20 54 79-0
Fax: +49 (0)441.20 54 79-20
Thomas Hinrichs
Tel.: +49 (0)441.20 54 79-11
Fax: +49 (0)441.20 54 79-20
Mobil: +49 (0)171.4 81 86 82
Tim Schnakenberg
Mobil: +49 (0)171.3 12 94 27
- **3.0**
PERI Niederlassung Berlin
An der Bahn 1
14558 Nuthetal
Tel.: +49 (0)3 32 00.203-0
Fax: +49 (0)3 32 00.203-90
Leitung:
Detlef Heise
Mobil: +49 (0)170.5 64 35 68
- Gerüstbau und Handwerk
Karsten Wilbrand
Mobil: +49 (0)151.14 08 52 06
- 3.1**
Mike Clever
Mobil: +49 (0)175.2 60 58 94
- 3.2**
Jörg Dietrich
Mobil: +49 (0)175.5 27 25 49
- 3.3**
Nils Hoffmann
Tel.: +49 (0)39292.6 60 37
Fax: +49 (0)39292.6 60 79
Mobil: +49 (0)171.3 10 90 80
- 3.4**
Ronald Friedrich
Mobil: +49 (0)151.46 19 03 48
- **5.0**
PERI Niederlassung Dresden
Schwabacher Str. 13
01665 Klipphausen
Tel.: +49 (0)3 52 04.960-0
Fax: +49 (0)3 52 04.960-10
Leitung:
Frank Buchner
Mobil: +49 (0)171.3 80 57 36
- 5.1**
Thomas Flechsig
Mobil: +49 (0)170.5 64 48 87
- **5.2**
PERI Büro Cottbus
Schmellwitzer Straße 128
03044 Cottbus
Tel.: +49 (0)355.7019-72/-73
Fax: +49 (0)355.7019-74
- Dirk Lenzner**
Mobil: +49 (0)171.6 55 94 04
- 5.3**
Cornelia Obiegli
Mobil: +49 (0)160.4 84 02 28
oder VIB Dresden
- **7.0**
PERI Niederlassung Düsseldorf
Mackensteiner Straße 35
41751 Viernsen
Tel.: +49 (0)2162.2664-0
Fax: +49 (0)2162.2664-119
Leitung:
Frank Janowski
Mobil: +49 (0)171.7 50 36 94
- Projektberater
Jürgen Giesenfeld
Tel.: +49 (0)2683.93 85 67
Fax: +49 (0)2683.93 85 71
Mobil: +49 (0)171.3 14 81 88
- Gerüstbau und Handwerk
Immo Quenzel
Mobil: +49 (0)160.3 67 22 28
- 7.1**
Bernhard Bähren
Mobil: +49 (0)171.6 22 61 87
- 7.2**
Uwe Hirthe
Mobil: +49 (0)151.16 75 26 19
- 7.3**
Constantin Bürkle
Mobil: +49 (0)175.83 95 114
- Michael Deinhard**
Mobil: +49 (0)170.56 44 891
- **7.4**
PERI Büro Buren
Westring 1
33142 Buren
Fax: +49 (0)2951.9 38 98-19
Wilfried Henneböhle
Tel.: +49 (0)2951.9 38 98-11
Mobil: +49 (0)170.5 63 42 56
- Joachim Zingler**
Tel.: +49 (0)511.6 06 92 24
Fax: +49 (0)511.6 06 95 12
Mobil: +49 (0)171.3 19 04 52
- **8.0**
PERI Niederlassung Chemnitz
An der Hopfendarre 5
09212 Limbach-Oberfrohna
Tel.: +49 (0)3722.7393-0
Fax: +49 (0)3722.7393-30
Leitung:
Frank Siegel
Mobil: +49 (0)172.7 32 17 98
- Gerüstbau und Handwerk
Jens Reibetanz
Mobil: +49(0)160. 92 40 09 47
- 8.1**
Uwe Wiechert
Mobil: +49 (0)170.5 63 30 65
- 8.2**
Stefan Katz
Mobil: +49 (0)171.1 97 69 75
- **9.0**
PERI Niederlassung Erfurt
Am Sülzenbrückener Weg 6
Gewerbegebiet Thörey
99334 Amt Wachsenburg
Tel.: +49 (0)3 62 02.292-0
Fax: +49 (0)3 62 02.292-20
Leitung:
Marco Müller
Mobil: +49 (0)160.7 13 51 12
Ronny Trautemann
Mobil: +49(0)171. 38 5 96 78
- Gerüstbau und Handwerk
Patric Sommer
Mobil: +49(0)170. 2 11 21 20
- 9.1**
Stefan Teubert
Mobil: +49(0)170.5 64 46 77
- **10.0**
PERI Niederlassung Leipzig
Kömmplitzer Straße 2
04519 Rackwitz
Tel.: +49 (0)3 42 94.710-0
Fax: +49 (0)3 42 94.710-20
Leitung:
Frank Buchner
Mobil: +49 (0)171.3 80 57 36
- Gerüstbau und Handwerk
Detlef Neuwirth
Mobil: +49(0)160.90 98 34 90
- Cornelia Obiegli**
Mobil: +49(0)160.4 84 02 28
- 10.1**
Jens Petermann
Mobil: +49 (0)171.1 77 02 46
- **12.0**
PERI Niederlassung Frankfurt
Lorscher Str. 20
68642 Bürstadt
Tel.: +49 (0)6206.9537-0
Fax: +49 (0)6206.9537-110
Fax/Lager: -120
Leitung:
Renate Criens
Tel./Fax: +49 (0)6103.98 56 15
Mobil: +49 (0)171.4 90 71 49
- Gerüstbau und Handwerk
Karl-Heinz Metzger
Mobil: +49(0)171.5 68 24 85
- 12.1**
Rolf Blume
Mobil: +49 (0)170.5 62 92 45
- 12.2**
Andreas Hägele
Tel.: +49 (0)6441.97403-94
Fax: +49 (0)6441.97403-95
Mobil: +49 (0)171.7 57 91 42
- 12.3**
Rolf Villwock
Mobil: +49 (0)171.6 90 70 66
- 12.4**
Rolf Kühner
Mobil: +49 (0)151.61 23 75 60
- Steffen Gulden**
Mobil: +49 (0)170.5 64 71 72
- **13.0**
PERI Niederlassung Nürnberg
Seeäckerstraße 24
91233 Neunkirchen am Sand
Tel.: +49 (0)9123.9 99 09-0
Fax: +49 (0)9123.9 99 09-190
Leitung:
Klaus Regler
Mobil: +49 (0)175.5 74 28 70
- Gerüstbau und Handwerk
Álaattin Häußler
Mobil: +49 (0)175.2 68 64 47
- 13.1**
Bernd Lutz
Mobil: +49 (0)170.5 62 92 48
- 13.2**
Álaattin Häußler
Mobil: +49 (0)175.2 68 64 47
- **13.3**
PERI Büro Franken
Raiffeisenring 31
97111 Poppensauer
Tel.: +49 (0)9733.78 22 44
Fax: +49 (0)9733.78 23 87
Klaus Röhrig
Tel.: +49 (0)6659.5028
Mobil: +49 (0)170.5 63 53 93
- 13.4**
Johann Hautmann
Mobil: +49 (0)170.5 63 30 70
- **14.0**
PERI Niederlassung Stuttgart
Gottlieb-Manz-Straße 1
70794 Filderstadt-Bernhausen
Tel.: +49 (0)711.1 60 80-0
Fax: +49 (0)711.1 60 80-80
Leitung:
Klaus Gröbmayr
Mobil: +49 (0)170.4 57 97 07
- Gerüstbau und Handwerk
Reiner Jungfleisch
Mobil: +49 (0)172.1 31 41 64
- 14.1**
Rolf Markus
Mobil: +49 (0)171.3 88 06 22
- 14.2**
Martin Gayer
Remsstraße 37
71576 Burgstetten
Fax: 07191.1874042
Mobil: +49 (0)170.5 63 70 00
oder NL Stuttgart
- 14.3**
Werner Pirron
Tel.: +49 (0)7152.3 56 44 40
Fax: +49 (0)7152.92 70 89
Mobil: +49 (0)171.6 91 23 37
- **15.0**
PERI Niederlassung München
Paul-Gerhardt-Allee 50a
81245 München
Tel.: +49 (0)89.82 92 79-0
Fax: +49 (0)89.82 92 79-14
Leitung:
Helmut Sterflinger
Mobil: +49 (0)171.6 51 17 31
- Gerüstbau und Handwerk
Heidi Aschl
Mobil: +49 (0)151.61 20 99 77
- Bauzubehör und Services
Fabian Herold
Mobil: +49 (0)160.99 67 1641
- 15.1**
Rainer Schmid
Mobil: +49 (0)170.4 56 84 72
- 15.2**
Wolfgang Trinkl
Tel./Fax: +49 (0)8092.86 50 73
Mobil: +49 (0)171.3 65 37 66
- 15.3**
Douglas Neujahr
Mobil: +49 (0)172.7 15 91 48
- 15.4**
Matthias Degenhart
Mobil: +49 (0)170.5647788
- **16.0**
PERI Niederlassung Offenburg
Jahnweg 8
77652 Offenburg
Tel.: +49 (0)781.9263-0
Fax: +49 (0)781.9263-18
Leitung:
Ingrid Goltz
Mobil: 0170.8571155
Fachberater:
Jens Bertiller
Mobil: +49 (0)170.5 63 15 04
- Jürgen Reitzel**
Mobil: +49 (0)160.3 62 62 40
- Gerüstbau und Handwerk
Markus Burger
Mobil: +49 (0)151.15 13 89 36
- **17.0**
PERI Niederlassung Weißenhorn
Rudolf-Diesel-Straße 19
89264 Weißenhorn
Tel.: +49 (0)7309.950-0
Fax: +49 (0)7309.951-0
Leitung:
Markus Mößnang
Tel.: +49 (0) 7309.950-5540
Mobil: +49 (0)174.3 39 19 53
- Schalungsplatten und Spezialsperholz
Mark Höcker
Mobil: +49 (0)175.589 79 98
- Gerüstbau und Handwerk
Oliver Höhn
Mobil: +49 (0)173.6 74 41 48
- 17.1**
Joachim Schäufole
Panoramaweg 8
89174 Altheim/Alb
Tel.: +49 (0)7340.92 19 80
Fax: +49 (0)7340.92 19 81
Mobil: +49 (0)171.5 62 66 47
oder PERI Weißenhorn
- 17.2**
Richard Wetzel
Ob den Gärten 36
88374 Hoßkirch
Tel.: +49 (0)7587.92 24 01
Fax: +49 (0)7587.92 24 02
Mobil: +49 (0)175.2 96 58 83
oder PERI Weißenhorn
- 17.3**
Gerhard Müller
Mühlweg 3
88477 Schönbürg
Tel.: +49 (0)7353.98 11 17
Fax: +49 (0)7353.98 11 19
Mobil: +49 (0)160.97 23 71 50
oder PERI Weißenhorn
- 17.4**
Michael Mayr
Studenstraße 14
87616 Marktoberdorf
Tel.: +49 (0)8342.5665
Fax: +49 (0)8342.4 12 35
Mobil: +49 (0)170.5 72 98 55
oder PERI Weißenhorn
- Vertriebsunterstützung Gerüst
Andreas Häger
Fax: +49 (0)7392.91 23 86
Mobil: +49 (0)175.4 33 80 97
Josef Lechner
Mobil: +49 (0)151.16752620
- Vertriebsunterstützung Schalung
Klaus Polling
Mobil: +49 (0)151.52 81 21 33
Peter Widmann
Mobil: +49 (0)160.98 99 57 50
- Vertriebsunterstützung Schalungsplatten und Spezialsperholz
Region Nord
Conny Zwiefelhofer
Mobil: +49 (0)175.5 74 28 71
- Region West
Ferenc Illes
Mobil: +49 (0)151.58 20 57 94
- Region Ost
David Gemsa
Mobil: +49 (0)151.41 96 92 78
- Region Mitte
Axel Dreschner
Tel.: +49 (0)6206.9537-19
Fax: +49 (0)6206.9537-120
Mobil: +49 (0)175.2 60 37 96
- Region Süd
Günter Mayer
Mobil: +49 (0)151.46 65 38 20

PERI International



Nordamerika

- CA** Kanada
PERI Formwork Systems, Inc.
www.peri.ca
- MX** Mexiko
PERI Cimbras y Andamios, S.A. de C.V.
www.peri.com.mx
- PA** Panama
PERI Panama Inc.
www.peri.com.pa
- US** Vereinigte Staaten v. Amerika
PERI Formwork Systems, Inc.
www.peri-usa.com

Südamerika

- AR** Argentinien
PERI S.A.
www.peri.com.ar
- BR** Brasilien
PERI Formas e Escoramentos Ltda.
www.peribrasil.com.br
- CL** Chile
PERI Chile Ltda.
www.peri.cl
- CO** Kolumbien
PERI S.A.S.
www.peri.com.co
- PE** Peru
PERI Peruana S.A.C.
www.peri.com.pe

Afrika

- AO** Angola
Pericofragens, Lda.
www.peri.pt
- DZ** Algerien
S.A.R.L. PERI
www.peri.dz
- BW** Botswana
PERI (Proprietary) Limited
www.peri.co.bw
- EG** Ägypten
Egypt Branch Office
www.peri.com.eg
- MA** Marokko
PERI S.A.
www.peri.ma
- MZ** Mosambik
PERI (Pty.) Ltd.
www.peri.co.mz
- NA** Namibia
PERI (Pty.) Ltd.
www.peri.na
- NG** Nigeria
PERI Nigeria Ltd.
www.peri.ng
- TN** Tunesien
PERI S.A.U.
www.peri.es
- TZ** Tansania
PERI Formwork and Scaffolding Ltd
www.peritanzania.com
- ZA** Südafrika
PERI Formwork Scaffolding (Pty) Ltd
www.peri.co.za

Asien

- AE** Vereinigte Arabische Emirate
PERI (L.L.C.)
www.perime.com
- AZ** Aserbaidtschan
PERI Representative Office
www.peri.com.tr
- HK** Hongkong
PERI (Hong Kong) Limited
www.perihk.com
- ID** Indonesien
PT Beton Perkasa Wijaksana
www.betonperkasa.com
- IL** Israel
PERI F.E. Ltd.
www.peri.co.il
- IN** Indien
PERI (India) Pvt Ltd
www.peri.in
- IR** Iran
PERI Persa. Ltd.
www.peri.ir
- JO** Jordanien
PERI GmbH – Jordan
www.peri.com
- JP** Japan
PERI Japan K.K.
www.perijapan.jp
- KR** Südkorea
PERI (Korea) Ltd.
www.perikorea.com
- KW** Kuwait
PERI Kuwait W.L.L.
www.peri.com.kw
- KZ** Kasachstan
TOO PERI Kazakhstan
www.peri.kz
- LB** Libanon
PERI Lebanon Sarl
lebanon@peri.de
- MY** Malaysia
PERI Formwork Malaysia Sdn. Bhd.
www.perimalaysia.com
- OM** Oman
PERI (L.L.C.)
www.perime.com
- PH** Philippinen
PERI-Asia Philippines, INC.
www.peri.com.ph
- QA** Katar
PERI Qatar LLC
www.peri.qa
- SA** Saudi-Arabien
PERI Saudi Arabia Ltd.
www.peri.com.sa
- SG** Singapur
PERI Asia Pte Ltd
www.periasia.com
- TM** Turkmenistan
PERI Kalıp ve İşkeleleri
www.peri.com.tr
- TH** Thailand
Peri (Thailand) Co., Ltd.
www.peri.co.th
- VN** Vietnam
PERI ASIA PTE LTD
www.peri.com.vn

PERI

PERI GmbH
Schalung Gerüst Engineering
 Rudolf-Diesel-Straße 19
 89264 Weißenhorn
 Deutschland
 Telefon +49 (0)7309.950-0
 Telefax +49 (0)7309.951-0
 info@peri.com
 www.peri.com



Ozeanien

AU Australien
 PERI Australia Pty. Ltd.
 www.periaus.com.au

NZ Neuseeland
 PERI Australia Pty. Limited
 www.peri.co.nz

Europa

AL Albanien
 PERI Kalıp ve İskeleleri
 www.peri.com.tr

AT Österreich
 PERI Ges.mbh
 www.peri.at

BA Bosnien und Herzegowina
 PERI oplate i skele d.o.o
 www.peri.com.hr

BE Belgien
 N.V. PERI S.A.
 www.peri.be

BG Bulgarien
 PERI Bulgaria EOOD
 www.peri.bg

BY Weißrussland
 IOOO PERI
 www.peri.by

CH Schweiz
 PERI AG
 www.peri.ch

CZ Tschechien
 PERI spol. s r.o.
 www.peri.cz

DE Deutschland
 PERI GmbH
 www.peri.de

DK Dänemark
 PERI Danmark A/S
 www.peri.dk

EE Estland
 PERI AS
 www.peri.ee

ES Spanien
 PERI S.A.U.
 www.peri.es

FI Finnland
 PERI Suomi Ltd. Oy
 www.perisuomi.fi

FR Frankreich
 PERI S.A.S.
 www.peri.fr

GB Großbritannien
 PERI Ltd.
 www.peri.ltd.uk

GR Griechenland
 PERI Hellas Ltd.
 www.perihellas.gr

HR Kroatien
 PERI oplate i skele d.o.o.
 www.peri.com.hr

HU Ungarn
 PERI Kft.
 www.peri.hu

IR Irland
 Siteserv Access & Formwork
 www.siteservaccess.ie

IS Island
 Armar ehf.
 www.armor.is

IT Italien
 PERI S.r.l.
 www.peri.it

LT Litauen
 PERI UAB
 www.peri.lt

LU Luxemburg
 N.V. PERI S.A.
 www.peri.lu

LV Lettland
 PERI SIA
 www.peri-latvija.lv

NL Niederlande
 PERI B.V.
 www.peri.nl

NO Norwegen
 PERI Norge AS
 www.peri.no

PL Polen
 PERI Polska Sp. z o.o.
 www.peri.com.pl

PT Portugal
 Pericofragens Lda.
 www.peri.pt

RO Rumänien
 PERI România SRL
 www.peri.ro

RS Serbien
 PERI oplate d.o.o.
 www.peri.rs

RU Russland
 OOO PERI
 www.peri.ru

SE Schweden
 PERI Sverige AB
 www.peri.se

SI Slowenien
 PERI oplate i skele d.o.o
 www.peri.com.hr

SK Slowakei
 PERI spol. s r.o.
 www.peri.sk

TR Türkei
 PERI Kalıp ve İskeleleri
 www.peri.com.tr

UA Ukraine
 TOW PERI
 www.peri.ua

**Das optimale System
für jedes Projekt und
jede Anforderung**



Wandschalungen



Säulenschalungen



Deckenschalungen



Klettersysteme



Brückenschalungen



Tunnelschalungen



Traggerüste



Arbeitsgerüste Bau



Arbeitsgerüste Fassade



Arbeitsgerüste Industrie



Zugänge



Schutzgerüste



Sicherheitssysteme



Systemfreies Zubehör



Dienstleistungen



PERI GmbH
Schalung Gerüst Engineering
 Rudolf-Diesel-Straße 19
 89264 Weißenhorn
 Deutschland
 Telefon +49 (0)7309.950-0
 Telefax +49 (0)7309.951-0
 info@peri.de
 www.peri.de