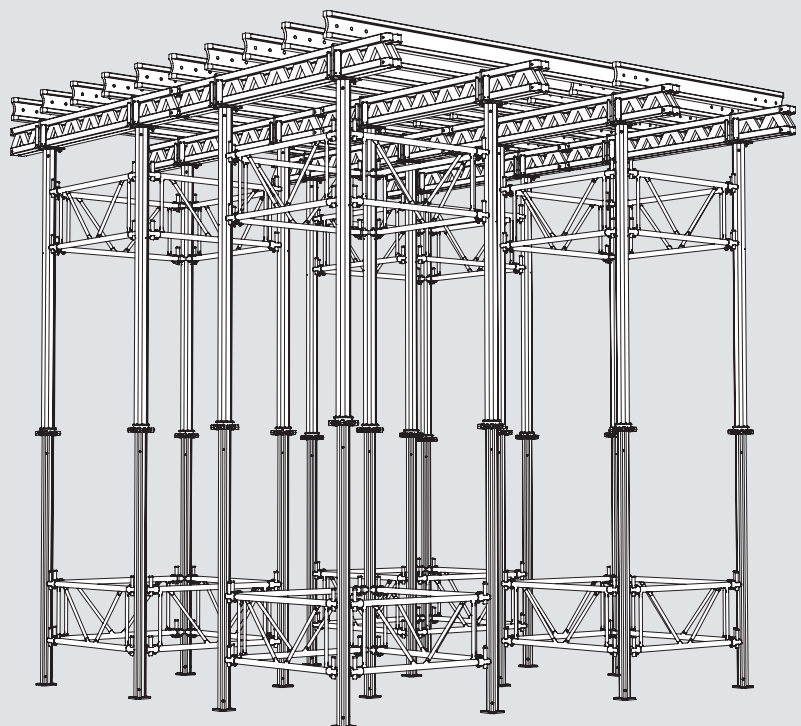
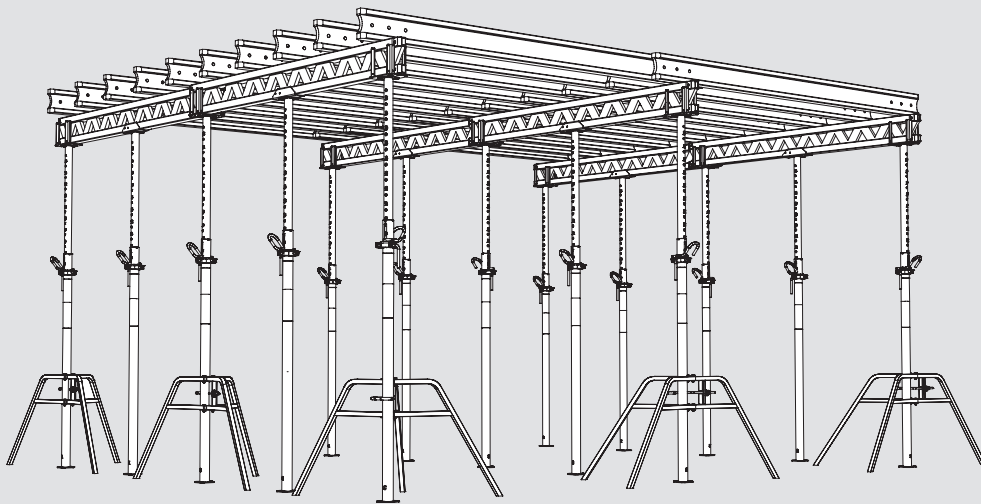


PERI Mietservice

MULTIFLEX Träger-Deckenschalung

Qualitätskriterien für Mietmaterial



Ausgabe 01/2010

PERI GmbH
Schalung Gerüst Engineering

Postfach 1264
89259 Weißenhorn
Deutschland
Telefon +49 (0)7309.950-0
Telefax +49 (0)7309.951-0
info@peri.de
www.peri.de

Wichtige Hinweise

Für die Anwendung unserer Produkte sind die in den jeweiligen Staaten und Ländern geltenden Gesetze und Vorschriften in der aktuellen Fassung zu beachten.

Die Abbildungen in dieser Broschüre sind Momentaufnahmen von Baustellen. Deshalb können insbesondere Sicherheits- und Schalungsankerdetails nicht immer als endgültig betrachtet werden.

Sicherheitshinweise sowie Belastungsangaben sind genau zu beachten. Änderungen und Abweichungen bedürfen eines gesonderten statischen Nachweises.

Technische Änderungen, die dem Fortschritt dienen, sind vorbehalten.

Inhalt

- Schalungsträger GT 24 | VT 20K**
2 Verschmutzungen und Gurtversagen
- Schalungsträger GT 24 | VT 20K**
Gurtholz
3 Einschnitte, Bohrungen, Absplitterungen
und abgerissene Endkappen
- Schalungsträger GT 24 | VT 20K**
Strebe und Steg
4 Schnitte, Bohrungen, Zerfaserung und Absplitterungen
- Deckenstützen**
5 PEP 20 | PEP 30
6 MULTIPROP
- Zubehör**
7 Kreuzkopf, Klauenkopf und MRK Rahmen
8 Universaldreibein, Fuß MP 50 und Verbinder MPV-2
- 9 **Lagerung und Transport**

Qualitätskriterien für Mietmaterial

MULTIFLEX Träger-Deckenschalung

Schalungsträger GT 24 | Schalungsträger VT 20K
Verschmutzungen und Gurtversagen

Mietservice MS



- Vereinzelt Flecken aus Betonschlamm durch üblichen Gebrauch (keine Betonkrusten)

Mietservice MS Plus



- Punktuelle Betonspritzer
- Vereinzelt, geringe Betonkrusten bis 2 mm

Durch Mietservice MS Plus nicht abgedeckt



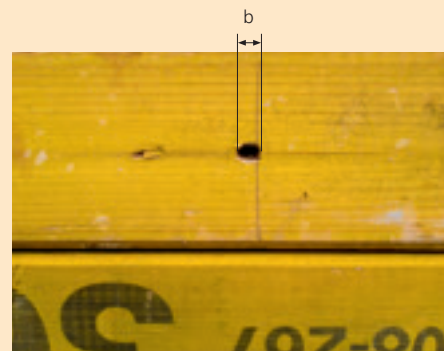
- Großflächige Verschmutzungen durch Betonschlamm > 2 mm, Betonreste, Betonanhaftungen
- Gurtholz löst sich vom Steg infolge Gewalteinwirkung
- Risse im Gurtholz infolge Überlastung

Schalungsträger GT 24 | Schalungsträger VT 20K

Gurtholz

Einschnitte, Bohrungen, Absplitterungen und abgerissene Endkappen

Mietservice MS



- **GT 24** Absplitterungen Breite $a \leq 33$ mm, Länge max. 35 cm
- **VT 20K** Absplitterungen Breite $a \leq 25$ mm, Länge max. 25 cm

- **GT 24** Einschnitte Tiefe ≤ 5 mm (max. ein Schnitt zwischen zwei Trägerknoten)
- **VT 20K** Einschnitte Tiefe ≤ 3 mm (Abstand > 15 cm)

- **GT 24** Bohrungen $\varnothing b \leq 12$ mm (max. ein Loch zwischen zwei Trägerknoten)
- **VT 20K** Bohrungen $\varnothing b \leq 8$ mm (Lochabstand > 15 cm; Steg unbeschädigt)

Mietservice MS Plus



- Endkappe vom Niet gelöst und unbeschädigt

Durch Mietservice MS Plus nicht abgedeckt



- Beschädigte oder fehlende Endkappe



- Verformungen durch Außenrüttler, Überlast, Gewaltschaden etc.



- Abgeschnittener Träger

Qualitätskriterien für Mietmaterial

MULTIFLEX Träger-Deckenschalung

Schalungsträger GT 24 | Schalungsträger VT 20K Strebe und Steg

Schnitte, Bohrungen, Zerfaserung und Absplitterungen

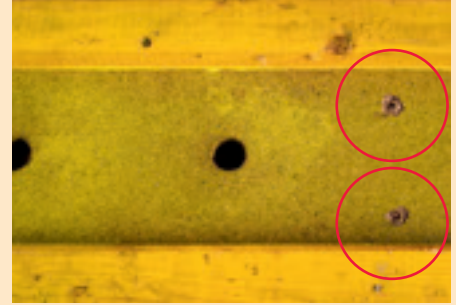
Mietservice MS



- **GT 24** Einschnitte oder Absplitterungen ≤ 18 mm
- **GT 24** Bohrungen $\varnothing b \leq 18$ mm (max. ein Loch je Strebe)



- **VT 20K** Bohrungen $\varnothing b \leq 20$ mm (max. ein Loch je lfm; ausgenommen Standardbohrung)



- **VT 20K** oberflächige Absplitterungen

Mietservice MS Plus



- **VT 20K** großflächige Zerfaserung der Stegenden



Durch Mietservice MS Plus nicht abgedeckt



- **GT 24** Einschnitte > 18 mm



- **GT 24** Absplitterung oder Bruch der Strebe



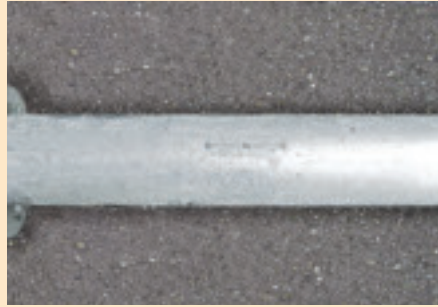
- **VT 20K** Absplitterung oder Bruch des Stegs

Deckenstützen
PEP 20 | PEP 30

Mietservice MS



- Funktionsfähigkeit voll gewährleistet



- Übliche Rückstände/geringe Verschmutzungen von Betonspritzern im Fußbereich



- Knebel und G-Haken unbeschädigt

Mietservice MS Plus



- Grund- oder Kopfplatte verbogen ≤ 10 mm (ausgenommen Rissbildung oder Tellerwölbung)



- Beulen und Dellen im Bereich ≤ 50 cm oberhalb der Fußplatte



- G-Haken verbogen oder nicht mehr vorhanden

Durch Mietservice MS Plus nicht abgedeckt



- Tellerwölbung der Grundplatte
- Beulen und Dellen im Bereich > 50 cm oberhalb der Fußplatte



- Öffnung in Grund- oder Kopfplatte mit Beton verschmutzt
- Stütze verbogen, Innenrohr lässt sich nicht ausziehen



- Knebel an der Wirbelmutter durch Gewalteinwirkung verbogen, gebrochen o.ä.

Qualitätskriterien für Mietmaterial MULTIFLEX Träger-Deckenschalung

Deckenstützen MULTIPROP

Mietservice MS



- Funktionsfähigkeit voll gewährleistet



- Übliche Rückstände/geringe Verschmutzungen von Betonspritzern im Fußbereich



- Schleifplatte fest, Wirbelmutter unbeschädigt, Kopfplatte weder verbogen noch angerissen

Mietservice MS Plus



- Grund- oder Kopfplatte verbogen ≤ 20 mm (ausgenommen Rissbildung oder Gewalteinwirkung)



- Leichte Dellen oder Beulen am Außenrohr, Innenrohr nicht beschädigt

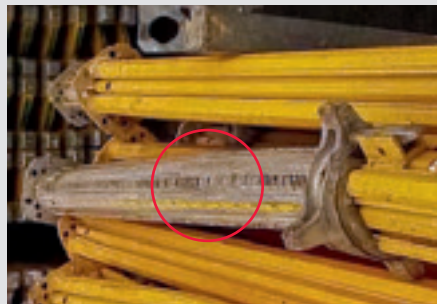


- Unverbogene Schleifplatte löst sich
- Punktuelle Verschmutzungen an Innenrohr, Mess-Skala oder Gewinde

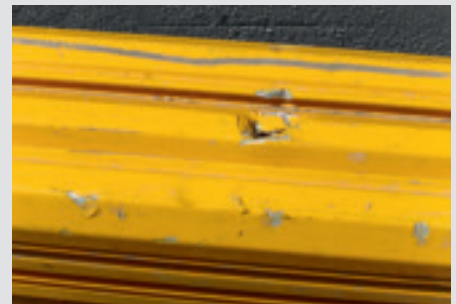
Durch Mietservice MS Plus nicht abgedeckt



- Grund- oder Kopfplatte stark verbogen (> 20 mm), ein- oder abgerissen



- Außen- oder Innenrohr verbogen, eingebault oder geknickt



- Loch im Innen- oder Außenrohr

Zubehör

Kreuzkopf, Klauenkopf und MRK Rahmen

Mietservice MS



- Vereinzelt Betonspritzer



- MRK Rahmen nicht verbogen
- Funktionsfähigkeit voll gewährleistet
- Leichte Gebrauchsspuren zulässig



- Keil zeigt Abnutzungserscheinungen oder Verwitterungsspuren

Mietservice MS Plus



- Höchstens zwei Zinken des Kreuzkopfes verbogen
- Grundplatte unbeschädigt



- Sicherungsbügel verbogen
- Bei Sicherungsbügel mit Klinke nur geringe Beschädigungen zulässig



- Ober- oder Unterschale greifen nicht ineinander

Durch Mietservice MS Plus nicht abgedeckt



- Grundplatte des Klauen- oder Kreuzkopfes gewölbt
- Mehr als zwei Zinken verbogen



- Sicherungsbügel an- oder abgerissen
- Zinken abgerissen, angeschnitten oder abgetrennt



- Rahmen bzw. Rahmentteile verdreht, verzogen, gequetscht oder gerissen

Qualitätskriterien für Mietmaterial

MULTIFLEX Träger-Deckenschalung

Zubehör

Universaldreibein, Fuß MP 50 und Verbinder MPV-2

Mietservice MS



- Ein Ausleger verbogen ≤ 2 cm
- Übliche Rückstände/geringe Verschmutzung durch Betonspritzer

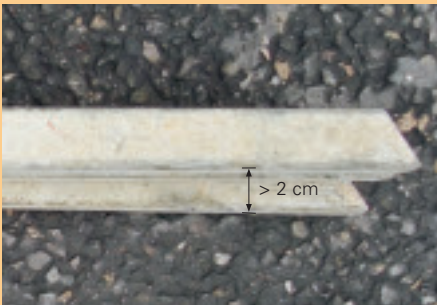


- Funktionsfähigkeit des Fußes MP 50 gewährleistet



- Verbinder MPV-2 nicht beschädigt

Mietservice MS Plus



- Ein Ausleger verbogen > 2 cm, Knicke nicht zulässig

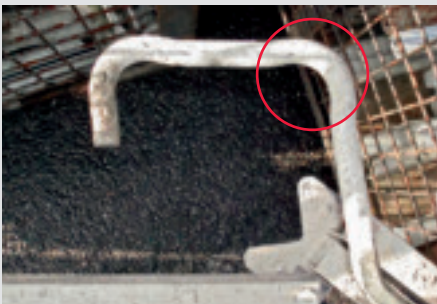


- Federrohr fehlt (1)
- Federrohr durch übliche Beanspruchung defekt



- Fußplatte verbogen bis 15 mm (keine Tellerwölbung)

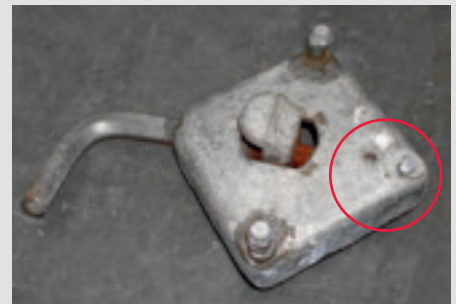
Durch Mietservice MS Plus nicht abgedeckt



- Spannbügel verbogen $> 100^\circ$



- Spannpratze verbogen
- Fußrohr stark verbeult oder geknickt



- Arretierungsbolzen oder Spanner fehlt

Lagerung und Transport
Schalungsträger

Gitterträger GT 24



Trägerlänge	Max. Anzahl	Bemerkung
0,90 m bis 6,00 m	60	Bund (5 breit, 12 hoch, 2 x Stahlband und Kantenschutz)

Träger VT 20K mit Stahlkappe



Trägerlänge	Max. Anzahl	Bemerkung
1,45 m bis 5,90 m	80	Bund (5 breit, 16 hoch, ineinander gestapelt, 2 x Stahlband und Kantenschutz)

Verteilungspunkte Kantenschutz



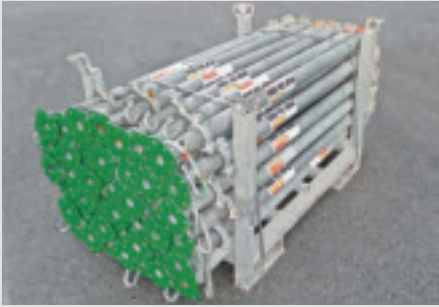
Qualitätskriterien für Mietmaterial

MULTIFLEX Träger-Deckenschalung

Lagerung und Transport

Deckenstützen PEP 20 | PEP 30 und MULTIPROP

Deckenstützen PEP 20



Deckenstütze PEP 20-300



Deckenstütze PEP 20-350



Deckenstütze PEP 20-500

Stützentyp	Max. Anzahl	Bemerkung
PEP 20-300	42	Rungenpalette 80 x 150
PEP 20-350	42	(2 x Stahlband)
PEP 20-400	42	
PEP 20-500	30	

Deckenstützen PEP 30



Deckenstütze PEP 30-150



Deckenstütze PEP 30-300



Deckenstütze PEP 30-400

Stützentyp	Max. Anzahl	Bemerkung
PEP 30-150	60	Gitterbox K 80 x 120
PEP 30-250	42	Rungenpalette 80 x 120 (2 x Stahlband)
PEP 30-300	42	Rungenpalette 80 x 150
PEP 30-350	42	(2 x Stahlband)
PEP 30-400	30	

MULTIPROP Deckenstützen



MULTIPROP MP 120



MULTIPROP MP 250

Stützentyp	Max. Anzahl	Bemerkung
MULTIPROP MP 120	35	Gitterbox K (5 x 5 liegend, 10 stehend)
MULTIPROP MP 250	40	Bund
MULTIPROP MP 350	40	(8 breit, 5 hoch, 2 x Stahlband)
MULTIPROP MP 480	40	
MULTIPROP MP 625	40	

Qualitätskriterien für Mietmaterial

MULTIFLEX Träger-Deckenschalung

Lagerung und Transport Zubehör

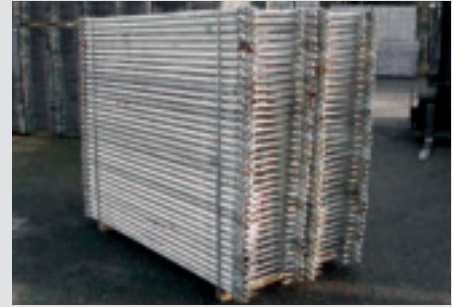
MULTIPROP Rahmen



Rahmen MRK 62,5



Rahmen MRK 75



Rahmen MRK 230

Rahmentyp	Max. Anzahl	Bemerkung
Rahmen MRK 62,5	36	Gitterbox K (gestapelt)
Rahmen MRK 75	32	Gitterbox K (gestapelt)
Rahmen MRK 90	70	Europalette
Rahmen MRK 120	70	(2 x breit, 35 hoch,
Rahmen MRK 137,5	70	2 x Stahlband)
Rahmen MRK 150	70	
Rahmen MRK 201,5	70	Bund
Rahmen MRK 225	70	(2 x breit, 35 hoch,
Rahmen MRK 230	70	2 x Stahlband)
Rahmen MRK 237	70	
Rahmen MRK 266	70	
Rahmen MRK 296	70	

Universaldreibein



- 20 Stück in Gitterbox K (80 x 120) gestapelt

Verbinder MPV-2



- Max. 1.000 Stück lose in Gitterbox K (80 x 120) gelegt

Fuß MP 50



- 50 Stück in Gitterbox K (80 x 120) gestapelt

Absenkopf 20/24



- 80 Stück in Gitterbox K (80 x 120) gestapelt

Kreuzkopf 20/24S



- 80 Stück in Gitterbox K (80 x 120) gestapelt

Klauenkopf 24S



- Max. 200 Stück lose in Gitterbox K (80 x 120) gelegt

Klauenkopf 16/20S



- Max. 300 Stück lose in Gitterbox K (80 x 120) gelegt

Geländerhalter



- 40 Stück in Gitterbox K (80 x 120) gestapelt

AW Abschalwinkel



- Max. 144 Stück in Gitterbox K (80 x 120) gestapelt

Verschwertungsklammer



- Max. 250 Stück lose in Gitterbox K (80 x 120) gelegt

