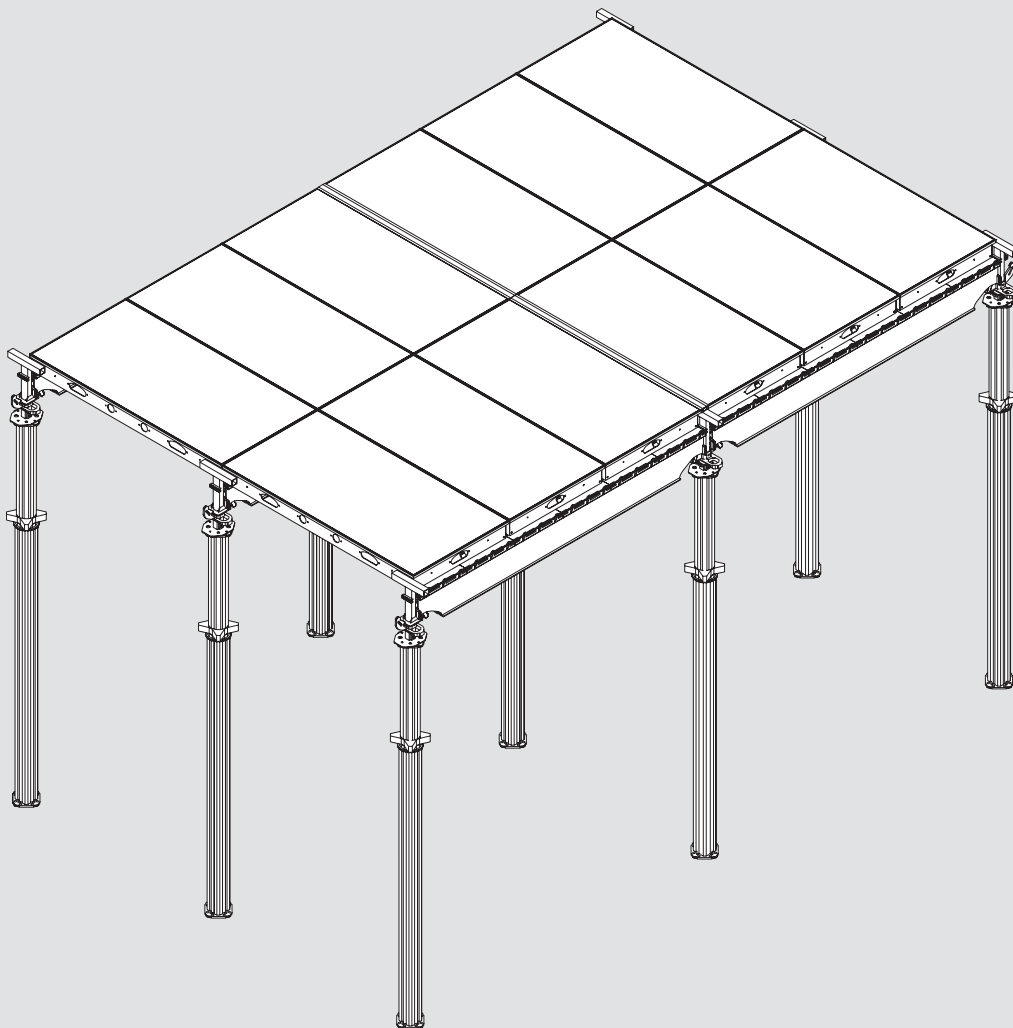


# PERI Mietservice

## SKYDECK Alu-Paneel-Deckenschalung

Qualitätskriterien für die Rücklieferung von Mietmaterial



Ausgabe 10/2008

**PERI GmbH**  
**Schalung Gerüst Engineering**

Postfach 1264  
89259 Weißenhorn  
Deutschland  
Telefon +49 (0)7309.950-0  
Telefax +49 (0)7309.951-0  
info@peri.de  
www.peri.de

**Wichtige Hinweise:**

Für die Anwendung unserer Produkte sind die in den jeweiligen Staaten und Ländern geltenden Gesetze und Vorschriften in der aktuellen Fassung zu beachten.

Die Abbildungen in dieser Broschüre sind Momentaufnahmen von einer Baustelle. Deshalb können insbesondere Sicherheits- und Schalungsankerdetails nicht immer als endgültig betrachtet werden.

Sicherheitshinweise sowie Belastungsangaben sind genau zu beachten. Änderungen und Abweichungen bedürfen eines gesonderten statischen Nachweises.

Technische Änderungen, die dem Fortschritt dienen, sind vorbehalten.

# Inhalt

## **Schalhaut**

- 2 Verschmutzungen
- 3 Beschädigungen  
wie Nagellöcher, Bohrungen, Abrisse,  
Fremdbestandteile

## **Panelrahmen**

- 4 Verschmutzungen
- 5 Beschädigungen  
wie Dellen, Beulen, Nagellöcher,  
zusätzliche Bohrungen und Schweißnahtanrisse,  
Längs- und Querbiegungen

## **Zubehör**

- 6 Längsträger SLT

## **7 Weiteres Zubehör**

## **8 Lagerung und Transport**

## **Lagerung und Transport**

- 9 Zubehör

# Qualitätskriterien für die Rücklieferung von Mietmaterial

## SKYDECK Alu-Paneel-Deckenschalung

### Schalhaut

Verschmutzungen

#### Mietervice MS



- Gebraucht
- Frei von Betonschlämme, Betonresten, Betonkrusten
- Schalungshautrückseite: Betonspritzer und punktuelle Betonkrusten erlaubt

#### Mietervice MS Plus



- Filmartige Betonschlämme < 1 mm sichtbar
- Krustenartige und/oder stark auftragende Betonreste < 5 mm
- Maschinenreinigbar (d.h. zwischengereinigt und pfleglich behandelt)

#### Durch Mietervice MS Plus nicht abgedeckt



- Nicht zu entfernende Verschmutzung der Schalungshaut, Element aus-/neueinplatten
- Schalungshautüberstände > 1 mm

**Schalhaut**

Beschädigungen  
wie Nagellöcher, Bohrungen, Abrisse, Fremdbestandteile

**Mietservice MS**



- Kleine Eindrückungen, Ablösungen der Filmbeschichtung nur im Bereich der obersten Furnierbeschichtung

- ( < 1 mm tief)
- Nagellöcher

**Mietservice MS Plus**



- Kerben und Riefen (Kleinbeschädigungen) > 1mm, sofern durch max. 4 Plättchen in Reihe zu reparieren

- Löcher bis 35 mm Durchmesser
- Nagellöcher

- Schäden durch Rüttlerbirne bis 40/50 mm Durchmesser

**Durch Mietservice MS Plus nicht abgedeckt**



- Löcher > 35 mm Durchmesser
- Schaden durch Hitzeentwicklung/Schweißarbeiten

- Große Oberflächenbeschädigungen wie Druckstellen, großflächige Furnierbeschädigungen und Kratzer

# Qualitätskriterien für die Rücklieferung von Mietmaterial

## SKYDECK Alu-Paneel-Deckenschalung

### Paneelrahmen

Verschmutzungen

#### Mietservice MS



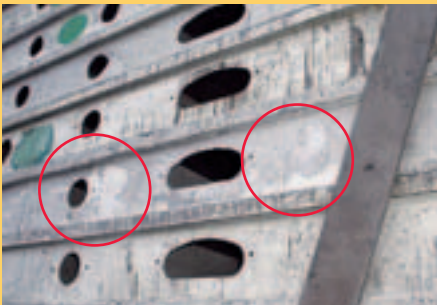
- Rahmenrückseite: Filmartige Verschmutzungen sowie Betonspritzer zulässig



- Kontaktflächen des Außenrahmens sind frei von Betonresten

- Funktionsgerechter Einbau des Zubehörs ist gewährleistet

#### Mietservice MS Plus



- Filmartige Betonschlämme



- Krustenartige und/oder großflächig stark aufragende Betonreste bis 5 mm

#### Durch Mietservice MS Plus nicht abgedeckt



- Betonreste > 5 mm
- Starke krustenartige Verschmutzungen
- Hochdruck-Wasserreinigung erforderlich\*

\*Im Prinzip kommt diese Beschädigung selten vor.

**Paneelrahmen**

Beschädigungen

wie Dellen, Beulen, Nagellöcher, zusätzliche Bohrungen und Schweißnahtrisse, Längs- und Querbiegungen

**Mietservice MS**



- Delle im Paneelrahmen < 3 mm

**Mietservice MS Plus**



- Schweißnahtanrisse werden repariert, sofern Funktionsfähigkeit wiederhergestellt werden kann



- Delle im Plattenrahmen 3 mm - 6/7 mm
- Reparierbare Kante

**Durch Mietservice MS Plus nicht abgedeckt**



- Knicke, Beulen im Profil



- Delle im Paneelrahmen, wenn Ausplatten erforderlich



- Schweißnahtanrisse nicht reparaturfähig. Funktionsfähigkeit kann nicht wiederhergestellt werden

# Qualitätskriterien für die Rücklieferung von Mietmaterial

## SKYDECK Alu-Paneel-Deckenschalung

### Zubehör

Längsträger SLT

#### Mietservice MS



- Kontaktflächen sind frei von Betonresten



- Längsträger: Filmartige Verschmutzungen sowie Betonspritzer zulässig

#### Mietservice MS Plus



- Anschlussplatte des Längsträgers SLT um weniger als 10 mm verbogen



- Längsträger: Filmartige Betonschlämme

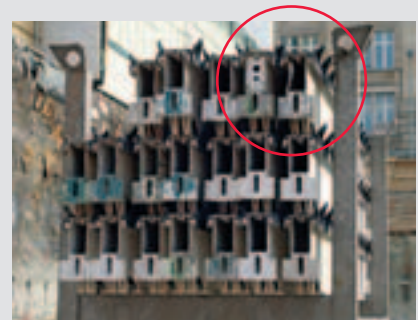
#### Durch Mietservice MS Plus nicht abgedeckt



- Schweißverbindung zwischen SLT – Anschluss und Längsträgerprofil gerissen



- Längsträger SLT: Kunststoffzahnleiste ausgebrochen



- Längsträger SLT: Anschlussplatte um mehr als 10 mm verbogen
- Längsträger SLT: Längsträger verbogen

**Weiteres Zubehör**

**Mietservice MS**



- Funktionsgerechter Einbau des Zubehörs ist gewährleistet



- Abdeckleiste: Filmartige Verschmutzungen sowie Betonspritzer zulässig

**Mietservice MS Plus**



- Fallkopf, Stützkopf, Combikopf, Randplatte: Klinkenschnellverschluss abgebrochen



- Abdeckleiste

**Durch Mietservice MS Plus nicht abgedeckt**



- Fallkopf, Stützkopf, Combikopf, Randplatte: abgesägt oder stark verbogen



- Abdeckleiste SAL ausgebrochen  
Abdeckleiste SAL neu: Feder fehlt oder ist gebrochen.

# Qualitätskriterien für die Rücklieferung von Mietmaterial

## SKYDECK Alu-Paneel-Deckenschalung

### Lagerung und Transport



#### SKYDECK Paneele

Elementgröße	Max. Anzahl	Bemerkung
Paneel SDP 150 x 75	14	SD-Palette
	48	SD-Großpalette
Paneel SDP 150 x 50	20	SD-Palette
Paneel SDP 150 x 37,5	28	SD-Palette
Paneel SDP 75 x 75	28	SD-Palette
Paneel SDP 75 x 50	42	SD-Palette
Paneel SDP 75 x 37,5	56	SD-Palette

- Für den Transport bitte die mitgelieferten PERI Verpackungseinheiten/Transportbehältnisse verwenden!

- Bitte nicht mehr als die zulässige max. Anzahl pro Palette ein stapeln.

- Nähere Information zu Transport, Verpackung und Lagerung finden Sie in den PERI Transport- und Verpackungsrichtlinien.



- Ordnungsgemäße Stapelung der Paneele im PERI Lager



- Ordnungsgemäße Stapelung der Großpaletten

## Lagerung und Transport Zubehör



### Träger und Zubehör

Elementbezeichnung	Max. Anzahl	Bemerkung
Längsträger SLT 375	40	Kleinmengen
Längsträger SLT 225	40	in Palette RP-2
Längsträger SLT 150	40	verladen



### Köpfe

Elementbezeichnung	Max. Anzahl	Bemerkung
Falkkopf SFK	75	Stapelung in Gitterboxen
Stützkopf SSK	150	Stapelung in Gitterboxen
Kombikopf SCK	80	Stapelung in Gitterboxen



### Weiteres Zubehör

Elementbezeichnung	Max. Anzahl	Bemerkung
Wandhalter SWH-2	30	Stapeln in Paletten RP-2 120
Geländerpfosten SGP	128	Rungenpalette RP 150



# Bundesweites Servicenetz für optimale Kundennähe

## PERI Miet- und Logistikstandorte in Deutschland

Die PERI Servicezentren liegen verkehrstechnisch günstig und sind für eine größtmögliche Kundennähe über das gesamte Bundesgebiet verteilt.

Hier kontrolliert, reinigt und repariert das qualifizierte PERI Fachpersonal sowohl kundeneigene Schalungen und Gerüste als auch Mietgeräte.



Wie hier in der PERI Niederlassung in Bürstadt bei Frankfurt stehen bundesweit leistungsfähige und



modernst eingerichtete Servicezentren zur Verfügung.



**PERI GmbH**  
**Schalung Gerüst Engineering**

Postfach 1264  
89259 Weißenhorn  
Deutschland  
Telefon +49 (0)7309.950-0  
Telefax +49 (0)7309.951-0  
info@peri.de  
www.peri.de