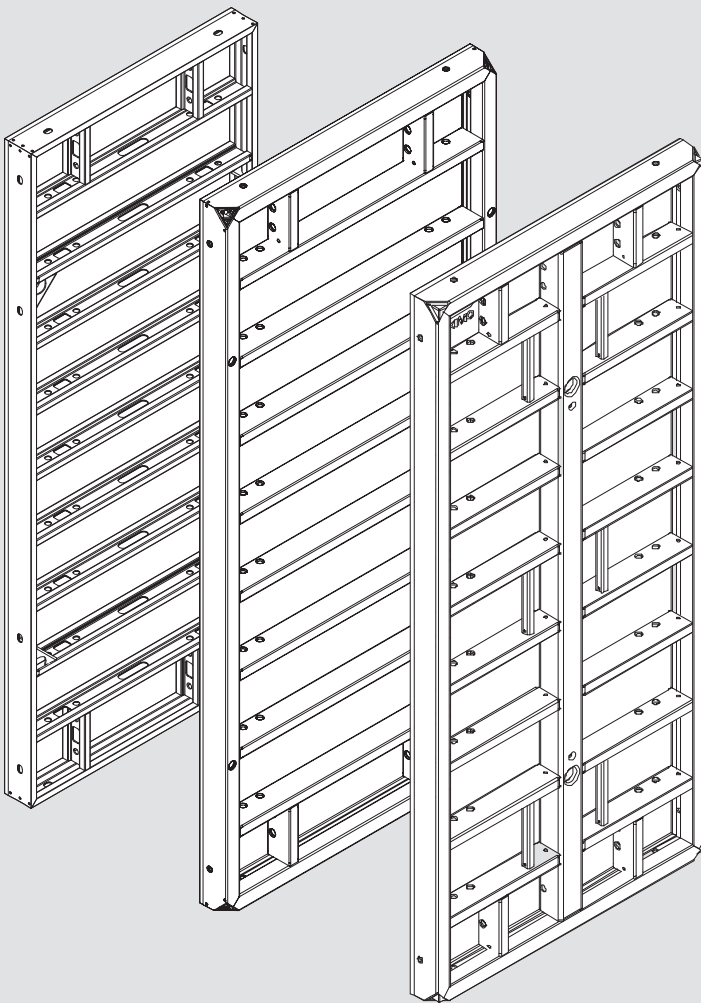


Qualitätskriterien für Mietmaterial

Rahmenschalung MAXIMO, TRIO, DOMINO

PERI Mietservice



Ausgabe 04 | 2014

PERI GmbH
Schalung Gerüst Engineering

Rudolf-Diesel-Straße 19
89264 Weißenhorn
Deutschland
Telefon +49 (0)7309.950-0
Telefax +49 (0)7309.951-0
info@peri.de
www.peri.de

Wichtige Hinweise

Für die Anwendung unserer Produkte sind die in den jeweiligen Staaten und Ländern geltenden Gesetze und Vorschriften in der aktuellen Fassung zu beachten.

Die verwendeten Bilder in dieser Broschüre sind Momentaufnahmen von Baustellen. Deshalb können insbesondere Sicherheits- und Ankerdetails nicht immer als aussagekräftig bzw. endgültig betrachtet werden. Diese unterliegen der Gefährdungsbeurteilung des Unternehmers.

Sicherheitshinweise sowie Belastungsangaben sind genau zu beachten. Änderungen und Abweichungen bedürfen eines gesonderten statischen Nachweises.

Technische Änderungen, die dem Fortschritt dienen, sind vorbehalten. Irrtum, Schreib- und Druckfehler vorbehalten.

Inhalt

Einleitung

- 2 PERI Mietservice
- 3 Leistungsvergleich Mietservice MS und Mietservice MS Plus

Qualitätskriterien Schalhaut

- 4 Verschmutzungen und Schalhautüberstände
- 5 Beschädigungen

Qualitätskriterien Ankerstellen

- 6 Beschädigungen

Qualitätskriterien Elementrahmen

- 7 Verschmutzungen
- 8 Beschädigungen
- 9 Verformungen
- 10 Verformungen und Verschmutzungen

Qualitätskriterien Zubehör

- 11 Verschmutzungen und Beschädigungen

Qualitätskriterien Logistikzubehör

- 14 Verschmutzungen und Beschädigungen

Ordnungsgemäßes Lagern und Transportieren

- 15 PERI MAXIMO
- 16 PERI MAXIMO, TRIO, DOMINO

Allgemeine Hinweise

- 21 Zur Handhabung und Reinigung von Rahmenschalungen

Rücklieferung von Mietmaterial

- 22 Ablauf auf der Baustelle und im Mietlager

Der PERI Mietservice

Transparente Materialbeschaffenheit dank eindeutig definierter Qualitätskriterien



Klar definierte Qualitätskriterien für die Beschaffenheit unserer Mietgeräte bei Aus- und Rücklieferung sorgen für hohe Transparenz, sie vermeiden Reklamationen und schaffen Kostenklarheit. Diese Broschüre beschreibt, welche Abnutzungserscheinungen mit den PERI Mietservices abgegolten sind.

Zur Abdeckung von Bedarfsspitzen oder für seltenere Anwendungen ist das Anmieten von Schalungs- und Gerüstmaterial zu klar definierten Preisen oft die optimale Lösung. In Deutschland stellen wir unsere Geräte in sechs, verkehrstechnisch günstig gelegenen Servicezentren bereit. Die regelmäßige Inspektion der Mietgeräte sorgt für jederzeit einsatzbereites Material mit einem gleichbleibenden Qualitätsstandard.

Wir orientieren uns dabei an den Qualitätskriterien des GSV Güteschutzverband Betonschalungen e. V. Bei der Auslieferung stellen wir sicher, dass das Mietgerät der in dieser Richtlinie definierten Qualität entspricht; bei der Rücklieferung dienen die Regelungen als Bewertungsmaßstab für die Anwender. Das bietet Sicherheit und Transparenz für beide Vertragspartner.

Übliche Abnutzung und Gebrauchsspuren aus einem regulären Einsatz sind durch den Mietservice MS abgedeckt. Die kostenpflichtige Erweiterung zum Mietservice MS Plus umfasst ergänzende Leistungen (z. B. Reinigungs- und



Reparaturarbeiten). So können die Anwender unter anderem aufwändige Endreinigungen und notwendige Reinigungsflächen einsparen. Darüber hinaus reduzieren frühzeitigere Rücklieferungen die Mietkosten und sie schaffen Lagerflächen für Folgegewerke.

Diese Broschüre beschreibt die Kriterien und den Leistungsumfang der Mietservices für die PERI Wandschalungen MAXIMO, TRIO und DOMINO. Sie dient als konkrete Arbeitshilfe für die Anwender auf der Baustelle. Darüber hinaus bietet sie Hinweise zur ordnungsgemäßen Lagerung, zum platzsparenden Transport und zur optimalen Reinigung von Rahmenschalungen.

PERI Mietservice MS und Mietservice MS Plus

Leistungsvergleich



Leistungsumfang	Mietservice MS im Mietpreis enthalten	Mietservice MS Plus kostenpflichtige Erweiterung
Die Mietrate beinhaltet die geringfügige Abnutzung und übliche Gebrauchspuren aus dem regulären Baustelleneinsatz	■	■
Sortieren der Teile und Kontrolle von Beschädigungen	■	■
Zuverlässige Mengenprüfung	■	■
Verschleißreparaturen	■	■
Wechsel verschlissener Schalhaut	■	■
Umweltschonende, mechanische Reinigung von Elementen und Zubehör (Grobreinigung vor Rücklieferung und bau- seitige Zwischenreinigung auf der Baustelle vorausgesetzt; unverhältnismäßige Verschmutzung ausgenommen)		■
Reparatur aufgrund von Abnutzung, Verschmutzung und Be- schädigung aus dem Baustelleneinsatz zum Pauschalpreis		■
Schalhautreparatur mit Furnierplättchen d = 60 mm oder d = 40 mm		■
Reparaturarbeiten, wie z. B. ■ Rahmen- und Strebenreparaturen, die kein Ausplatten der Schalhaut erfordern ■ Ausrichten von Verbindungsteilen und Zubehör (Kreuzköpfe, Dreibeine, BFD etc.) ■ Ausbeulen von Stahlrohrstützen ■ Öffnen von Ankerlöchern		■
Reinigung		■
Oberflächenreparaturen		■
Kleinreparaturen		■

Generell in den Mietservices nicht enthaltene Leistungen

- Unverhältnismäßige Abnutzung bzw. Verschmutzung
- Notwendige Schalhautwechsel aufgrund von Gewaltschäden
- Verlustmaterial
- Schäden infolge unsachgemäßen Gebrauchs bzw. Totalschaden (z. B. Schäden an Stahlrohrstützen und Beschädigungen von Trägern, die deren Tragkraft schwächen)

Folgende Tätigkeiten sind durch den Mietenden grundsätzlich auszuführen

- Zwischenreinigung nach jedem Betoniervorgang
- Regelmäßiger Einsatz von Trennmitteln, wie z. B. PERI Clean
- Bündeln des Materials
- Entfernen von Betonresten auf den Elementrückseiten
- Kleinteile sind in Gitterboxen zurückzuliefern
- Erstellung von Rücklieferscheinen durch das Baustellenpersonal
(bei Rücklieferung ohne Rücklieferschein gelten die von PERI ermittelten Mengen)

Qualitätskriterien Schalhaut

Verschmutzungen und Schalhautüberstände

Verschmutzungen und Schalhautüberstände

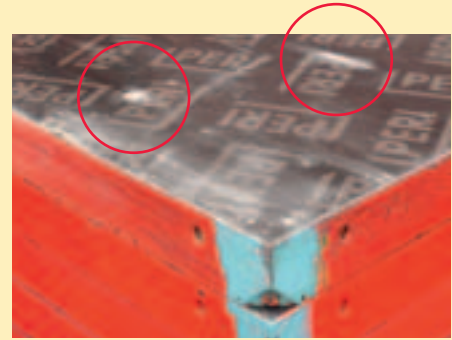
Mietservice MS



- Schalhautüberstände < 1 mm
- Frei von Betonschlämme, Betonresten, Betonkrusten



- Schalhaurückseite: Betonspritzer und punktuelle Betonkrusten erlaubt



Mietservice MS Plus



- Filmartige Betonschlämme < 1 mm sichtbar



- Krustenartige und/oder stark aufragende Betonreste < 5 mm



- Maschinell zu reinigen (d.h. zwischengereinigt und pfleglich behandelt)

Durch Mietservice MS Plus nicht abgedeckt



- Nicht zu entfernende Verschmutzung der Schalhaut



- Schalhautüberstände > 1 mm



Qualitätskriterien Schalhaut Beschädigungen

Beschädigungen, wie Nagellöcher, Bohrungen, Abrisse, Fremdbestandteile, Druckstellen, Kratzer, Furnierablösungen

Mietservice MS



- Kleinbeschädigungen im Bereich der Filmbeschichtung und der obersten Furnierschicht (< 1 mm tief)

- max. 8 Plättchen pro 1 m², max. 4 Plättchen in Reihe.
- Nagellöcher

Mietservice MS Plus



- Kratzer, Kerben und Riefen (tiefer 1 mm, sofern durch max. 4 Plättchen in Reihe zu reparieren)

- Nagellöcher/Schraubenlöcher
- Alte Spachtelstellen und/oder alte Beschädigungen

- Druckstellen bis max. 4 Plättchen in Reihe
- Löcher bis 35 mm Durchmesser

Durch Mietservice MS Plus nicht abgedeckt



- Schaden durch Hitzeentwicklung/Schweißarbeiten

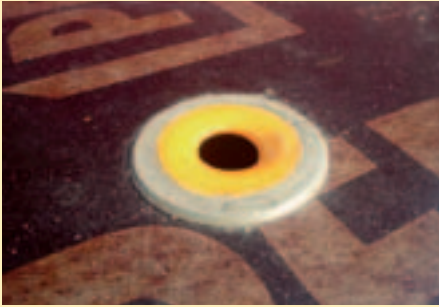
- Große Oberflächenbeschädigungen, wie Kratzer oder Kerben tiefer 1 mm, mehr als 4 Plättchen in Reihe und mehr als 8 Plättchen pro 1 m²

Qualitätskriterien Ankerstellen

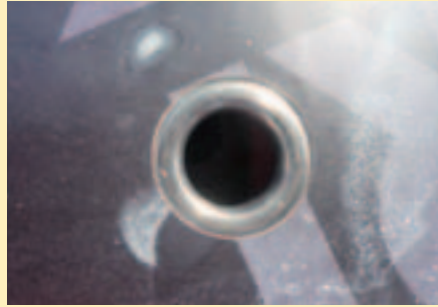
Beschädigungen

Beschädigungen an Bördelhülsen oder Wechseldichtungen WD MX 15 bzw. 18

Mietservice MS



- Leichte Verformung der Kunststoffdichtung der Wechseldichtung WD MX 15 erlaubt
- Funktionalität vorhanden



- Bördelhülse DOMINO bzw. Großelemente TRIO

Mietservice MS Plus



- Bei Verschleißschäden werden Wechseldichtungen ausgetauscht
- Einrisse Kunststoff < 5 mm



- Leichte Verformung erlaubt

Durch Mietservice MS Plus nicht abgedeckt



- Starker Einriss durch fehlerhafte Benutzung/Gewalt
- Verformung Bördelhülse



- Ankerstelle stark beschädigt

Qualitätskriterien Elementrahmen Verschmutzungen

Verschmutzungen, wie Betonreste

Mietservice MS



- Rahmenrückseite: Filmartige Verschmutzungen sowie Betonspritzer zulässig



- Kontaktflächen des Außenrahmens sind frei von Betonresten



- Funktionsgerechter Einbau der Verbindungsmittel ist gewährleistet

Mietservice MS Plus



- Filmartige Betonschlämme
- Durch Beton verschlossene Ankerlöcher



- Krustenartige und/oder großflächig stark aufragende Betonreste bis 5 mm

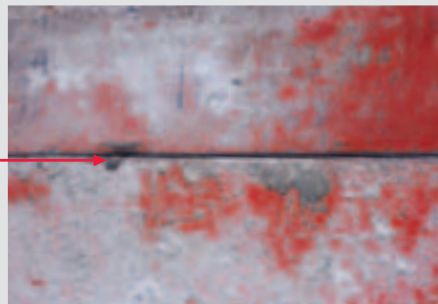


- Maschinell zu reinigen (d.h. zwischengereinigt und pfleglich behandelt)

Durch Mietservice MS Plus nicht abgedeckt



- Betonreste > 5 mm
- Starke krustenartige Verschmutzungen (maschinell nicht zu reinigen)



- Wasserreinigung mit Hochdruck und Handreinigung notwendig



Qualitätskriterien Elementrahmen

Beschädigungen

Beschädigungen, wie Dellen / Beulen, zusätzliche Bohrungen und Schweißnahtanrisse

Mietservice MS



- Funktionsfähigkeit bezüglich Elementanschluss und Aufstockbarkeit ist gewährleistet

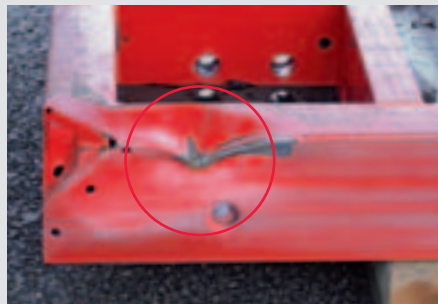
Mietservice MS Plus



- Beulen im Profil bis 4 mm
- Profilkante zwischen 3 und 10 mm verbeult

- Schweißnahtanrisse werden repariert, sofern Funktionsfähigkeit wieder hergestellt werden kann

- Bördelhülse fehlt / ist beschädigt
- Löcher im Profil bis 3 cm bei Aluminiumrahmen



- Dellen an Rahmenprofil Außenseite > 8 mm, an Profilkante > 10 mm

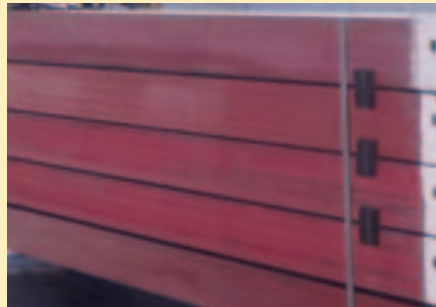
- Verstrebung, Rahmenteile herausgerissen/verbogen

- Schweißnahtanrisse werden nicht repariert, wenn Funktionsfähigkeit nicht wiederhergestellt werden kann

Qualitätskriterien Elementrahmen Verformungen

Verformungen, wie Längs- und Querbiegungen

Mietservice MS



- Geringe Verformungen erlaubt

Mietservice MS Plus



- Längsdurchbiegung:
– bei Elementhöhen bis 2,70 m:
max. Durchbiegung 4 mm

- bei Elementhöhen größer 2,70 m:
max. Durchbiegung 5 mm

- Querbiegung: max. 2 mm

Durch Mietservice MS Plus nicht abgedeckt



- Längsdurchbiegung:
– bei Elementhöhen bis 2,70 m:
Durchbiegung größer 4 mm

- bei Elementhöhen größer 2,70 m:
Durchbiegung größer 5 mm

- Querbiegung: größer 2 mm
- Verzug über Diagonale: größer 6 mm

Qualitätskriterien Elementrahmen

Verformungen und Verschmutzungen

Verformungen und Verschmutzungen

Mietservice MS



- Geringe Verformungen erlaubt



- Funktionsfähigkeit bezüglich Elementanschluss und Dichtigkeit an verschiebbarer Randstrebe
- Kontaktflächen frei von Betonresten



- Keine Verformung

Mietservice MS Plus



- Verformung ≤ 8 mm



- Verformung ≤ 3 mm

Durch Mietservice MS Plus nicht abgedeckt



- Dellen/Verformungen an der Stirnplatte ≥ 8 mm



- Verschiebbare Randstrebe/Elementkante stark verformt < 2 mm



- Schweißnaht gerissen

Qualitätskriterien Zubehör

Verschmutzungen und Beschädigungen

Verschmutzungen und Beschädigungen von Zubehör, wie BFD, DRS, MAR, TAR, TRG 80

Mietservice MS



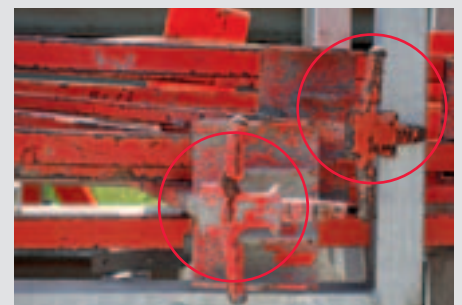
- Frei von Betonschlämme und -krusten
- Funktionsfähigkeit der Verbindungsteile ist gewährleistet
- MAR/TAR frei von Betonschlämme und -krusten

Mietservice MS Plus



- Krustenartig und/oder großflächig stark auftragende Betonreste bis ca. 5 mm
- Krustenartig und/oder großflächig stark auftragende Betonreste bis ca. 5 mm

Durch Mietservice MS Plus nicht abgedeckt



- Starke Verformungen, Risse
- Risse bzw. Brüche
- Funktionsfähigkeit nicht mehr gewährleistet / herstellbar

Qualitätskriterien Zubehör

Verschmutzungen und Beschädigungen

Verschmutzungen und Beschädigungen von Zubehör, wie Gelenkmutter MX, MX Anker, Magnetkonus MX 15-55

Mietservice MS



- Funktionsfähiges Gewinde
- Formgerechte Ankerhülse



- Funktionsfähiges Gewinde
- Frei von Beton
- Splint vorhanden



- Möglichst frei von Beton, Rost und Abplatzungen

Mietservice MS Plus



- Filmartige Betonreste < 5 mm
- Gewinde frei und funktionsfähig



- Filmartige Betonschlämme
- Leichte Gewindeschäden
- Splint vorhanden



- Filmartige Betonschlämme
- Keine Abplatzungen an den Außenkanten und dem Schlüsseinsatz (Nut)
- Fehlende Magnete

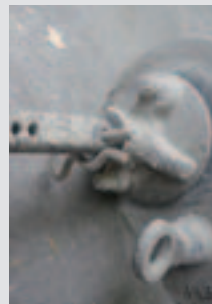
Durch Mietservice MS Plus nicht abgedeckt



- Mit Beton verschlossene Ankerhülse
- Verborgene/verformte Ankerhülse
- Ringschraube fehlt



- Ankermutter, Sechskant, Gewinde verschlagen
- Ringschraube fehlt



- Ankerloch und Nut mit Beton verschlossen
- Abplatzungen an Kanten und Oberfläche

Verschmutzungen und Beschädigungen von Zubehör, wie Versetzhaken MX, Magnetkonusschlüssel MX, MX Ankerschlüssel

Mietservice MS



- Normale Abnutzungen, wie Farbabplatzung etc., zulässig.



- Frei von Öl und Trennmittel
- Funktionalität/Klemmwirkung vorhanden



- Unbeschädigt, ohne Verformungen

Mietservice MS Plus



- Funktionsfähigkeit gewährleistet
- Keine Brüche oder Verformungen



- Filmartige Betonschlämme
- Funktionsfähig
- Ölig



- Unbeschädigt, ohne Verformungen

Durch Mietservice MS Plus nicht abgedeckt



- Schweißnahtanrisse
- Kettenbrüche



- Ankerschlüssel in Einzelteilen
- Druckfeder fehlt/beschädigt



- Verschlagenes Rohr
- Abgebrochene Flügel

Qualitätskriterien Logistikzubehör

Verschmutzungen und Beschädigungen

Verschmutzungen und Beschädigungen von Zubehör, wie Stapelhilfen, Rungenpalette, Stapelringe

Mietservice MS



- Normale Gebrauchsspuren
- Nicht verbogen



- Funktionsgerechte Einlagerung möglich
- Frei von Beton



- Funktionsgerechte Einlagerung möglich
- Frei von Beton

Mietservice MS Plus



- Leichte Verformung der Anschläge
- Betonkrusten < 5 mm



- Betonkrusten < 5 mm
- Funktionsfähig

Durch Mietservice MS Plus nicht abgedeckt



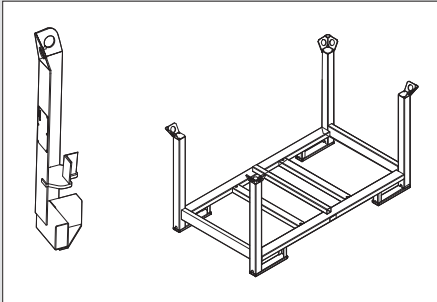
- Funktionsfähigkeit nicht mehr gewährleistet/ herstellbar



- Funktionsfähigkeit nicht mehr gewährleistet/ herstellbar
- Schweißnahtrisse



- Funktionsfähigkeit nicht mehr gewährleistet/ herstellbar
- Schweißnahtrisse



- Stapelrunge MX
- Rungenpalette RP-2 80 x 150



- Ordnungsgemäße Lagerung der Rahmenelemente im Lager
- Nicht in Stapelrunge gestapelte Elemente vor dem Transport nicht ölen
- 3-mal Stapelhilfe beidseitig beim Einsatz der Stapelrunge
- 4-mal Stapelhilfe allseitig beim Einsatz ohne Stapelrunge



- Die Elemente mit Schalhaut nach oben und mit dem PERI Zubehör stapeln



- Maximale Anzahl der Elemente: 5

MAXIMO Elemente | B ≥ 60 cm oder L ≥ 120 cm

Elementgröße	Max. Anzahl	Bemerkung
240 x 330 270 120	5	Bei allen Elementgrößen: 2 x 3 Stapelhilfen beidseitig beim Einsatz der Stapelrunge
120 x 330 270 120	5	
90 x 330 270 120	5	
60 x 330 270 120	5	
MXM 60 x 330 270 120	5	
240 x 90	5	
240 x 60	5	

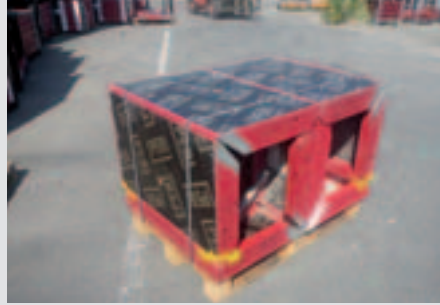


MAXIMO Elemente | B < 60 cm oder L < 120 cm

Elementgröße	Max. Anzahl	Bemerkung
45 x 330 270 120 90 60	16	Bei allen Elementgrößen: 2 x 7 Stapelhilfen allseitig; Bund oder Europalette
30 x 330 270 120 90 60	32	
90 x 60	16	
60 x 60	32	

Ordnungsgemäßes Lagern und Transportieren

PERI MAXIMO, TRIO, DOMINO

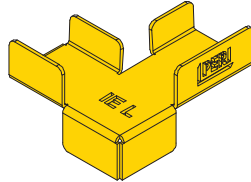


MAXIMO Ecken

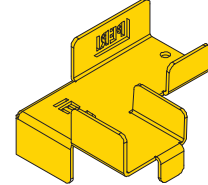
Elementgröße	Max. Anzahl	Bemerkung
Außenecke MX 330 270 120 x 45	4	
Außenecke MX 330 270 120 x 35	4	
Innenecke MX 330 270 120 x 60	4	
Innenecke MX 330 270 120 x 20 50	4/8	
Schachtecke MXSE 330 270 120 x 60	4	



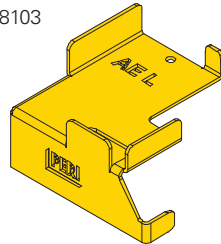
Stapelhilfe L MXI
Art.-Nr. 118110



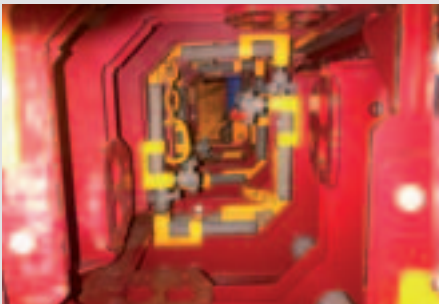
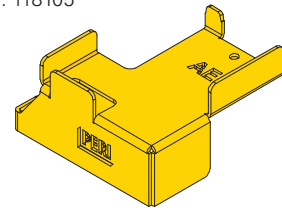
Stapelhilfe R MXI
Art.-Nr. 118112



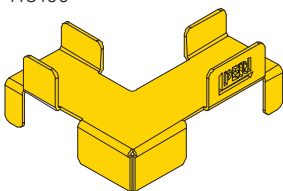
Stapelhilfe L MXA
Art.-Nr. 118103



Stapelhilfe R MXA
Art.-Nr. 118105



Stapelhilfe MX Flat
Art.-Nr. 118100



Bezeichnung	Verwendung bei
Stapelhilfe MX Flat	Schachtecke MXSE
Stapelhilfe L MXA	Außenecke MXA 45 35
Stapelhilfe R MXA	Außenecke MXA 45 35
Stapelhilfe L MXI	Innenecke MXI 50 x 20, MXI 60
Stapelhilfe R MXI	Innenecke MXI 50 x 20, MXI 60
Stapelhilfe TRIO Ecke	TRIO Ecke TE



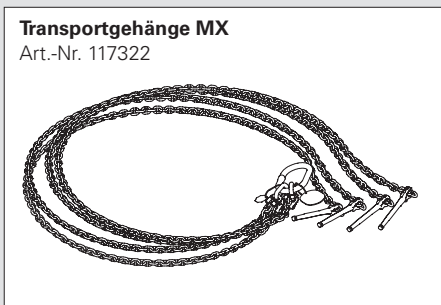
MAXIMO Gelenckecken

Elementgröße	Max. Anzahl	Bemerkung
MX Außengelenckecke 330 270 120	10	Bund (2 breit, 5 hoch, Holzleiste zwischen jeder Lage)
MX Innengelenckecke 330 270 120	10	Bund (2 breit, 5 hoch, Holzleiste zwischen jeder Lage)

MAXIMO – WDA alle Breiten

Elementgröße	Bemerkung
L = 330 270 120	Verladung in Palette RP-2

Zur sicheren Verladung bietet PERI folgende Lastaufnahmemittel an:



Ordnungsgemäßes Lagern und Transportieren

PERI MAXIMO, TRIO, DOMINO



- Die Elemente mit Schalhaut nach oben und mit Stapelhilfen (siehe Bild) in mind. 4 Ankerlöchern stapeln, zusätzlich mit Stahlband sichern.



- Ordnungsgemäße Lagerung der Rahmenelemente im Lager
- Elemente vor dem Transport nicht ölen – Gefahr für den Transport



- Maximale Anzahl der Elemente nicht überschreiten. Genauere Angaben siehe PERI Transport- und Verpackungsanleitung.

TRIO Elemente

Elementgröße	Max. Anzahl	Bemerkung
TR 270 x 240	5	Bund
TR 270 x 120 90 72 60	8	Bund
TR 270 x 30	32	Bund
TR 120 x 120 90 72 60	8	Bund
TR 120 x 30	32	Europalette
TR 60 x 90 72	16	Europalette
TR 60 x 60	32	Europalette
TR 60 x 30	48	Europalette



DOMINO Elemente

Elementgröße	Max. Anzahl	Bemerkung
D 250 x 100 75	8	Bund oder Stapelrunge
D 250 x 50	16	Bund oder Stapelrunge
D 250 x 25	32	Bund
D 125 x 100 75	8	Bund oder Stapelrunge
D 125 x 50	16	Bund oder Stapelrunge
D 125 x 25	32	Bund
D 75 x 100 75 50	16	Europalette
D 75 x 25	40	Europalette

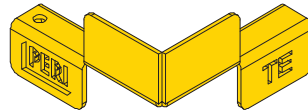


TRIO Ecken

Elementgröße	Anzahl	Bemerkung
TE 270 2	16	Bund (8 breit, 2 hoch)
TE 120 2	16	Bund (8 breit, 2 hoch)
TE 60 2	24	Europalette (2 x 6 breit, 2 hoch)



Stapelhilfe TRIO Ecke
Art.-Nr. 124554



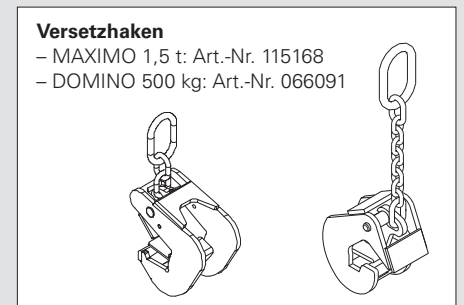
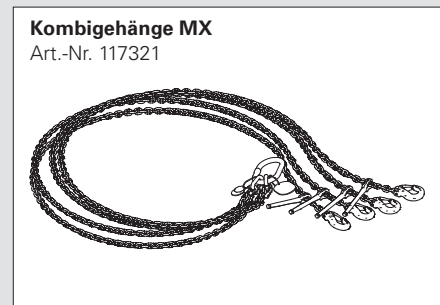
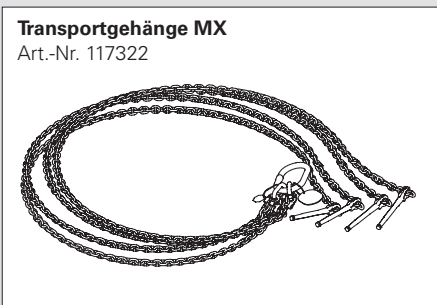
TRIO Gelenkecken

Elementgröße	Anzahl	Bemerkung
TGE 120	10	Bund (2 breit, 5 hoch, Holzleiste zwischen jeder Lage)
TGE 270	10	Bund (2 breit, 5 hoch, Holzleiste zwischen jeder Lage)

DOMINO Gelenkecken

Elementgröße	Anzahl	Bemerkung
DGE 75	14	Gitterbox K
DGE 125	10	Bund (2 breit, 5 hoch, Holzleiste zwischen jeder Lage)
DGE 250	10	Bund (2 breit, 2 hoch, Holzleiste zwischen jeder Lage)

Zur sicheren Verladung bietet PERI folgende Lastaufnahmemittel an:



Ordnungsgemäßes Lagern und Transportieren

PERI MAXIMO, TRIO, DOMINO



- BFD Schlösser:
150 Stück in Gitterbox 80 x 120



- Ausgleichsriegel TAR 85:
40 Stück in Gitterbox 80 x 120



- Transport MAR 36 Stück



- TRIO Gerüst TRG 80:
20 Stück in Rungenpalette 80 x 120

Allgemeine Hinweise

Zur Handhabung und Reinigung von Rahmenschalungen

Um den Wert und die Einsatzbereitschaft des Schalungsmaterials langfristig zu erhalten, ist eine regelmäßige Reinigung und Pflege erforderlich. Ferner sind, bedingt durch den harten Arbeitseinsatz, zum Teil auch Reparaturarbeiten unumgänglich. Die nachfolgenden Hinweise sollen helfen, die Pflege- und Instandhaltungskosten so gering wie möglich zu halten.

- Die Elemente (gebraucht oder neu) sind vor jedem Einsatz allseitig mit dem Betontrennmittel PERI Clean, PERI Plasto Clean oder PERI Bio Clean einzusprühen. Dadurch lässt sich die Schalung leichter und schneller reinigen. Das Betontrennmittel soll stets sehr dünn und gleichmäßig aufgesprüht werden!
- Unmittelbar nach dem Betonieren ist die Schalungsrückseite mit Wasser abzuspitzen. Das spart aufwändige Nacharbeit.
- Im fortlaufenden Einsatz ist die Schalung der Elemente unmittelbar nach dem Ausschalen mit Trennmittel einzusprühen. Erst danach kann mit Schaber, Besen oder Gummilippenschaber gereinigt werden.
Wichtig: Schalung nicht mit Hochdruckreiniger säubern, da dies zu Beschädigungen führen kann.
- Aussparungen und Einbauteile sind mit Doppelkopfnägeln zu befestigen. Dies erleichtert das spätere Entfernen der Nägel und verhindert Schalungbeschädigungen weitgehend.
- Nicht benötigte Ankerlöcher sind mit Verschlussstopfen zu verschließen. Damit entfallen nachträgliche Reinigungs- oder Reparaturarbeiten. Versehentlich mit Beton verschlossene Ankerlöcher werden von der Schalungseite mit einem Stahldorn durchgeschlagen.
- Beim Ablegen von Bewehrungsbündeln oder sonstigen schweren Gegenständen auf liegend gelagerten Schalungselementen sind geeignete Unterlagen, wie z. B. Kanthölzer, zu verwenden. So lassen sich Eindrücke und Beschädigungen an der Schalung vermeiden.
- Betoninnenrüttler sollen möglichst mit Gummikappen Verwendung finden. Dadurch verringern sich Schalungbeschädigungen beim versehentlichen „Einschieben“ des Innenrüttlers zwischen Bewehrung und Schalung.
- Abstandhalter für Bewehrungen sollten mit großem Auflager verwendet werden. So lassen sich bei gegebener Belastung Eindrücke in die Schalung verhindern.
- Zum Reinigen von pulverbeschichteten Elementen und Zubehör dürfen keine Stahl-Topfbürsten oder Hartmetallschaber eingesetzt werden. Bei solchen Reinigungsverfahren wird die hochwertige Pulverbeschichtung zerstört.
- Unmittelbar vor dem Transport sind die Elemente aus Sicherheitsgründen nicht mit Betontrennmittel zu behandeln.

Rücklieferung von Mietmaterial

Ablauf auf der Baustelle und im Mietlager

Ablauf einer Rücklieferung auf der Baustelle

Vorreinigung



Verpackung nach Standards



Ablauf einer Rücklieferung bei PERI

Entladung



Zählung und Durchsicht



Beladung und Sicherung



Rücklieferschein



Reinigung und Reparatur



Einlagerung

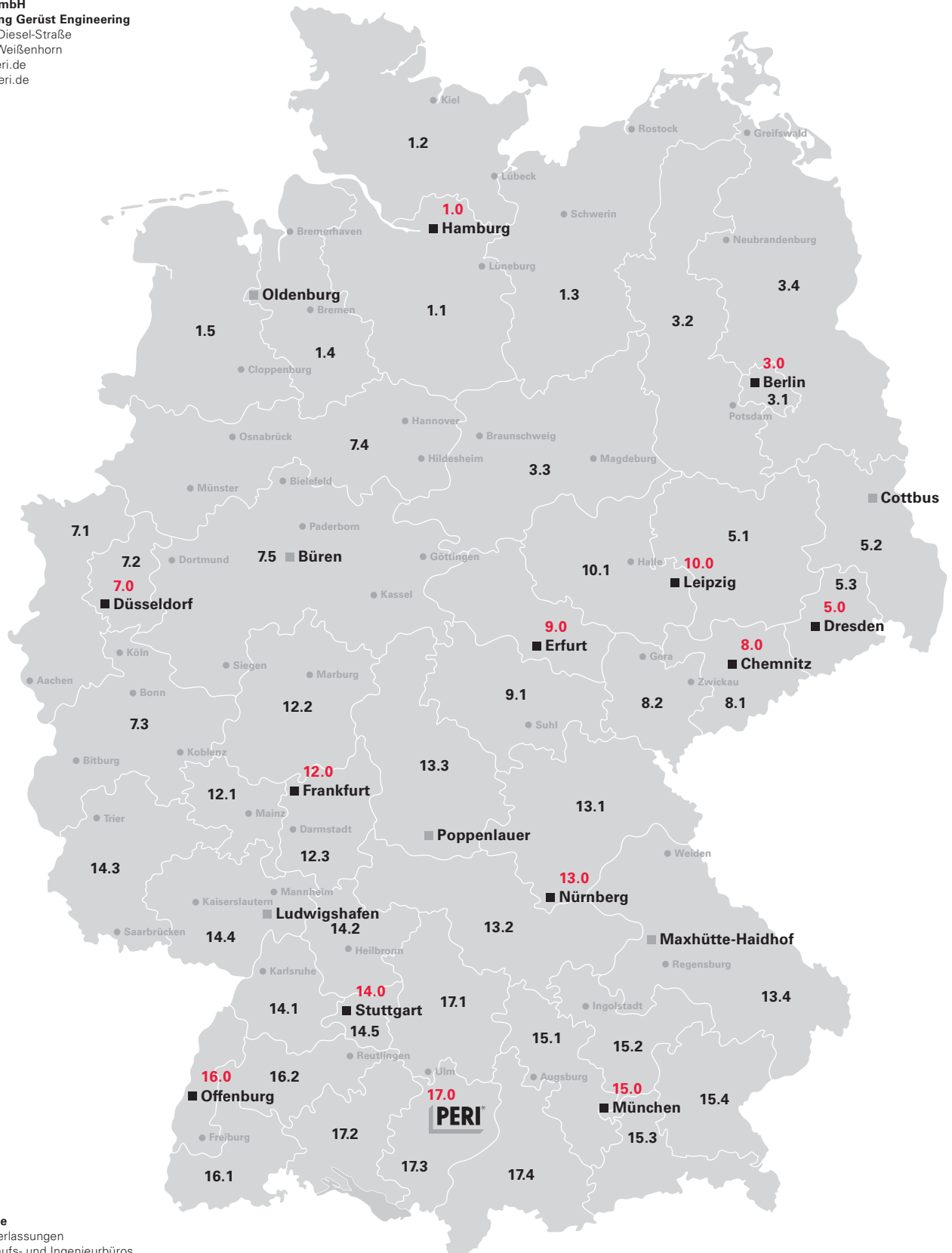


PERI Deutschland

Ihre Fachberater

- **1.0 PERI Niederlassung Hamburg**
In der Börse 7
21441 Garstedt/Nordheide
Tel.: +49 (0)4173.5093-0
Fax: +49 (0)4173.5093-190
Leitung:
Jan Meyer
Mobil: +49 (0)171.4 10 70 63
- Schalungsplatten und Spezialspertholz
Conny Zwiefelhofer
Mobil: +49 (0)175.5 74 28 71
- Gerüstbau und Handwerk
René Stender
Mobil: +49(0)170.7 95 87 45
- 1.1 Eckhard Brüggemann**
Mobil: +49 (0)170.7 93 70 55
- Hans Heinemann**
Mobil: +49 (0)160.90 65 91 21
- 1.2 André Böttcher**
Mobil: +49 (0)170.7 93 70 52
- 1.3 Udo Mittelfeldt**
Tel.: +49 (0)385.4 87 92 49
Fax: +49 (0)385.4 78 00 29
Mobil: +49 (0)171.2 73 64 48
- 1.4 Ulf Thomann**
Mobil: +49 (0)175.7 24 80 64
- **1.5 PERI Büro Oldenburg**
Schlagbaumweg 29
26131 Oldenburg
Tel.: +49 (0)441.20 54 79-0
Fax: +49 (0)441.20 54 79-20
Thomas Hinrichs
Tel.: +49 (0)441.20 54 79-11
Fax: +49 (0)441.20 54 79-20
Mobil: +49 (0)171.4 81 86 82
Tim Schnakenberg
Mobil: +49 (0)171.3 12 94 27
- **3.0 PERI Niederlassung Berlin/Saarbund**
An der Bahn 1
14558 Nuthetal
Tel.: +49 (0)3 32 00.203-0
Fax: +49 (0)3 32 00.203-90
Leitung:
Detlef Heise
Mobil: +49 (0)170.5 64 35 68
- Gerüstbau und Handwerk
Karsten Wilbrand
Mobil: +49 (0)151.14 08 52 06
- 3.1 Mike Clever**
Mobil: +49 (0)175.2 60 58 94
- 3.2 Jörg Dietrich**
Mobil: +49 (0)175.5 27 25 49
- 3.3 Nils Hoffmann**
Tel.: +49 (0)39292.6 60 37
Fax: +49 (0)39292.6 60 79
Mobil: +49 (0)171.3 10 90 80
- 3.4 Siegfried Baschin**
Tel.: +49 (0)3338.4 52 75
Fax: +49 (0)3338.4 52 73
Mobil: +49 (0)170.5 63 18 34
- **5.0 PERI Niederlassung Dresden**
Schwabacher Str. 13
01665 Klipphausen
Tel.: +49 (0)3 52 04.960-0
Fax: +49 (0)3 52 04.960-10
Leitung:
Frank Buchner
Mobil: +49 (0)171.3 80 57 36
- 5.1 Thomas Flechsig**
Mobil: +49 (0)170.5 64 48 87
- **5.2 PERI Büro Cottbus**
Schmellwitzer Straße 128
03044 Cottbus
Tel.: +49 (0)355.7019-72/-73
Fax: +49 (0)355.7019-74
- Dirk Lenzner**
Mobil: +49 (0)171.6 55 94 04
- 5.3 Ulf Schmidtke**
Mobil: +49 (0)171.3 86 55 72
oder VIB Dresden
- **7.0 PERI Niederlassung Düsseldorf**
Mackensteiner Straße 35
41751 Viersen
Tel.: +49 (0)2162.2664-0
Fax: +49 (0)2162.2664-119
Leitung:
Frank Janowski
Mobil: +49 (0)171.7 50 36 94
- Schalungsplatten und Spezialspertholz
Ferenc Illes
Mobil: +49 (0)151.58 20 57 94
- Gerüstbau und Handwerk
Immo Quenzel
Mobil: +49 (0)160.3 67 22 28
- 7.1 Bernhard Bähren**
Mobil: +49 (0)171.6 22 61 87
- 7.2 Uwe Hirthe**
Mobil: +49 (0)151.16 75 26 19
- 7.3 Jürgen Giesenfeld**
Tel.: +49 (0)2683.93 85 67
Fax: +49 (0)2683.93 85 71
Mobil: +49 (0)171.3 14 81 88
- 7.4 Joachim Zingler**
Tel.: +49 (0)511.6 06 92 24
Fax: +49 (0)511.6 06 95 12
Mobil: +49 (0)171.3 19 04 52
- **7.5 PERI Büro Büren**
Westring 1
33142 Büren
Fax: +49 (0)2951.9 38 98-19
Wilfried Henneböhl
Tel.: +49 (0)2951.9 38 98-11
Mobil: +49 (0)170.5 63 42 56
- Burkhard Wulf**
Tel.: +49 (0)2951.9 38 98-12
Mobil: +49 (0)151.19 62 67 05
- **8.0 PERI Niederlassung Chemnitz**
An der Hopfendarre 5
09212 Limbach-Oberfrohna
Tel.: +49 (0)3722.7393-0
Fax: +49 (0)3722.7393-30
Leitung:
Frank Siegel
Mobil: +49 (0)172.7 32 17 98
- 8.1 Uwe Wiechert**
Mobil: +49 (0)170.5 63 30 65
- 8.2 Klaus Richter**
Mobil: +49 (0)170.7 93 40 78
- **9.0 PERI Niederlassung Erfurt**
Am Säulenbrückener Weg 6
Gewerbegebiet Thörey
99334 Amt Wachsenburg
Tel.: +49 (0)3 62 02.292-0
Fax: +49 (0)3 62 02.292-20
Leitung:
Marco Müller
Mobil: +49 (0)160.7 13 51 12
- 9.1 Peter Thiele**
Mobil: +49 (0)170.5 64 46 77
- **10.0 PERI Niederlassung Leipzig**
Kömmplitzer Straße 2
04519 Rackwitz
Tel.: +49 (0)3 42 94.710-0
Fax: +49 (0)3 42 94.710-20
Leitung:
Frank Buchner
Mobil: +49 (0)171.3 80 57 36
- Gerüstbau und Handwerk
Detlef Neuwirth
Mobil: +49(0)160.90 98 34 90
- 10.1 Jens Petermann**
Mobil: +49 (0)171.1 77 02 46
- **12.0 PERI Niederlassung Frankfurt**
Lorscher Str. 20
68642 Bürstadt
Tel.: +49 (0)6206.9537-0
Fax: +49 (0)6206.9537-110
Leitung:
Renate Cries
Tel./Fax: +49 (0)6103.98 56 15
Mobil: +49 (0)171.4 90 71 49
PERI Lager Bürstadt
Lorscher Str. 20
68642 Bürstadt
Tel.: +49 (0)6206.9537-0
Fax: +49 (0)6206.9537-120
- Schalungsplatten und Spezialspertholz
Axel Dreschner
Tel.: +49 (0)6206.9537-19
Fax: +49 (0)6206.9537-120
Mobil: +49 (0)175.2 60 37 96
- Gerüstbau und Handwerk
Karl-Heinz Metzger
Mobil: +49(0)171.5 68 24 85
- 12.1 Rolf Blume**
Mobil: +49 (0)170.5 62 92 45
- 12.2 Andreas Hägele**
Tel.: +49 (0)6441.97403-94
Fax: +49 (0)6441.97403-95
Mobil: +49 (0)171.7 57 91 42
- 12.3 Rolf Villwock**
Mobil: +49 (0)171.6 90 70 66
- **13.0 PERI Niederlassung Nürnberg**
Seeäckerstraße 24
91233 Neunkirchen am Sand
Tel.: +49 (0)9123.9 99 09-0
Fax: +49 (0)9123.9 99 09-190
Leitung:
Klaus Regler
Mobil: +49 (0)175.5 74 28 70
- Gerüstbau und Handwerk
Alfred Klinger
Mobil: +49 (0)175.1 80 75 34
- 13.1 Bernd Lutz**
Tel.: +49 (0)911.89 00 59
Fax: +49 (0)911.8 12 23 26
Mobil: +49 (0)170.5 62 92 48
- 13.2 Hermann Fresz**
Tel.: +49 (0)9853.3 89 96 70
Fax: +49 (0)9853.3 89 96 48
Mobil: +49 (0)170.5 62 92 36
- **13.3 PERI Büro Franken**
Raiffeisenring 31
97711 Poppenlauer
Tel.: +49 (0)9733.78 22 44
Fax: +49 (0)9733.78 23 87
Klaus Röhrig
Tel.: +49 (0)6659.5028
Mobil: +49 (0)170.5 63 53 93
- **13.4 PERI Büro Ostbayern**
Bahnhofstraße 5
93142 Maxhütte-Haidhof
Tel.: +49 (0)9471.6 04 97-0
Fax: +49 (0)9471.6 04 97-20
Johann Hautmann
Mobil: +49 (0)170.5 63 30 70
- **14.0 PERI Niederlassung Stuttgart**
Gottlieb-Manz-Straße 1
70794 Filderstadt-Bernhausen
Tel.: +49 (0)711.1 60 80-0
Fax: +49 (0)711.1 60 80-80
Leitung:
Klaus Gröbmayr
Mobil: +49 (0)170.4 57 97 07
- Gerüstbau und Handwerk
Reiner Jungfleisch
Mobil: +49 (0)172.1 31 41 64
- Schalungsplatten und Spezialspertholz
Günter Mayer
Mobil: +49 (0)151.46 65 38 20
- 14.1 Rolf Markus**
Mobil: +49 (0)171.3 88 06 22
- 14.2 Martin Gayer**
Remsstraße 37
71576 Burgstetten
Fax: 07191.1874042
Mobil: +49 (0)170.5 63 70 00
oder NL Stuttgart
- **14.3 Steffen Gulden**
Mobil: +49 (0)170.5 64 71 72
- **14.4 Frank Müller GmbH**
Muldenstraße 5
67069 Ludwigshafen-Nachtweide
Tel.: +49 (0)621.666011
Fax: +49 (0)621.667734
oder NL Stuttgart
- 14.5 Werner Pirron**
Tel.: +49 (0)7152.3 56 44 40
Fax: +49 (0)7152.92 70 89
Mobil: +49 (0)171.6 91 23 37
- **15.0 PERI Niederlassung München**
Paul-Gerhardt-Allee 50a
81245 München
Tel.: +49 (0)89.82 92 79-0
Fax: +49 (0)89.82 92 79-14
Leitung:
Helmut Sterflinger
Mobil: +49 (0)171.6 51 17 31
- Gerüstbau und Handwerk
Heidi Aschl
Mobil: +49 (0)151.61 20 99 77
- 15.1 Rainer Schmid**
Mobil: +49 (0)170.4 56 84 72
- 15.2 Wolfgang Trinkl**
Tel./Fax: +49 (0)8092.86 50 73
Mobil: +49 (0)171.3 65 37 66
- 15.3 Douglas Neujahr**
Mobil: +49 (0)172.7 15 91 48
- 15.4 Matthias Degenhart**
Mobil: +49 (0)170.5647788
- **16.0 PERI Niederlassung Offenburg**
Jahnweg 8
77652 Offenburg
Tel.: +49 (0)781.9263-0
Fax: +49 (0)781.9263-18
Leitung:
Ingrid Goltz
Mobil: 0170.8571155
Fachberater:
Jürgen Reitzel
Mobil: +49 (0)160.3 62 62 40
- Gerüstbau und Handwerk
Gerhard Welle
Mobil: +49 (0)175.7 23 00 89
- 16.1 Markus Burger**
Mobil: +49 (0)151.15 13 89 36
- 16.2 Jens Bertiller**
Mobil: +49 (0)170.5 63 15 04
- **17.0 PERI GmbH**
Postfach 1264
89259 Weißenhorn
Tel.: +49 (0)7309.950-0
Fax: +49 (0)7309.951-0
- Schalungsplatten und Spezialspertholz
Gunnar Berg
Tel.: +49 (0)7309.950-4300
Mobil: +49 (0)171.7 51 66 32
Florian Brandl
Tel.: +49 (0)7309.950-4270
Mobil: +49 (0)171.3 64 51 84
Reinhard Jedelhauser
Tel.: +49 (0)7309.950-4310
- Gerüstbau und Handwerk
Oliver Höhn
Mobil: +49 (0)173.6 74 41 48
- 17.1 Joachim Schäufole**
Panoramaweg 8
89174 Altheim/Alb
Tel.: +49 (0)7340.92 19 80
Fax: +49 (0)7340.92 19 81
Mobil: +49 (0)171.5 62 66 47
oder PERI Weißenhorn
- 17.2 Richard Wetzell**
Ob den Gärten 36
88374 Hoßkirch
Tel.: +49 (0)7587.92 24 01
Fax: +49 (0)7587.92 24 02
Mobil: +49 (0)175.2 96 58 83
oder PERI Weißenhorn
- 17.3 Gerhard Müller**
Mühlweg 3
88477 Schönbürg
Tel.: +49 (0)7353.98 11 17
Fax: +49 (0)7353.98 11 19
Mobil: +49 (0)160.97 23 71 50
oder PERI Weißenhorn
- 17.4 Michael Mayr**
Sudetenstraße 14
87616 Marktobendorf
Tel.: +49 (0)8342.5665
Fax: +49 (0)8342.4 12 35
Mobil: +49 (0)170.5 72 98 55
oder PERI Weißenhorn
- Vertriebsunterstützung Gerüst
Andreas Häger
Fax: +49 (0)7392.91 23 86
Mobil: +49 (0)175.4 33 80 97
Josef Lechner
Mobil: +49 (0)151.16752620
- Vertriebsunterstützung Schalung
Klaus Polling
Mobil: +49 (0)151.52 81 21 33

PERI GmbH
Schalung Gerüst Engineering
 Rudolf-Diesel-Straße
 89264 Weißenhorn
 info@peri.de
 www.peri.de



Das PERI Servicenetz

Kundennähe bundesweit

PERI Miet- und Logistikstandorte in Deutschland

Die leistungsfähigen PERI Servicezentren liegen verkehrstechnisch günstig und sind über das gesamte Bundesgebiet verteilt. Auf diese Weise sichern wir die Nähe zu unseren Kunden.



PERI Niederlassung Hamburg

In der Börse 7
21441 Garstedt / Nordheide
Tel.: +49 (0)4173.5093-0
Fax: +49 (0)4173.5093-190
E-Mail: hamburg@peri.de

PERI Niederlassung Berlin

An der Bahn 1
14558 Nuthetal
Tel.: +49 (0)33200.203-0
Fax: +49 (0)33200.203-90
E-Mail: berlin@peri.de

PERI Niederlassung Düsseldorf

Mackensteiner Straße 35
41751 Viersen
Tel.: +49 (0)2162.2664-0
Fax: +49 (0)2162.2664-11
E-Mail: duesseldorf.nl@peri.de

PERI Niederlassung Leipzig

Güntheritzer Straße
04519 Rackwitz
Tel.: +49 (0)34294.710-0
Fax: +49 (0)34294.710-20
E-Mail: leipzig@peri.de

PERI Niederlassung München

Paul-Gerhardt-Allee 50a
81245 München
Tel.: +49 (0)89.829279-0
Fax: +49 (0)89.829279-14
E-Mail: muenchen@peri.de

PERI Niederlassung Frankfurt

Lorscher Straße 20
68642 Bürstadt
Tel.: +49 (0)6206.9537-0
Fax: +49 (0)6206.9537-110
E-Mail: frankfurt@peri.de

PERI Weissenhorn | Werk 2

Daimlerstraße
89264 Weissenhorn
Tel.: +49 (0)7309.950-0
Fax: +49 (0)7309.951-0
E-Mail: info@peri.de

PERI Niederlassung Erfurt

Gewerbegebiet Thörey
Am Sülzenbrückener Weg 6
99334 Amt Wachsenburg
Tel.: +49 (0)36202.292-0
Fax: +49 (0)36202.292-20
E-Mail: erfurt@peri.de



PERI GmbH
Schalung Gerüst Engineering
Rudolf-Diesel-Straße 19
89264 Weissenhorn
Deutschland
Telefon +49 (0)7309.950-0
Telefax +49 (0)7309.951-0
info@peri.de
www.peri.de